

## Koppla ihop iPad med Bluetooth högtalare

1. Starta högtalaren på ON knappen



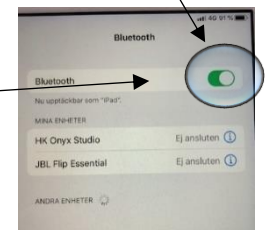
2. Logga in på iPaden och tryck på appen Inställningar



3. Tryck på Bluetooth symbolen, då syns den på högersidan

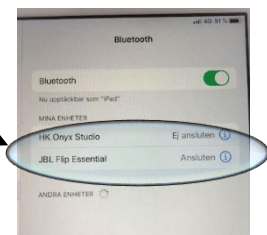


4. Dra på spaken åt höger så den blir grön



5. Tryck på den enhet som du vill koppla ihop med  
(Står på högtalaren vad den heter)

Det brukar låta en trudelutt när dem är ihopkopplade.



6. Klar att använda

Om inte enheten hittas kan du trycka på Bluetooth symbolen på högtalaren så söker de upp varandra och börja då på steg 5.

