

Vattenhämtning på Gotland

Då det finns många tillfällen när man behöver hämta en större mängd vatten, har Region Gotland installerat vattenkiosker på flera platser på ön. Vattenkiosken har installerade backventiler som skyddar mot baksug som kan orsaka föroreningar i ledningsnätet.

Vattnet i våra vattenkiosker är ett så kallat tekniskt vatten. Vattnet som levereras till vattenkiosken är dricksvatten men då vi inte kan kontrollera utloppet från vattenkiosken kan vi inte klassa vattnet som dricksvatten. Ska vattnet användas som dricksvatten bör det kokas först.

Vattenkiosker utan tappkran

Fardhem Prästgården 315, Hemse
Havdhem Snevide 327, Havdhem
Stånga Stenstugu 295, Stånga
Hangarvägen, Visby

Vattenkiosker med tappkran

Hoburgsvägen 48, Burgsvik
Garde Kulde 118, Ljugarn
Jacob Häggs väg 4b, Katthammarsvik
Norra Kustvägen 15, Klintehamn
Silte Snausarve 101, Silte
Lännavägen 10, Slite
Kalkugnsvägen 2, Fårösund

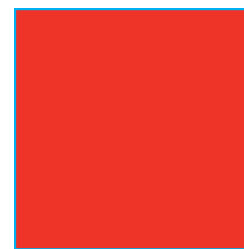
Vattenkioskkund på Gotland

För att kunna hämta vatten i våra vattenkiosker måste du ansöka om ett abonnemang. Ansökan görs genom en e-tjänst: <https://etjanst.gotland.se/>.

Efter cirka fem arbetsdagar blir du kontaktad om att din vattenkiosknyckel är färdig och kan hämtas ut i receptionen Region Gotland, Visborgsallén 19 i Visby. Har du inte hämtat ut din nyckel inom 14 dagar, raderas nyckeln och du får göra en ny ansökan.

Kostnad för ett vattenkioskabonnemang hittar du i Vatten- och Avloppstaxan på www.gotland.se.

Besöksadress Visborgsallén 19
Postadress SE-621 81 Visby
Telefon 0498-26 90 00
E-post kundtjanst.tsf@gotland.se
Webbplats www.gotland.se/va



Vattenkiosk

Så funkar det



Kontakta oss

Region Gotland

VA-avdelningen

621 81 Visby

0498-26 90 00(knappval 2)

kundtjanst.tsf@gotland.se

Besök oss på webben:

www.gotland.se/VA

Hur fungerar vattenkiosken?

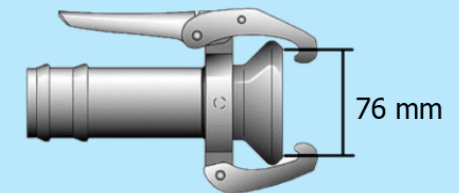
När du ansöker om ett abonnemang får du en nyckel som används som identifikation vid vattenkiosken.

1. Montera av skyddslocket.
2. Koppla på din slang.
3. Sätt i nyckeln.
4. Öppna luckan.
5. Tryck på Startknappen för att påbörja tappningen.
6. Tryck på Stoppknappen för att avsluta tappningen.
7. Stäng luckan.
8. Koppla loss din slang.
9. Montera tillbaka skyddslocket.

Fakturan för det hämtade vattnet skickas sedan kvartalsvis till dig.

Egen slang

För att hämta vatten behöver ni som kund införskaffa en egen slang. Slangkopplingen kan köpas i detaljhandeln under namnet snabbkoppling/kardankoppling modell 42, honkoppling med konmått 76 mm.



Felanmälan

Tillsyn av vattenkioskerna görs regelbundet men ibland händer det saker utom vår kontroll. Är vattenkiosken ur funktion när du ska tanka, felanmäl vattenkiosken till kundtjänst så åtgärdas felet inom 7 dagar. Utanför kontorstid görs felanmälan till SOS på 0498-20 90 30. Om en vattenkiosk är ur funktion hänvisar vi till våra övriga vattenkiosker.

Lämna alltid området runt vattenkiosken som du vill hitta det. Tillsammans håller vi ordning på Gotland.

