



# Wisbygymnasiet

– din guide till våra utbildningar  
och gymnasievalet på Gotland 2025



# Innehåll

Gymnasievalet - ett val för framtiden .....	3-6
Så här fungerar gymnasieskolan.....	6-7
Välkommen till Wisbygymnasiet.....	8-10
Biblioteket .....	11
Hållbar hälsa.....	12
Internationalisering .....	13
Idrottsgymnasiet.....	14
Teknikcollege .....	15
Specialpedagogisk verksamhet .....	16
Våra program .....	17-54
Wisby anpassad gymnasieskola.....	55-60
Kontaktuppgifter .....	61



Biologi på schemat



Elever på bygg- och anläggningsprogrammet utför markberedning vid räddningstjänstens nya övningsanläggning



Nya Sävhuset invigdes våren 2017

# Gymnasievalet - ett val för framtiden

Vi har den stora glädjen att hälsa dig välkommen till Wisbygymnasiet - den kommunala gymnasieskolan på Gotland. I den här katalogen presenterar vi de program och inriktningar vi erbjuder. Du får även veta mer om gymnasievalet och hur det går till.

Det är en speciell känsla att kliva in på vår skola och mötas av all energi och kreativitet från både elever och personal. En trygg och trivsamt miljö är avgörande för hur man lyckas med sina studier. Därför är det viktigt för oss med en skola som präglas av respekt, omtanke och god gemenskap.

## Wisbygymnasiets vision

- Vi är i framkant när det gäller att möta dagens och morgondagens behov i samhället.
- Vi har bra hälsa och mår bra i vår skolmiljö.
- Vi är platsen för både bildning och utbildning.

På Wisbygymnasiet arbetar vi hårt för att leva efter vår vision. Tiden på gymnasiet betyder mycket för din framtid. Därför vill vi göra allt vi kan för att du ska hitta en utbildning som passar just dig. Hos oss får du utmanas, utvecklas och lära dig nya saker varje dag. Undervisningen präglas av delaktighet och variation samt inspirerar till att vilja lära mer.

Vårt mål är att ge dig tre fantastiska gymnasieår, som du kommer att minnas och ha stor glädje av resten av livet.

Till dig som är vårdnadshavare, mycket har förändrats sedan du själv gick i gymnasiet. Håll dig därför uppdaterad om de valmöjligheter som finns och var lyhörd för de drömmar och önskningar som din ungdom har. Diskutera olika alternativ. Oavsett intressen och färdigheter finns det en väg genom gymnasiet för alla. Ditt stöd och engagemang kring gymnasievalet är viktigt.

Hälsningar  
Wisbygymnasiets skolledning



Skolledningen på Wisbygymnasiet: Peter Lerman, Luis Barnes, Karin Lekander, Jane Ahrling, Åsa Hollmark, Lars Nordahl och Ulika Westin

# Hej blivande gymnasieelev!

Din gymnasietid är viktig och gymnasievalet handlar mycket om att få tre bra år. Nu har du möjlighet att göra ett val av utbildning där du kan fördjupa dig inom dina intressen och få med dig kunskaper för livet. Vill du läsa på högskola eller universitet, börja jobba eller starta eget företag efter gymnasiet? Vad du än har för mål ger vi på Wisbygymnasiet dig bra förutsättningar att nå dit.

Vi tror på dig och dina drömmar.  
Välkommen till Wisbygymnasiet.

## Tips inför gymnasievalet

Det är inte alltid lätt att göra ett val. Här kommer lite tips på hur du kan gå till väga.

### Vem är jag?

Ta fasta på dina starka sidor. Vilka intressen och talanger har du? Är du teoretiker eller mer praktiskt lagd? Vilka är dina favoritämnen? Vilket är ditt drömyrke? Fråga personer i din omgivning hur de uppfattar dig och vad de tycker du är bra på.

### Vad finns?

Vilka program finns och vad innehåller de? Kan du fördjupa dina intressen inom någon utbildning? Ta reda på vad du lär dig på de olika programmen och vad du kan göra efter gymnasiet. Besök Studie- och yrkesmässan och kom till skolans besöksdagar.

### Prioritera och välj

När du funderat över vem du är och vet vad som finns att välja på är det dags att prioritera. Vilken utbildning passar dig? Gör studiebesök på det program som du är intresserad av. Tänk högt och prata om ditt val med olika personer i din omgivning. Det kan vara din lärare, kompisar eller andra elever som redan börjat på gymnasiet. När du sätter ord på dina tankar kan det bli tydligare för dig hur du ska välja. Om du är fortsatt osäker på ditt val, ta hjälp av din studie- och yrkesvägledare.

## Tidplan för gymnasievalet 2025

Du som går i årskurs 9 eller på gymnasieskolans introduktionsprogram får senast i början av januari inloggningsuppgifter för att kunna ansöka på webben. Övriga som behöver inloggningsuppgifter kontaktar Gymnasieantagningen.

**12-13 november:** Studie- och yrkesmessa på Wisby Strand.

**13 januari:** Ansökningswebben öppnar.

**Under januari och februari:** Besöksdagar på Wisbygymnasiet. Datum meddelas senare.

**11 februari:** Sista dag för ansökan, därefter stängs webben.

**21 februari:** Alla ansökningshandlingar (påskrivna kvittenser och eventuella bilagor) ska ha kommit in till Gymnasieantagningen.

**mars** Färdighetsprov för dig som söker till Estetiska programmet på Wisbygymnasiet, kallelse skickas ut.

**11 april:** Preliminära antagningen klar, logga in för att se ditt antagningsbesked.

Tänk på att resultatet bara är preliminärt och kan komma att ändras till den slutliga antagningen. Preliminära antagningen visar endast resultatet för de nationella programmen på Gotland, ej introduktionsprogram.

**14 april :** Ansökningswebben öppnar för om-/nyval

**13 maj:** Sista dag för ansökan, därefter stängs webben.

**16 maj:** Sista dag att lämna in alla ansökningshandlingar och kompletteringar till Gymnasieantagningen. Gäller även ansökan om fri kvot och dispens i engelska med alla tillhörande underlag.

**maj:** Färdighetsprov för dig som ny sökande till Estetiska programmet på Wisbygymnasiet, och för dig som inte kunde närvara vid första provtillfället. Kallelse skickas ut.

**12 juni:** Slutbetygen börjar registreras hos Gymnasieantagningen. Viktigt att du som sökande loggar in efter några dagar och kontrollerar att dina betyg och eventuellt resultat av färdighetsprov stämmer.

**19 juni:** Betyg från lovskola samt andra betygsjusteringar ska vara registrerade och lästa senast kl 15:00. Aktuell skola meddelar Gymnasieantagningen.

**25 juni:** Slutliga antagningen klar, logga in för att se ditt antagningsbesked och skicka in svar om du blivit erbjuden en plats. Observera att antagningen endast gäller sökta utbildningar på Gotland.

**20 juli:** Sista dag att tacka JA eller NEJ till erbjuden plats – ALLA antagna ska svara!

**30 juli:** Reservantagningen startar och pågår till ungefär mitten av september.

Är du reserv till högre val behöver du bevaka din ansökan, och om (ny) plats erbjuds måste du skicka in svaret samma dag!

**20 augusti:** Skolstart

## Nu är det dags att söka

### Ansökan

Ansökningswebben till gymnasieskolan öppnar i mitten av januari. Du som är folkbokförd på Gotland får dina inloggningsuppgifter hemskickade med post i början av året. Du loggar in och registrerar din ansökan på ansökningswebben. Du ska alltid registrera din ansökan vid Gymnasieantagningen på den ort där du är folkbokförd, oavsett vilken gymnasieskola du vill söka till eller om du söker utbildning på Gotland eller på fastlandet. Var noga med hur du prioriterar dina val i ansökan. Erbjuds du en plats så stryks dina lägre prioriterade val. Ansökningswebben öppnar en andra gång i april. Du kan då göra ändringar i din ansökan. Vill du söka via ansökningsblankett kan du ladda ned den via [www.gotland.se/gymnasieansokan](http://www.gotland.se/gymnasieansokan). Glöm inte att besvara ditt antagningsbesked i juli. Du kan söka gymnasieutbildning till och med det år du fyller 19.

### Vad krävs för att komma in på ett gymnasieprogram?

För att få gå ett nationellt program i gymnasieskolan krävs att du har slutfört grundskolans årskurs 9 och att du är behörig.

### Yrkesprogram

För att vara behörig till ett yrkesprogram krävs att du har lägst betyget E i svenska/svenska som andraspråk, engelska och matematik samt i fem ytterligare ämnen – alltså åtta ämnen totalt.

### Högskoleförberedande program

För behörighet till ett högskoleförberedande program krävs har lägst betyget E i svenska/svenska som andraspråk, engelska, matematik samt i minst nio andra ämnen från grundskolan – alltså totalt tolv ämnen. För ekonomiprogrammet, samhällsvetenskapsprogrammet och det humanistiska programmet ska fyra av de nio av ämnena vara geografi, historia, samhällskunskap och religion. För naturvetenskapsprogrammet och teknikprogrammet ska tre av de nio ämnena vara biologi, fysik och kemi. För estetiska programmet gäller lägst betyget E i vilka nio ämnen som helst.

### Betygen avgör

Utöver behörighetskraven avgör dina betyg om du kommer in på det gymnasieprogram som du valt om det är konkurrens om platserna. Varje betyg räknas om till ett siffervärde:

A=20p, B=17,5p, C=15p, D=12,5p, E=10p, F=0p

Summan av de sexton bästa betygen (sjutton om du läst moderna språk) är ditt meritvärde. De med högst meritvärde erbjuds plats först på programmet. Därefter tas eleverna in i fallande ordning tills platserna fyllts. Du kan bara bli antagen till ett program. Om ditt slutbetyg räcker för antagning till flera av dina alternativ så blir du antagen till det program som du rankat högst i din ansökan. När du blivit antagen till en utbildning kan du välja att stå kvar som reserv till program du rangordnat högre, men inte till alternativ som du har rangordnat lägre.

### Urval genom färdighetsprov

Till estetiska programmet söker du både med dina betyg och extra poäng som du kan få i samband med ett färdighetsprov. Under färdighetsprovet får du möjlighet att visa upp din förmåga, träffa lärare och få reda på mer om utbildningen.

### Om du inte är behörig

Du som inte är behörig till ett nationellt program har rätt att läsa introduktionsprogrammet. Det är viktigt att du lägger till introduktionsprogrammet i din ansökan. Det gäller även dig som riskerar att inte bli behörig. Syftet med introduktionsprogrammet är att förbereda dig inför studier på ett nationellt program eller till en annan utbildning eller arbete. Ta hjälp av din studie- och yrkesvägledare för att anmäla ditt intresse till introduktionsprogrammet.

### Fri kvot

En elev som fått en försämrad studieförmåga på grund av tillfälliga sociala eller medicinska skäl, eller sökande som gått utländsk utbildning motsvarande grundskolan kan ansöka om att bli antagen med fri kvot. Ett begränsat antal utbildningsplatser ska avsättas för elever som på grund av särskilda omständigheter bör ges företräde framför de övriga sökande. För att antas till utbildningen genom fri kvot måste eleven vara behörig till utbildningen, det vill säga ha godkända betyg i vissa ämnen. Ta hjälp av din studie- och yrkesvägledare om du kan vara aktuell för fri kvot.

### Du som vill studera på annan ort

Du kan söka till ett nationellt program i andra kommuner även om utbildningen finns på Gotland. Du tas då emot i andra hand och i mån av plats – det vill säga efter att alla behöriga sökande från den egna kommunen tagits emot. Finns utbildningen på Gotland har du inte rätt till inackorderingstillägg. Om du planerar att studera på en fristående gymnasieskola eller riksinternatskola ska du vända dig till Centrala studiestödsnämnden (CSN) för att ansöka om inackorderingstillägg. Resor mellan inackorderingstillägget och skolan måste du betala själv.

## Riksrekryterande utbildning

En riksrekryterande gymnasieutbildning får du söka till oavsett vilken kommun du bor i. Riksrekryterande utbildningar söks via hemkommunen på samma sätt som övriga utbildningar. Det finns sex riksrekryterande utbildningar. På Wisbygymnasiet erbjuder vi sjöfarsutbildningen.

# Så här fungerar gymnasieskolan

Gymnasieskolan är en frivillig och avgiftsfri skolform som vänder sig till ungdomar mellan 16 och 20 år. Alla ungdomar som har avslutat grundskolan har rätt till en gymnasieutbildning för att kunna skaffa ett yrke och möjlighet till försörjning.

## Vad är gymnasiet?

Gymnasieutbildningen ska göra dig redo inför vuxen- och samhällslivet. När du väl är elev i gymnasieskolan är all undervisning obligatorisk. Förbered dig på att studietakten är högre än på högstadiet och att du behöver ta ett större ansvar för att nå bra studieresultat. Gymnasietiden innebär såklart inte bara pluggande. Du träffar många nya människor, får nya vänner och också minnen för livet.

## Så här är de nationella programmen uppbyggda

Varje nationellt program innehåller gymnasiegemensamma ämnen, programgemensamma ämnen, karaktärsämnen, inriktningar och individuellt val.

I det individuella valet kan du välja bland många olika ämnen, både teoretiska och praktiska.

## Gymnasiearbete

På gymnasiet gör alla elever i årskurs tre ett gymnasiearbete. Ett godkänt gymnasiearbete är ett krav för gymnasieexamen och ska visa att du är redo för arbete eller vidare studier efter avslutad gymnasieutbildning. Arbetet skiljer sig mellan yrkesprogram och studieförberedande program. Som elev på yrkesprogram ska du visa att du är redo att arbeta inom de yrkesområden programmet riktar sig mot och på de högskoleförberedande programmen ska du visa att du är redo att börja studera på högskolan. Skolan utser en handledare som bedömer om ditt arbete är godkänt eller ej.

## Ämnesbetygsreform, GY25

Från och med höstterminen 2025 införs ämnesbetyg på gymnasiet. Ämnesbetyg innebär att betyg sätts utifrån en helhetsbedömning av elevens kunskaper i slutet av studierna, istället för kursvisa betyg. Ämnesplanerna utformas med nivåer, vilket innebär att ett ämne kan ha flera nivåer som eleverna kan studera över en längre sammanhållen period. Syftet med förändringen är att motverka fragmentisering av lärandet, minska stress och ge bättre förutsättningar för fördjupat lärande. Reformen syftar också till att öka elevens motivation genom att ge dem längre tid att utveckla sina kunskaper.

## Högskoleförberedande program

De högskoleförberedande programmen förbereder eleverna för vidare studier. Efter avslutade och godkända studier får du en högskoleförberedande examen med grundläggande behörighet till högskolor och universitet. Det finns totalt sex nationella högskoleförberedande program.

## Yrkesprogram

Yrkesprogrammen vänder sig till dig om vill utbilda dig inom ett yrke och kanske vill börja jobba direkt efter gymnasiet. Efter avslutade och godkända studier får du en yrkesexamen. Alla yrkesprogram ger en grundläggande behörighet, vilket betyder att du kan studera vidare på högskola, universitet och yrkeshögskola efter utbildningen. Du har möjlighet att välja bort dessa nivåer. I alla yrkesprogram ingår arbetsplatsförlagt lärande (APL), vilket innebär att delar av utbildningen genomförs på en arbetsplats i minst 15 veckor. På vissa yrkesprogram finns gymnasial lärlingsutbildning som en alternativ väg till yrkesexamen, där minst halva utbildningen är förlagd till en eller flera arbetsplatser. Det finns totalt 12 nationella yrkesprogram.

## Introduktionsprogram

Introduktionsprogram har till uppgift att förbereda dig som inte är behörig att söka till gymnasiet för yrkeslivet eller annan utbildning. Det finns fyra inriktningar inom introduktionsprogrammet: programinriktat val, yrkesintroduktion, individuellt alternativ och språkintrödningsprogram. Vilken av de fyra inriktningarna du kan gå beror på hur många ämnen du saknar godkänt betyg i och vilket mål du har med dina studier.

## Inriktningar

Alla nationella program, utom försäljnings- och serviceprogrammet, hotell- och turismprogrammet samt vård- och omsorgsprogrammet har nationella inriktningar. Inriktningarna startar oftast år två och på Wisbygymnasiet erbjuds 29 av de 60 som finns nationellt. Vill du få en programinriktning som inte finns på Gotland, har du möjlighet att söka till annan ort.

## Meritpoäng

Om du efter gymnasiet vill söka till universitet och högskola är det bra att veta att det finns kurser som ger meritpoäng. Maximalt kan du få tillgodoräkna dig 2,5 meritpoäng i ämnena moderna språk, matematik och engelska. Ju högre jämförelsetal du har när du söker en högskoleutbildning, desto större chans har du att bli antagen.

## Examen

En gymnasieexamen är ett bevis på att du har klarat din utbildning. Kraven för att få en examen skiljer sig åt mellan högskoleförberedande program och yrkesprogram.

### För mer information:

Prata med din studie- och yrkesvägledare eller gå in på gymnasieantagningen:  
<https://gotland.se/forskola-skola-och-utbildning/gymnasium/gymnasievalet/gymnasieantagning>



Svetsutbildning på sjöfarsutbildningen

## Kraven för yrkesprogram

För att få en examen från yrkesprogram krävs följande:

- Lägst betyget E i 2250 av 2500 gymnasiepoäng
- Lägst betyget E i nivåerna svenska 1/svenska som andra språk 1, engelska 5 samt matematik 1
- Lägst betyget E i 400 poäng av de programgemensamma ämnena
- Ett godkänt gymnasiearbete

## Kraven för högskoleförberedande examen

För att få en examen från yrkesprogram krävs följande:

- Lägst betyget E i 2250 av 2500 gymnasiepoäng
- Lägst betyget E i nivåerna svenska 1, 2 och 3/svenska som andra språk 1, 2 och 3, engelska 5 och 6 samt matematik 1
- Ett godkänt gymnasiearbete

## Studiebidrag

När du går på gymnasiet kan du få ekonomiska studiehjälp i form av studiebidrag, extra tillägg, inackorderingstillägg och resetillägg. Studiebidrag får du som studerar på heltid fram till vårterminen det år du fyller 20 år. Skolan rapporterar till CSN, Centrala studiestödsnämnden, vilka elever som ska ha studiebidrag och utbetalning sker därefter en gång i månaden fram till juni. Ogiltig frånvaro från skolan kan leda till att du får din studiehjälp indragen. Extra tillägg ansöker du om direkt hos CSN och inackorderingstillägg söker du hos Region Gotland. Mer om studieekonomi kan du läsa på Region Gotlands webbplats.

## Byte av program

Det händer att elever känner att de valt fel när de väl påbörjat sin gymnasieutbildning. Om detta skulle hända dig, kontakta skolans studie- och yrkesvägledare. Det kan gå att hitta olika lösningar.



Restaurang- och livsmedelsprogrammet

VVS- och fastighetsprogrammet

# Välkommen till Wisbygymnasiet

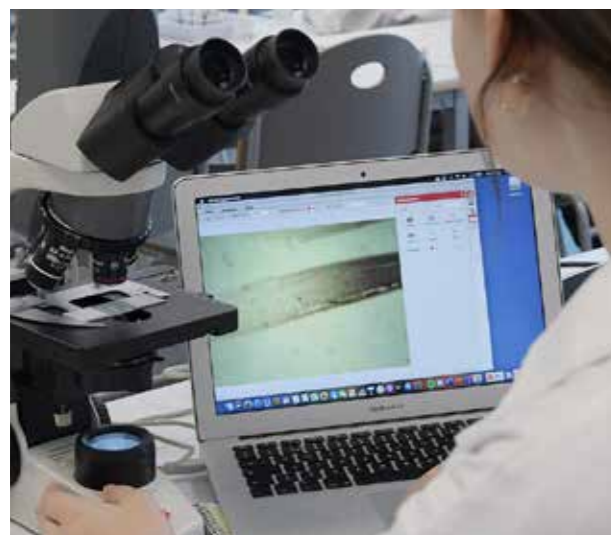
Wisbygymnasiet är en skola som präglas av samarbete, omtanke och tillit. Hos oss får du delta i internationella projekt, genomföra uppdrag mot kund och arbeta i kreativa processer. Våra utbildningar är planerade så att du som elev ska ges bästa förutsättningar för kommande studier eller yrkesliv.

## Att vara elev på Wisbygymnasiet

På Wisbygymnasiet studerar över 1600 elever, men skolan har en familjär känsla som på en mindre skola. Vi har en stor bredd bland både utbildningar och elever, vilket för med sig en tillåtande och respektfull miljö där du får vara den du är. Vi har engagerade och välutbildade pedagoger som sätter elevernas utveckling och lärande i centrum. Genom svaren på våra elevenkäter kan vi konstatera att eleverna trivs och känner sig trygga hos oss och att omdömet kring elevinflytandet är högt. Eleverna tycker också att undervisningen håller hög kvalitet och att de möter lärare med höga förväntningar. Under sina tre år hos oss på Wisbygymnasiet har alla elever en egen bärbar dator, vilket öppnar för nya metoder för lärande och informationshantering.

”Vi hjälper och stöttar varandra. Att man lyckas skapa en så stark gemenskap på ett så stor skola trodde jag inte var möjligt!”

(Emma, åk 3)



Biologi på schemat

## Elevinflytande

Vi tycker att det är viktigt att du ska få ut så mycket som möjligt av utbildningen och undervisningen under din tid på Wisbygymnasiet. Genom att du som elev är delaktig i din utbildning vill vi främja hälsa och trivsel i skolan. Målet är också hög närvaro och ökade skolresultat. Som elev tillhör du en mentorsgrupp, som träffas med sin mentor varje vecka. Då får du möjlighet att diskutera skolrelaterade frågor samt delta i klassråd. Varje läsår får du vara med och tycka till om skolan, exempelvis i kursutvärderingar och trivselenkäter. Du har också möjlighet att representera din klass som elevskyddsombud, och påverka skolans arbete med arbetsmiljöfrågor. Som elevskyddsombud (ESO) får du utbildning i arbetsmiljö och ingår i Skol-ESO som träffar skolledningen regelbundet. För att förebygga och förhindra att elever utsätts för diskriminering och kränkande behandling har Wisbygymnasiet en likabehandlingsplan, som alla på skolan är skyldiga att följa. Planen revideras varje år i samverkan med elever och personal.

”Man märker att utbildningen tas på allvar av både elever och lärare.”

(Beata, åk 2)

## Elevhälsa och extra stöd

Flera studier visar att ungdomar som inte slutför sina gymnasiestudier har ett sämre utgångsläge på arbetsmarknaden än de som fullföljer gymnasiet. För att så många elever som möjligt ska klara gymnasieutbildningen bedriver Wisbygymnasiet ett aktivt hälsoarbete som genomsyrar hela verksamheten. Alla elever får en mentor, som följer elevens studiesituation i sin helhet. Skolan har ett väldimensionerat elevhälsosteam med kuratorer, skolpsykologer, skolsköterskor, specialpedagoger, samt studie- och yrkesvägledare. Våra studie- och yrkesvägledare är inriktade mot varje enskilt program och vid utbildningsstarten får du en egen individuell studieplan. Din studie- och yrkesvägledare kommer att ge dig personlig vägledning kring frågor som berör dina studieval under gymnasietiden, eller funderingar om framtida studie- och yrkesval. En gång i veckan finns Öppet plugg, en frivillig läxhjälp där du som elev kan få stöd av lärare i matematik, svenska, engelska och moderna språk. Alla elever som riskerar att inte nå målen i svenska, engelska och matematik erbjuds riktad stöd på det som kallas Studiegård. För dig som har ett annat modersmål än svenska finns möjlighet till studiehandledning på ditt modersmål.

”Något som överraskat mig positivt med skolan är lärarnas driv för att hjälpa eleverna! Personalen är alltid så trevlig och lokalerna är bra.”

(Nelli, åk 3)

## Gruppstärkande och hälsofrämjande aktiviteter

I början av varje läsår anordnas en gemensam kick-off som kallas WG-dagen där alla elever, lärare och skolledning deltar. Då genomför vi, under lekfulla former, aktiviteter där du får lära känna dina klasskamrater, teambuilda och möta elever på andra program. Vi har också temadagar och projektverksamhet med målet att främja elevernas och personalens psykiska och fysiska hälsa.



WG-dagen i Tallunden

”Kamratskapen och kafeterian gör att jag trivs på skolan. Vi är som en familj och lärarna verkar gilla det de lär ut. Skolan är bättre än jag förväntade mig.”

(Max, åk 2)

## Klassrum, grupprum och caféer

Wisbygymnasiet har moderna och ändamålsenliga lokaler: undervisningssalar, hörsalar, studierum och trivsamma ytor för social gemenskap. Det finns flera caféer på skolan med ett varierat utbud när du behöver fylla på med energi. Extra stolta är vi över Sävehuset, vårt guldcertifierade skolhus som även inrymmer Kulturskolan Gotland.



”Nyfiket” - kafeterian i Sävehuset



Sävehuset, norra sidan

” Det märks att det är en nyare skola än min tidigare, det är mycket öppnare. Det är en bra skola med bra lärare, rena korridorer och bra kafeteria.”  
(Karl, åk 2)

### Studieteknik

På gymnasiet är studietakten högre än på högstadiet och du behöver ta ett större ansvar för dina studier. Därför är det viktigt att ha en väl fungerande studieteknik. Detta är något som du kommer få träna på tillsammans med dina lärare och klasskamrater.

### Ung företagsamhet

Entreprenörskap är ett viktigt inslag i skolans utbildningar. Genom Ung Företagsamhet Gotland får elever möjlighet att prova på entreprenörskapet genom att i grupp driva ett UF-företag. Företagen presenterar sina affärsidéer vid UF-mässan och flera av Wisbygymnasiets unga företagare har även vunnit priser vid SM i Ung Företagsamhet.



Bilreparation Gotland uf



Thrifty UF

### Yrkestävlingar

Wisbygymnasiets elever deltar vid olika yrkestävlingar som arrangeras av de olika branscherna som är kopplade till programmen, exempelvis Yrkes-SM, Gymnasie-SM, Unga Ekokockar med flera. Ofta går det riktigt bra!



Bröllopstårter på schemat

### Studenten

Dina tre år på gymnasiet kommer att gå fortare än du anar och höjdpunkten på dina tre studieår kommer så klart att vara studentdagen. Då får du vara med om den högtidliga studentceremonin, där vi bland annat delar ut stipendier och bjuder på studentlunch. Efter att du har sprungit ut tillsammans med dina klasskamrater hoppas vi att du ska kunna se tillbaka på tiden på Wisbygymnasiet som en fin och lärorik period i livet.



Studenten

## Biblioteket

Alla elever i gymnasieskolan och den anpassade gymnasieskolan ska ha tillgång till ett skolbibliotek. Biblioteket är en viktig del för att du som elev ska utveckla din språkliga förmåga och dina kunskaper så långt som möjligt.

En mängd forskning visar att välfungerande skolbibliotek med välutbildad och motiverad personal kan skapa goda och entusiastiska läsare och informationskompetenta elever. På Wisbygymnasiet är vi mycket stolta över vårt stora och moderna bibliotek där du kan låna och läsa böcker, söka i databaser, läsa tidningar och tidskrifter samt arbeta vid någon av våra studieplatser. Du kan även boka tid med bibliotekspersonalen för handledning och hjälp med informationssökning. Under året anordnas utställningar inom olika aktuella temaområden. Behöver du boktips kan du vända dig till vår personal, som kan hjälpa dig hitta böcker som passar just dig!

### Skolbibliotekets övergripande funktioner

- Öka medie- och informationskunnighet
- Belysa värdegrund och jämställdhet
- Uppmuntra läs- och skrivintresse
- Stimulera språkutveckling
- Vara en social och kulturell mötesplats
- Utveckla studieteknik
- Främja ett källkritiskt förhållningssätt

Skolbiblioteket - ett nav för att stimulera och stödja din utveckling mot lärande och bildning!



### Så här tycker våra elever om biblioteket

” Det finns många grupprum och alltid något som är ledigt.”

” Det är en trygg plats där man kan slappna av.”

” Det är tyst och lugnt.”

” Det är trevlig personal.”

” Det är mysigt och man kan sitta på många ställen.”



Läs mer om vad biblioteket erbjuder

# Hållbar hälsa

En förutsättning för att du ska lyckas i skolan är att du mår bra, både fysiskt, psykiskt och socialt. Ett sätt att främja en god hälsa är fysisk aktivitet. Hållbar Hälsa är ett hälso- och värdegrundsprojekt som genomförs på Wisbygymnasiet.

Det är väl känt att regelbunden fysisk aktivitet hos ungdomar förbättrar deras psykiska hälsa, minskar symtomen på depression, ger ökad självkänsla samt förbättrar skolprestationen. På Wisbygymnasiet drivs, i samarbete med RF-SISU Gotland och öns 184 idrottsföreningar, projektet Hållbar hälsa med syftet att främja en god hälsa. Det innebär att du som elev kommer att få möjlighet att prova på olika idrotter eller andra hälsofrämjande aktiviteter tillsammans med både elever och personal. Allt för att du ska lyckas så bra som möjligt med dina studier och få en positiv gymnasietid!

Genom ett brett utbud av kostnadsfria rörelseaktiviteter är projektet att fler rör sig en timme om dagen för att främja hälsan, samt att på lång sikt bidra positivt till elevernas studieresultat.



Eleverna får möjlighet att prova olika på aktiviteter från lokala föreningar.

Läs mer om Hållbar Hälsa



# Internationalisering

Vi lever i en värld där samarbeten och relationer mellan olika länder är viktiga och på Wisbygymnasiet är vi stolta över vårt internationaliseringsarbete. Varje år genomförs ett antal studieresor och utbyten med länder främst i Europa, men även i Afrika.

## Estland

Elevutbyte för att främja elevernas kunskap om varandras kulturer, historia och traditioner samt tillståndet i Östersjön, vårt gemensamma vatten.

## Frankrike/Belgien

Wisbygymnasiet är en av Europaparlamentets ambasadörsskolor. Det innebär att elever har möjligheter att delta i ett program som ger kunskaper om EU, Europaparlamentet och europeiskt medborgarskap.

## Italien

Eleverna på idrottsgymnasiet reser till Bergamo och får möjlighet att ta del av tränings- och tävlingsverksamhet ur ett internationellt perspektiv. Man besöker bland annat en internationell elitverksamhet såsom Milans ungdomsakademi.

## Polen

Ett samarbetsprojekt runt företagande i en alltmer globaliserad värld samt ett toleransprojekt kring värdegrundsfrågor i syfte att stärka elevernas yrkeskompetens och förståelse för andra kulturer.

## Tanzania

Under 2024 startar två samarbetsprojekt mellan Wisbygymnasiet och Kibaha i Tanzania. På samhällsvetenskapsprogrammet startas demokratiprojektet Youth Participation in Democracy. På vård- och omsorgsprogrammet påbörjas ett projekt inom Erasmus+ där lärare och skollärare besöker en sjuksköterskeutbildning samt ett sjukhus, med målet att elever framöver ska kunna göra delar av sin arbetsplatsförlagda utbildning där.



## Tyskland

Ett språk- och kultursamarbete mellan Wisbygymnasiet och Conrad-von-Soestgymnasium i Soest. Pågående projekt är planerat att sträcka sig över tre terminer och inkluderar både lärar- och elevresor där skolorna besöker varandra.



## Utlands-APL

På flera yrkesprogram finns möjlighet att göra det arbetsplatsförlagda lärandet (APL) utomlands. Exempel på länder som tar emot elever är Frankrike, Norge, Italien, Polen, Spanien, Åland och Österrike.

Ett nytt Erasmus+projekt startar under 2024 där lärare och skollärare på vård- och omsorgsprogrammet besöker en sjuksköterskeutbildning och ett sjukhus i Kibaha, Tanzania. Förhoppningen är att elever från vård- och omsorgsprogrammet ska kunna göra delar av sin APL i Tanzania.

Under 2024 startar även samarbeten med jobbskuggning och elevutbyten på VVS- och fastighetsprogrammet och sjöfartsutbildningen. För VVS- och fastighetsprogrammet innebär det utbyte med yrkesskolor i Polen och för sjöfartsutbildningen sker samarbete med en skola på Åland.

# Idrottsgymnasiet - för dig som vill satsa på din idrott

På Wisbygymnasiet kan du som brinner för din idrott kombinera gymnasiestudier med en elitsatsning i din idrott och på så sätt nå din fulla potential inom både skola och idrott.

Idrottsgymnasiet Gotland är en elitförberedande idrottsutbildning som genomförs i ett samarbete mellan Wisbygymnasiet och RF-SISU Gotland. Ända sedan mitten av 1980-talet har vi utbildat framtidens gotländska idrottare. I dagsläget är vi ungefär 160 elever som tillsammans satsar mot eliten på Idrottsgymnasiet Gotland.

Syftet med idrottsgymnasiet är att eleverna ska få möjlighet att kombinera sina gymnasiestudier med en elitsatsning inom sin idrott och på så sätt utvecklas inom både skola och idrott.

Som elev på idrottsgymnasiet Gotland får du, förutom extra träning i din idrott, massor av kunskap som kan hjälpa dig på vägen mot eliten i din idrott. Att vara en del av Idrottsgymnasiet Gotland gör också att du får



lära känna andra elever från andra idrotter som också brinner för sin idrott. Att se, samtala och träna med andra idrottare kommer att ge dig fler perspektiv på ditt idrottande.

Det finns två sorters nationellt kvalitetssäkrade idrottsutbildningar i Sverige: Riksidrottsgymnasier (RIG) som är riksrekryterande och nationellt godkända idrottsutbildningar (NIU) som är regionalt rekryterande. På Gotland erbjuds NIU i kombination med studier på barn- och fritidsprogrammet samt samhällsvetenskapsprogrammet. Godkända och certifierade idrotter för NIU på Gotland är fotboll och innebandy. På Gotland erbjuds dessutom Lokal idrottsutbildning (LIU) i idrotterna basket, fotboll, innebandy, ishockey, orientering, gymnastik och simning. LIU går att kombinera med studier på alla Wisbygymnasiets program, förutom på naturbruksprogrammet.

Du ansöker via särskild ansökningsblankett senast den 1 december (NIU) och 31 januari (LIU).  
Läs mer på: [www.gotland.se/idrottsgymnasie](http://www.gotland.se/idrottsgymnasie)

Ta chansen att få träna och utvecklas i din idrott under dina gymnasiestudier.  
Idrottsgymnasiet Gotland - Kunskap, utveckling och trygghet på hemmaplan!

## Så här tycker några elever:

” Jag är glad att jag valde att gå på idrottsgymnasiet på Gotland och kommer rekommendera det till andra.”

” Tränarna är hjälpsamma, pedagogiska och trevliga vilket bidrar till träningarnas kvalitet.”

” Jag tycker det är kul att komma till träningarna eftersom det alltid är bra stämning, jag får den hjälp jag behöver om jag vill inom fotbollen och fysen. Träningarna med idrottsgymnasiet har gynnat mig väldigt mycket.”

Läs mer om utbildningen:



# Teknikcollege

Den tekniska utvecklingen går fort och i takt med detta ställs krav på arbetskraft med rätt utbildning. Är du intresserad av teknik och vill ta del av allt spännande som de gotländska teknikföretagen har att erbjuda, kan Teknikcollege vara något för dig.

Teknikcollege är ett koncept där Wisbygymnasiet och industriföretagen på Gotland samverkar. Syftet med samarbetet är att du som är intresserad av teknik ska få en gedigen utbildning, samtidigt som industrins behov av kompetent personal säkras. Du blir med andra ord en viktig kugge i ett stort och föränderligt maskineri!

Utbildningen vänder sig till dig som går teknikprogrammet eller el- och energiprogrammet och omfattar 2800 poäng, varav 300 poäng är ämnen kopplade till Teknikcollege.

Genom sin kunskap och erfarenhet är företagen som är knutna till Teknikcollege själva med och påverkar utbildningens innehåll. Du som har gått Teknikcollege kommer med andra ord ha goda förutsättningar för en anställning i teknikbranschen.

Förutom att erbjuda en kvalitetssäkrad utbildning inom teknik, kan Teknikcollege hjälpa till med att ordna sommarjobb, praktikplatser och möjligheter till olika projekt. Kombinationen av praktiska och teoretiska ämnen gör att du får en inblick i hur det kan vara att arbeta inom tekniska yrken och tack vare att en stor del av arbetet sker tillsammans med andra, kommer du lära känna nya människor och knyta kontakter som kan vara värdefulla för dig i framtiden.



## Varför ska du välja Teknikcollege?

- Du får chans att jobba direkt efter gymnasiet eller att plugga vidare.
- Du får möjlighet att jobba med den senaste tekniken.
- Du får en utbildning som är kopplad till verkligheten eftersom en del av studierna sker ute på företagen.
- Du får chans att jobba på företag med kontakter runt om i världen.

## Röster från några elever:

” Jag känner mig mer eftertraktad på arbetsmarknaden tack vare Teknikcollege!”

” Det är kul med nya ämnen som arkitektur och CAD!”

” Teknikcollege ger mig en bred utbildning med många valmöjligheter!”



Läs mer om utbildningen:



# Specialpedagogisk verksamhet

Har du en diagnos inom AST och vill gå samhällsvetenskapsprogrammet? Då är kanske den specialpedagogiska verksamheten SPV något för dig?

Du som har en utredd autismspektrumdiagnos har möjlighet att läsa samhällsprogrammet med inriktning Samhällskunskap på Wisbygymnasiet. Undervisningen sker i liten grupp och anpassas efter dina behov, av speciallärare och särskilt utbildade ämneslärare.

Du söker profilen via Gymnasieantagningen. Urvalet görs utifrån behörighet till programmet och meritpoäng.

För att få en trygg övergång och introduktion innan skolstart erbjuds du som har sökt SPV att besöka skolan vid slutet av vårterminen.

## Hos oss får du

- lugna, trygga och avskilda lokaler med möjlighet till separat in- och utgång
- en egen arbetsplats och en egen elevdator
- strukturerad studiemiljö med hemklassrum
- ämneslärare som arbetar efter en pedagogik som är anpassad för elever med en AST-diagnos
- mentorer med nära samarbete med dig och dina vårdnadshavare
- träning av sociala förmågor
- möjlighet att hämta skollunch men äta avskilt
- sammanhängande skoldagar med regelbundna tider
- gemenskap med andra elever med AST
- personal som följer elevgruppen på raster och förflyttningar.



Anpassade undervisningslokaler



Läs mer om utbildningen:



# Våra program



Det här är utbildningen för dig som tycker om att jobba med människor med olika förutsättningar och framför allt barn och ungdomar. På barn- och fritidsprogrammet inriktar du dig mot ett pedagogiskt yrke. Efter utbildningen är du redo att börja arbeta som exempelvis barnskötare eller elevassistent.

## Om utbildningen

Människors lärande och växande, hälsa och levnadsvanor och olika former av hälsofrämjande arbete är centrala kunskapsområden under utbildningen. Etik, demokratiska värderingar och mänskliga rättigheter är andra ämnen du får studera. Du får lära dig att utveckla dina ledaregenskaper genom att planera och organisera aktiviteter för både barn och vuxna liksom att möta, assistera, stötta och utveckla andra. Du tränas i att utveckla din förmåga att vara lyhörd för människors behov. Vi erbjuder inriktningen pedagogiskt och socialt arbete.

## Pedagogiskt och socialt arbete

Inriktningen vänder sig till dig som vill specialisera dig inom ett yrke där du arbetar i en pedagogisk eller i en social verksamhet. Du lär dig om barns och ungas utveckling och lärande samt om hur man arbetar på förskolor och skolor. Du får också lära dig om människor som är i behov av särskilt stöd, om olika funktionsnedsättningar samt får kunskap om specialpedagogik. Du får prova på olika pedagogiska sätt att vägleda och utveckla andra människor. Inom inriktningen kan du välja fördjupningskurser mot yrkesutgångarna barnskötare och elevassistent.

## Elitidrott på schemat

Elever som sökt NIU – nationellt godkänd idrottsutbildning har möjlighet att kombinera en satsning inom elitidrotten med studier på barn- och fritidsprogrammet.

## Arbetsplatsförlagt lärande – APL

Minst 15 veckor av utbildningen är arbetsplatsförlagd. Du får då chans att pröva det du lärt dig under utbildningstiden direkt i verkligheten, till exempel på en förskola eller skola. Under APL följer du arbetsplatsens tider och är försäkrad. För att kunna genomföra APL krävs att du kan lämna ett utdrag ur belastningsregistret.

## Efter gymnasiet

Direkt efter gymnasiet kan du söka jobb som barnskötare eller elevassistent. Efter att ha avlagt yrkesexamen har du grundläggande behörighet till yrkeshögskolan. På samtliga program erbjuds grundläggande behörighet till yrkeshögskola, universitet och högskola.

## Programöversikt

### Gymnasiegemensamma ämnen och nivåer i dessa ämnen 900 poäng

Engelska, nivå 1, 2	200 p
Historia, nivå 1a 1	50 p
Idrott och hälsa, nivå 1	100 p
Matematik, nivå 1a	100 p
Naturkunskap, nivå 1a 1	50 p
Religionskunskap, nivå 1	50 p
Samhällskunskap, nivå 1a 1	50 p
Svenska, nivå 1, 2, 3	300 p
eller	
Svenska/svenska som andraspråk, nivå 1, 2, 3	300 p

### Programgemensamma ämnen och nivåer i dessa ämnen 500 poäng

Hälsopedagogik, nivå 1	100 p
Naturkunskap, nivå 1a2	50 p
Pedagogik, nivå 1,2	200 p
Samhällskunskap, nivå 1a2	50 p
Specialpedagogik, nivå 1	100 p

### Ämnen i inriktningen och nivåer i dessa ämnen 500 poäng

<b>Pedagogiskt och socialt arbete</b>	
Pedagogik, nivå 3	100 p
Pedagogiskt arbete, nivå 1	200 p
Socialt arbete, nivå 1, 2	200 p

### Programfördjupningar 500 poäng Ämnen och nivåer som erbjuds inom programmet.

Se ämnen och nivåer på skolans hemsida.

**Individuellt val 200 poäng**  
**Gymnasiearbete 100 poäng**  
**Totalt: 2700 poäng**





Bygg- och anläggningsprogrammet riktar sig till dig som gillar att bygga och konstruera eller att schakta och jobba med markarbeten. Programmet är kvalitetscertifierat som en branschrekommenderad skola av Byggnadsbranschens yrkesnämnd. Programmet är yrkesförberedande och du kan börja jobba direkt efter gymnasiet, till exempel som murare, betongarbetare, plattsättare, plåtslagare, träarbetare eller maskinförare. När du goda resultat under utbildningen är du efterfrågad på arbetsmarknaden.



## Om utbildningen

Under utbildningen får du vara med och bygga på riktigt, både i skolan och ute på företag. Praktiska och teoretiska moment varvas i de olika kurserna för att utbildningen ska bilda en helhet. Du får kunskaper om arbetsmiljö, byggprocessen från ritning till färdigbyggt och vilka lagar och regler som gäller vid byggnationer och anläggningsarbeten. Eleverna läser tillsammans första året och får då prova på de yrkesinriktningar som finns på programmet. Inför årskurs 2 väljer eleverna bland tre inriktningar: husbyggnad, mark och anläggning och plåtslageri.

## Husbyggnad

Detta är en bred inriktning som omfattar traditionella yrkesområden inom byggbranschen. Inriktningen leder till olika yrkesutgångar: byggnadsträarbetare, murare, betongarbetare, golvläggare och plattsättare. Ska du bli träarbetare får du bland annat lära dig att bygga formar och stommar. Blivande betongarbetare lär sig om armering och gjutning av olika konstruktioner. Elever som utbildar sig till murare lär sig att mura upp väggar, mura fasadtegel och att putsa väggar. Om du utbildar dig till golvläggare arbetar du med golvbeläggning av exempelvis textil, linoleum och parkett. För dig som ska bli plattsättare ingår utbildningsmoment inom tätskikt och keramiska plattor på både golv och vägg.

## Mark och anläggning

På inriktningen kan du utbilda dig till anläggningsmaskinförare. Du får lära dig att köra och hantera exempelvis grävmaskiner och lastmaskiner som används vid byggen och anläggningsarbeten. Efter utbildningen har du kunskaper om markarbete, trafiksäkerhet och miljöpåverkan.

## Plåtslageri - lärlingsutbildning

Som lärling genomför du halva utbildningstiden av din utbildning ute på en eller flera arbetsplatser. Du vägleds av en handledare på företaget. Efter utbildningen på denna inriktning har du kunskaper om hur du tillverkar och monterar plåttak, fönsterbleck, rännor och stuprör.

## Arbetsplatsförlagt lärande - APL

Under dina APL-veckor vidareutvecklar du dina yrkeskunskaper och din yrkesidentitet. Du följer företagets arbetstider och är försäkrad genom skolan. APL sker under minst 15 veckor och är förlagd till årskurs 2 och 3. Huvuddelen sker i årskurs 3. APL är en viktig del av din utbildning och ofta ger goda resultat därifrån möjlighet till anställning på APL-platsen efter examen.

## Efter gymnasiet

När du genomfört utbildningen har du de kunskaper som behövs för att arbeta inom bygg- och anläggningsbranschen. Efter gymnasiet fortsätter utbildningen ute på företag i cirka 2-3 år. Under de åren har du lärlingslön. Därefter får du ditt yrkesbevis. På samtliga program erbjuds grundläggande behörighet till yrkeshögskola, universitet och högskola. Det finns många eftergymnasiala utbildningar där du har nytta av din yrkesexamen från bygg- och anläggningsprogrammet. Exempel på sådana utbildningar är byggingenjör, arkitekt, väg- och anläggningstekniker och bygglovs-handläggare.

## Programöversikt

### Gymnasiegemensamma ämnen och nivåer i dessa ämnen 900 poäng

Engelska, nivå 1, 2.....	200 p
Historia, nivå 1a 1 .....	50 p
Idrott och hälsa, nivå 1 .....	100 p
Matematik, nivå 1a .....	100 p
Naturkunskap, nivå 1a 1 .....	50 p
Religionskunskap, nivå 1.....	50 p
Samhällskunskap, nivå 1a 1 .....	50 p
Svenska, nivå 1, 2, 3 .....	300 p
eller	
Svenska/svenska som andraspråk, nivå 1, 2, 3.....	300 p

### Programgemensamma ämnen och nivåer i dessa ämnen 400 poäng

Bygg och anläggning, nivå 1, 2.....400 p

### Ämnen i inriktningarna och nivåer i dessa ämnen 600 poäng

Husbyggnad  
Nivå 1, 2, 3.....600 p

### Mark och anläggning

Anläggning, nivå 1, 2.....300 p  
Anläggningsförare, nivå 1, 2.....300 p

### Lärlingsutbildning, 600 poäng

Byggnadsplåtslageri  
Nivå 1, 2, 3.....600 p

### Programfördjupningar 600 poäng Ämnen och nivåer som erbjuds inom programmet.

Se ämnen och nivåer på skolans hemsida.

Individuellt val, 200 poäng  
Gymnasiearbete, 100 poäng  
Totalt: 2800 poäng





Är du intresserad av företagsekonomi och entreprenörskap? Vill du lära dig mer om hur vårt rättssystem är uppbyggt och hur marknadsföring fungerar? Då är ekonomiprogrammet rätt val för dig. På ekonomiprogrammet får du utveckla dina kunskaper inom samhällsekonomi, företagsekonomi, entreprenörskap och juridik. Vidare får du utveckla din förmåga att resonera, dra slutsatser och argumentera ur individens, företagets och samhällets perspektiv. På Wisbygymnasiet kan du fördjupa dig inom inriktningarna Ekonomi och Juridik. Programmet erbjuder en bred utbildning som ger dig en stabil grund att stå på om du vill studera vidare på högskola eller universitet.

### Om utbildningen

Under utbildningen lär du dig om ekonomins och handelns spelregler, hur reklam påverkar oss och hur du kan utvecklas till en duktig ledare. Frågor som rör miljö och hållbar utveckling är viktiga inslag i utbildningen. Vi gör utblickar mot omvärlden - och EU i synnerhet - vilket ger en bättre förståelse för vad som händer och hur det kan påverka den egna ekonomin. Inom juridikens område får du lära dig vilka lagar och regler som gäller i samhället och hur lagstiftningsprocessen fungerar. Årskurs 1 och 2 är gemensamma för alla och alla elever på programmet läser de första nivåerna inom företagsekonomi och juridik, vilket ger dig en bra grund inför valet mellan inriktningarna ekonomi och juridik.

### Ekonomi

På denna inriktning fördjupar du dig i ekonomi, matematik och entreprenörskap. Du får fördjupade kunskaper inom företagsekonomiska områden som redovisning, kalkylering, marknadsföring samt ledarskap och organisation. Du träffar gästföreläsare från näringslivet och driver ett eget företag, ett så kallat UF-företag. Våra lärare har praktisk erfarenhet av företagande och kan coacha dig i dina val.

### Juridik

Inom ramen för juridikfördjupningen får du fördjupa dig inom ett flertal juridiska områden. Du lär dig om rättssystemet i ett demokratiskt samhälle och om de lagar och andra författningar som styr eller påverkar företag, organisationer och privatliv. Du får även en fördjupning inom straffrätt och praktisk processrätt genom bland annat rättegångsspel. I inriktningen ingår även filosofi och en fördjupning inom psykologi eftersom det är viktigt att förstå på vilken grund lagstiftningen vilar, samt hur människor tänker och agerar. Du får även möta dem som arbetar inom rättsväsendet på Gotland - till exempel domare och andra jurister.

### Efter gymnasiet

Utbildningen lägger grunden för fortsatta studier i ekonomi, juridik och andra samhällsvetenskapliga kunskapsområden på universitet eller högskola.

### Exempel på yrken efter högre studier

Marknadsförare, advokat, revisor, jurist inom olika områden, bankman, fastighetsmäklare, egen företagare, bokföringsassistent, säljare, aktiemäklare, nationalekonom, psykolog och journalist är några exempel på yrken du kan rikta in dig på i framtiden.

### Programöversikt

#### Gymnasiegemensamma ämnen och nivåer i dessa ämnen 1250 poäng

Engelska, nivå 1, 2.....	200 p
Historia, nivå 1b.....	100 p
Idrott och hälsa, nivå 1.....	100 p
Matematik, nivå 1b, 2b.....	200 p
Naturkunskap, nivå 1b.....	100 p
Religionskunskap, nivå 1.....	50 p
Samhällskunskap, nivå 1b, 2.....	200 p
Svenska, nivå 1, 2, 3.....	300 p
eller Svenska/svenska som andraspråk nivå 1, 2, 3.....	300 p

#### Programgemensamma ämnen och nivåer i dessa ämnen 350 poäng

Företagsekonomi, nivå 1.....	100 p
Juridik, nivå 1.....	100 p
Moderna språk.....	100 p
Psykologi, nivå 1.....	50 p

#### Ämnen i inriktningarna och nivåer i dessa ämnen 300 poäng

<b>Ekonomi</b>	
Entreprenörskap och företagande Nivå 1.....	100 p
Företagsekonomi, nivå 2.....	100 p
Matematik-fortsättning.....	100 p

#### Juridik

Filosofi, nivå 1.....	50 p
Juridik, nivå 2, 3.....	200 p
Psykologi, nivå 2.....	50 p

#### Programfördjupningar 300 poäng Ämnen och nivåer som erbjuds inom programmet.

Se ämnen och nivåer på skolans hemsida.

#### Individuellt val, 200 poäng Gymnasiearbete, 100 poäng Totalt: 2500 poäng



Läs mer om utbildningen:



El- och energiprogrammet vänder sig till dig som är intresserad av el och hur el fungerar. Efter utbildningen väntar ett omväxlande och intressant yrkesliv för dig som vill arbeta med el och elektronik eller dator- och kommunikationsteknik. Eftersom du i yrkeslivet kommer få möta olika människor och ansvara för att ett arbete utförs på ett professionellt sätt får du under utbildningen samarbeta med andra och träna på att bemöta kunder och ge service.

### Om utbildningen

Hos oss kan du välja mellan inriktningarna Dator- och kommunikationsteknik, Elteknik samt Energiteknik. De programgemensamma ämnena på programmet omfattar datorteknik, elektromekanik, energiteknik och mekatronik. Praktiska och teoretiska moment varvas i de olika kurserna. En del av undervisningen är förlagd ute på företag. Under utbildningen lägger vi stor vikt vid att utveckla din förmåga till problemlösning och att ta egna initiativ.



### Dator- och kommunikationsteknik

På denna inriktning lär du dig att yrkesmässigt installera, administrera, underhålla och reparera dator- och kommunikationssystem. Du studerar bland annat nätverksteknik och installationsteknik. Inriktningen ska också utveckla din förmåga att arbeta med system för presentation av data, bild, ljud och interaktiva tekniker. Du får även kunskaper om informationssäkerhet.

### Elteknik

På inriktningen studerar du exempelvis elkraftsteknik, ellära och installationsteknik. Du lär dig installera, underhålla och reparera elanläggningar, eldistributionsnät, larm, samt TV- och datanät. Efter utbildningen får du möjlighet att ta en lärlingsanställning vid en elektriker. Som elektriker kan du bland annat arbeta med de vanligaste elinstallationerna, installationer av larm- och passersystem samt datorkommunikation som bredband och fiberoptik.

### Energiteknik

Inriktningen ger dig kunskaper så du kan utföra arbeten inom drift och underhåll samt service inom energi- miljö- och vattenbranscherna. Det är en inriktning som ligger helt i linje med den gröna omställningen. Efter gymnasiet kan du bland annat arbeta som drifts- och underhållstekniker, driftoperatör och vattenmiljötekniker.

### Arbetsplatsförlagt lärande – APL

Det arbetsplatsförlagda lärandet, som varar under minst femton veckor, är en mycket viktig del av utbildningen. Under din APL får du praktisk träning och ytterligare kunskaper för att kunna klara ditt blivande yrke.

Du bygger också upp viktiga kontakter inför ditt kommande arbetsliv. Under APL följer du företagets arbetstider och är försäkrad.

### Under gymnasietiden

Under tiden du studerar hos oss får du en grundläggande kompetens för att kunna studera vidare. Du kommer även under ditt sista gymnasieår genomföra ett gymnasiearbete. På Elteknik får du även göra ett branschprov, vilket är ett krav för att kunna anställas som lärling.

### Efter gymnasiet

Elever som når goda resultat under utbildningen är efterfrågade på arbetsmarknaden. Beroende på vilken inriktning du valt kan du arbeta till exempel som elektriker verksam inom installation eller eldistribution, hisstekniker, larmtekniker, nätverkstekniker, teknisk säljare, supporttekniker eller servicetekniker. För dig som gått inriktningen elteknik kommer utbildningen att fortsätta ute på företag som lärling vilket omfattar 1600 timmar. På samtliga program erbjuds grundläggande behörighet till yrkeshögskola, universitet och högskola.

### Teknikcollege

När du väljer att gå el- och energiprogrammet har du även möjlighet att läsa de ämnen som Teknikcollege erbjuder. Teknikcollege samarbetar med näringslivet inom teknik på Gotland och erbjuder alla elever på el- och energiprogrammet 300 poäng extra under utbildningen. Det innebär att du genomför 100 poäng extra för varje läsår och läser Matematik 2 och Teknisk Specialisering. Mer om teknikcollege: [www.teknikcollege.se/regioner/gotland/student/](http://www.teknikcollege.se/regioner/gotland/student/)

## Programöversikt

### Gymnasiegemensamma ämnen och nivåer i dessa ämnen 900 poäng

Engelska, nivå 1, 2.....	200 p
Historia, nivå 1a 1.....	50 p
Idrott och hälsa, nivå 1.....	100 p
Matematik, nivå 1a.....	100 p
Naturkunskap, nivå 1a 1.....	50 p
Religionskunskap, nivå 1.....	50 p
Samhällskunskap, nivå 1a 1.....	50 p
Svenska, nivå 1, 2, 3.....	300 p
eller Svenska/svenska som andraspråk, nivå 1, 2, 3.....	300 p

### Programgemensamma ämnen och nivåer i dessa ämnen 400 poäng

Automationsteknik, nivå 1.....	100 p
Dator- och kommunikationsteknik Nivå 1.....	100 p
Elteknik, nivå 1.....	100 p
Energiteknik, nivå 1.....	100 p

### Ämnen i inriktningarna och nivåer i dessa ämnen 400 - 600 poäng

Dator- och kommunikationsteknik	
Dator- och kommunikationsteknik Nivå 2, 3.....	300 p
Nätverksadministration, nivå 1.....	100 p
Nätverksteknologier, nivå 1.....	100 p
Programmering, nivå 1.....	100 p

### Elteknik

Ellära, nivå 1.....	100 p
Installationsteknik, nivå 1, 2.....	200 p
Kommunikationsnät, nivå 1.....	100 p
Säkerhetssystem, nivå 1.....	100 p

### Energiteknik

Ellära, nivå 1.....	100 p
Energiteknik, nivå 1, 2.....	200 p
Installationsteknik, nivå 1.....	100 p

### Programfördjupningar 600- 700 poäng. Ämnen och nivåer som erbjuds inom programmet.

Se ämnen och nivåer på skolans hemsida.

**Individuellt val, 200 poäng  
Gymnasiearbete, 100 poäng  
Totalt: 2800 poäng**

Läs mer om utbildningen:





På det estetiska programmet utvecklar du din kreativitet och dina konstnärliga förmågor och färdigheter samtidigt som du får en bred grund att stå på inför framtiden. För att öka dina valmöjligheter inför vidare studier på universitet eller högskola läser du moderna språk och har möjlighet att välja matematik 2b. Programmet vänder sig särskilt till dig som vill arbeta inom områden där kultur, kreativitet och kommunikation står i centrum. Estetiska programmet samarbetar med olika aktörer på Gotland vilket gör att elevernas arbeten och publika framträdanden sprider glädje bland befolkningen.

### Om utbildningen

Vi erbjuder inriktningarna Bild och formgivning respektive Musik. Under utbildningen tränas du i de estetiska uttrycksformerna, den kreativa processen - att arbeta från idé till färdigt resultat, och att kommunicera med andra. I de teoretiska ämnena tränas du bland annat i att ha ett vetenskapligt förhållningssätt, att reflektera, kritiskt granska och att analysera. Du kommer att delta både självständigt och tillsammans med andra i olika utställningar, konserter, scenframträdanden och andra publika arrangemang inom den inriktning du valt.

### Bild och formgivning

Inom denna inriktning utvecklar du ditt eget konstnärliga skapande inom bild- och formgivning. Vi använder oss av såväl hantverksmässig som digital utrustning under utbildningstiden. Du lär dig grunderna och olika tekniker inom digital bildhantering, design, foto, grafisk form, modellteckning, målning, konsthistoria och bildteori.

### Musik

Detta är en inriktning för dig som vill utveckla dina förmågor inom musiken. Ämnena ger dig möjlighet till musicerande i ensemble, kör och på ditt eget instrument. Utbildningen i musikteori ger dig en djupare förståelse för musikens uppbyggnad och struktur. Under alla tre gymnasieåren erbjuds du individuell undervisning på ditt instrument.

### Färdighetsprover

Elever som söker till det estetiska programmet kallas till ett färdighetsprov där vi bedömer och poängsätter dina färdigheter på området. Då finns även möjlighet att se lokaler och ställa frågor om utbildningen.

### Efter gymnasiet

Utbildningen lägger grunden för fortsatta studier inom de flesta inriktningar på högskola och universitet till exempel juridik, konst, kultur, statsvetenskap, beteendevetenskap, humaniora och pedagogik.

### Exempel på yrken efter högre studier

Jurist, statsvetare, psykolog, journalist, lärare. Du kan också satsa på olika yrken inom konst, reklam, formgivning, musik, film och spel.

## Programöversikt

### Gymnasiegemensamma ämnen och nivåer i dessa ämnen 1150 poäng

Engelska, nivå 1, 2.....	200 p
Historia, nivå 1b, 2b.....	200 p
Idrott och hälsa, nivå 1 .....	100 p
Matematik, nivå 1b.....	100 p
Naturkunskap, nivå 1b.....	100 p
Religionskunskap, nivå 1.....	50 p
Samhällskunskap, nivå 1b.....	100 p
Svenska, nivå 1, 2, 3.....	300 p
eller	
Svenska/svenska som andraspråk	
nivå 1, 2, 3 .....	300 p

### Programgemensamma ämnen och nivåer i dessa ämnen 150 poäng

Estetisk kommunikation, nivå 1.....	100 p
Konstarterna och samhället	
Nivå 1 .....	50 p

### Ämnen i inriktningarna och nivåer i dessa ämnen 400 poäng

Bild, nivå 1, 2, 3.....	300 p
Bildteori, nivå 1 .....	100 p

### Musik

Ensemble, nivå 1 .....	100 p
Instrument eller sång, nivå 1.....	100 p
Körsång, nivå 1 .....	100 p
Musikteori, nivå 1 .....	100 p

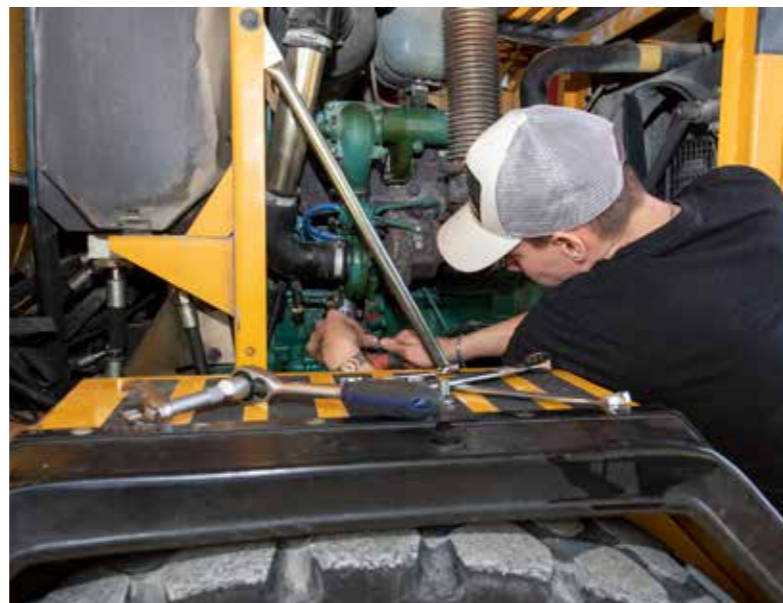
### Programfördjupningar 500 poäng

Ämnen och nivåer som erbjuds inom programmet.  
Se ämnen och nivåer på skolans hemsida.

### Individuellt val, 200 poäng

Gymnasiearbete, 100 poäng  
Totalt: 2500 poäng





Vill du arbeta inom fordons- och transportbranschen? Då är vårt program den perfekta vägen för din framtid! Med vår utbildning får du kunskap och färdigheter som gör dig redo att ta steget in i en spännande och växande bransch. Vår utbildning ger dig en djup förståelse för fordonsteknik. Du kommer att lära dig allt från underhåll, reparation och diagnostisering från personbil till lastbilar beroende på vilken inriktning du väljer. Vi fokuserar både på teori och praktisk träning och ger dig möjlighet att arbeta med riktiga fordon och utrustning. Under din utbildning kommer du att bygga värdefulla kontakter inom branschen vilket kan öppna dörrar för din kommande karriär inom yrket.

### Om utbildningen

På Wisbygymnasiet erbjuds mekanikerutbildning där de tekniska kunskaperna står i centrum. Fordonskunskap, fordonsteknik, elteknik och hydraulik samt datoranvändning är exempel på några karaktärsämneskurser. Praktiska och teoretiska moment varvas i utbildningen. Du lär dig grunderna hur fordon är konstruerade och fungerar till exempel motorer, drivsystem, elsystem och bromsar. Du får kunskap om allt från fordonsvård till avancerad felsökning. Miljömedvetenhet och kundbemötande är också delar av utbildningen. Fordons- och transportprogrammet erbjuder två inriktningar: lastbil och mobila maskiner samt personbil.

### Lastbil och mobila maskiner

På inriktningen utbildar du dig till lastbils- eller maskinmekaniker. Under utbildningen fördjupar du dina kunskaper om felsökning, reparation och service av tunga fordon och mobila maskiner. Det kan handla om lastbilar, grävmaskiner, hjullastare eller liknande. Efter godkänd utbildning får du ett certifikat från Motorbranschens yrkesnämnd.

### Personbil

På inriktningen utbildar du dig till personbilmekaniker. Under utbildningen lär du dig om fordonens konstruktion och funktion samt hur du diagnostiserar, reparerar och utför service på personbilar och lätta transportfordon. Efter godkänd utbildning får du ett certifikat från Motorbranschens yrkesnämnd.

### Arbetsplatsförlagt lärande – APL

Den arbetsplatsförlagda delen av utbildningen är mycket viktig och omfattar minst 15 veckor. Under dessa veckor får du praktisk träning i arbetslivet och ytterligare kunskaper inom ditt område. APL är ett utmärkt tillfälle för dig som elev att skapa kontakter inför det kommande arbetslivet. Under APL följer du företagets arbetstider och är försäkrad.

### Efter gymnasiet

Efter fullföljd utbildning kan du jobba som personbils-mekaniker, besiktningstekniker, lastbils- eller maskin-mekaniker, beroende på vilken inriktning du valt. Efter att ha avlagt yrkesexamen har du grundläggande behörighet till yrkeshögskolan. På samtliga program erbjuds grundläggande behörighet till yrkeshögskola, universitet och högskola.

### Programöversikt

#### Gymnasiegemensamma ämnen och nivåer i dessa ämnen 900 poäng

Engelska, nivå 1, 2.....	200 p
Historia, nivå 1a 1 .....	50 p
Idrott och hälsa, nivå 1 .....	100 p
Matematik, nivå 1a .....	100 p
Naturkunskap, nivå 1a 1 .....	50 p
Religionskunskap, nivå 1.....	50 p
Samhällskunskap, nivå 1a 1 .....	50 p
Svenska, nivå 1, 2, 3.....	300 p
eller	
Svenska/svenska som andraspråk, nivå 1, 2, 3.....	300 p

#### Programgemensamma ämnen och nivåer i dessa ämnen 400 poäng

Fordon och transport, nivå 1, 2.....400 p

#### Ämnen i inriktningarna och nivåer i dessa ämnen 400 poäng

**Lastbil och mobila maskiner**  
Lastbilar och mobila maskiner - service och underhållsteknik  
Nivå 1, 2.....400 p

#### Personbil

Personbilar-service och underhållsteknik  
Nivå 1, 2.....400 p

#### Programfördjupningar 800 poäng Ämnen och nivåer som erbjuds inom programmet.

Se ämnen och nivåer på skolans hemsida.

**Individuellt val, 200 poäng**  
**Gymnasiearbete, 100 poäng**  
**Totalt: 2800 poäng**





Det här är programmet för dig som är kreativ, nyfiken, idérik och kanske funderar på att starta eget. På försäljnings- och serviceprogrammet blir du förberedd för arbetet inom handel med varor och tjänster samtidigt som du får kunskap om hur företag arbetar med utveckling av produkter och marknader. På försäljnings- och serviceprogrammet arbetar du ofta i projektform och kommer under din gymnasietid få starta företag inom ramen för Ung företagsamhet, UF. Försäljnings- och serviceprogrammet är ett yrkesprogram men du får också grundläggande behörighet för vidare studier.

## Om utbildningen

Programmet ger dig grundkunskaper om detalj-, parti- och internethandel, inköp och varuhantering, försäljning, service, ekonomi, marknadsföring, kommunikation med mera. Du får utveckla din förmåga att bemöta människor på ett professionellt sätt, vad god service innebär och hur man skapar och upprätthåller relationer med affärskontakter. Du får även träna entreprenörskap genom att i grupp driva ett UF-företag (UF = Ung Företagsamhet) både i årskurs 2 och i årskurs 3. Utifrån en egen idé startar, driver och avvecklar ni ett miniföretag. Du tävlar inom olika grenar med ditt företag både regionalt och nationellt. Kanske även internationellt.

## Arbetsplatsförlagt lärande – APL

Under din utbildning har du minst 15 veckors APL fördelade över de tre åren. Då får du pröva och praktisera det du lärt dig i skolan ute på ett företag. APL leder ofta till extraarbete och sommarjobb. Under APL följer du företagets arbetstider och är försäkrad.

## Efter gymnasiet

Du kan börja söka jobb direkt efter gymnasiet som säljare, butiksäljare, kundtjänstmedarbetare, inköpsassistent och lagerarbetare. Efter att ha avlagt yrkesexamen har du grundläggande behörighet till yrkeshögskolan. På samtliga program erbjuds grundläggande behörighet till yrkeshögskola, universitet och högskola.

## Programöversikt

### Gymnasiegemensamma ämnen och nivåer i dessa ämnen 900 poäng

Engelska, nivå 1, 2.....	200 p
Historia, nivå 1a 1.....	50 p
Idrott och hälsa, nivå 1.....	100 p
Matematik, nivå 1a.....	100 p
Naturkunskap, nivå 1a 1.....	50 p
Religionskunskap, nivå 1.....	50 p
Samhällskunskap, nivå 1a 1.....	50 p
Svenska, nivå 1, 2, 3.....	300 p
eller	
Svenska/svenska som andraspråk, nivå 1, 2, 3.....	300 p

### Programgemensamma ämnen och nivåer i dessa ämnen 1000 poäng

Entreprenörskap, nivå 1.....	100 p
Försäljning och kundservice	
Nivå 1, 2, 3.....	300 p
Handel, nivå 1, 2.....	200 p
Handel och hållbar utveckling	
Nivå 1.....	100 p
Information och kommunikation	
Nivå 1.....	100 p
Praktisk marknadsföring	
Nivå 1, 2.....	200 p

### Programfördjupningar 600 poäng Ämnen och nivåer som erbjuds inom programmet.

Se ämnen och nivåer på skolans hemsida.

**Individuellt val, 200 poäng**  
**Gymnasiearbete, 100 poäng**  
**Totalt: 2800 poäng**





På hotell- och turismprogrammet utbildas du till ett yrke inom hotell- och konferensbranschen. Besöksnäringen är en av de viktigaste näringarna inte bara på Gotland och i Sverige, utan också i stora delar av världen och behöver ständigt rekrytera duktig personal. En stor del av karaktärslektionerna genomförs på de olika anläggningar som skolan samarbetar med. Efter utbildningen kommer du att kunna jobba både på hemmaplan eller på andra sidan jordklotet.

### Om utbildningen

Under utbildningen får du lära dig vikten av god service och professionellt värdskap. På det här programmet lär du dig att organisera, planera och genomföra möten, konferenser, mässor och evenemang. Du får lära dig att sköta bokningar, checka in och ut gäster samt andra vanligt förekommande uppgifter inom hotellreceptionen samt sköta våningsservice såsom städning, bäddning och gästbemötande. Du får även lära dig grundläggande serveringskunskaper. Du får kunskap om resmål och resvägar och får träna dig i att leda och guida grupper. Eftersom branschen är internationell är språk ett naturligt inslag i utbildningen. Du läser engelska 6 samt moderna språk som ingår som en programfördjupning. Ekonomi, kommunikation, marknadsföring, försäljning, entreprenörskap, arbetsmiljö och säkerhet samt hållbar turism är andra viktiga delar i studieplanen.

### Arbetsplatsförlagt lärande – APL

Utbildningen omfattar minst 15 veckors APL då du får praktiska kunskaper som ger dig yrkeserfarenhet, förståelse för yrkesidentitet och yrkesgemenskap samt tillfälle att knyta kontakter som kan ge dig jobb. Du kan göra APL både i Sverige och utomlands. Under APL följer du företagets arbetstider och är försäkrad.

### Efter gymnasiet

När du avslutat dina gymnasiestudier kan du börja söka jobb direkt som receptionist, turistinformatör, konferens- eller eventvärd samt inom servering. Du har även nödvändiga kunskaper för att söka till utbildningar såsom bartender, flygvärdinna, reseledare, guide samt flera yrken inom turist- och resebranschen. På samtliga program erbjuds grundläggande behörighet till yrkeshögskola, universitet och högskola.

### Programöversikt

#### Gymnasiegemensamma ämnen och nivåer i dessa ämnen 900 poäng

Engelska, nivå 1, 2.....	200 p
Historia, nivå 1a 1 .....	50 p
Idrott och hälsa, nivå 1 .....	100 p
Matematik, nivå 1a .....	100 p
Naturkunskap, nivå 1a 1 .....	50 p
Religionskunskap, nivå 1.....	50 p
Samhällskunskap, nivå 1a 1 .....	50 p
Svenska, nivå 1, 2, 3.....	300 p
eller	
Svenska/svenska som	
andraspråk, nivå 1, 2, 3.....	300 p

#### Programgemensamma ämnen och nivåer i dessa ämnen 900 poäng

Besöksnäringen, nivå 1.....	100 p
Entreprenörskap, nivå 1 .....	100 p
Hållbar turism, nivå 1 .....	100 p
Logi och värdskap, nivå 1, 2.....	200 p
Möten och event, nivå 1, 2.....	200 p
Resor och destinationer	
Nivå 1, 2.....	200 p

#### Programfördjupningar 600 poäng Ämnen och nivåer som erbjuds inom programmet.

Se ämnen och nivåer på skolans hemsida.

**Individuellt val, 200 poäng**  
**Gymnasiearbete, 100 poäng**  
**Totalt: 2700 poäng**





Kärnan i det humanistiska programmet finns i moderna språk och det klassiska språket latin. Men du studerar även ämnen som filosofi och kulturhistoria. Utbildningen öppnar dörrar för vidare studier inom flera olika områden – till exempel om du vill studera juridik, journalistik och andra utbildningar där språk och kommunikation är centralt. Programmet ger en bred kunskapsbas för framtida världsmedborgare. Världen över finns det ett stort behov av medarbetare som behärskar flera språk och har kunskap om olika kulturer.

## Om utbildningen

På det humanistiska programmet utvecklar du din språkliga förmåga och din förmåga att reflektera och kommunicera med omvärlden. Du får även möjlighet att utveckla din förmåga att argumentera, dra slutsatser och motivera dina ställningstaganden. I programmet ingår ämnet Människans språk, som ger en grundkunskaper i språkvetenskap. Du studerar språk utifrån många olika perspektiv, till exempel språkens släktskap, språk som bärare av kultur, språk som socialt fenomen, språkinläring och språklig mångfald. Vi möter människor från andra länder och kulturer. I utbildningen ingår en studieresa till ett europeiskt land.

## Språk

På inriktningen språk lär du dig språk och om språkens ursprung samt om sambandet mellan språk, kultur, media, kommunikation och samhälle. Du läser minst två moderna språk och kan välja mellan franska, italienska, spanska och tyska. Dessutom studerar du det klassiska språket latin. En nyhet på det humanistiska programmet är att eleverna studerar arabiska som nybörjarspråk under ett läsår. Inriktningen ger inte bara en bred språkförståelse utan även språklig kompetens som är särskilt bra att ha med sig, när man studerar vidare på högskola eller universitet.

## Efter gymnasiet

Utbildningen lägger grunden för fortsatta studier inom de flesta inriktningarna på universitet och högskolor, till exempel juridik, statsvetenskap, beteendevetenskap och pedagogik. Eftersom du studerar andra språk förutom engelska blir en större arbetsmarknad utanför Sverige tillgänglig för dig.

## Exempel på yrken efter högre studier

Språkvetare, kulturarbetare, litteraturvetare, jurist, statsvetare, psykolog, journalist, tolk, kommunikatör, utrikeskorrespondent, lärare, biståndsarbetare och diplomat. Du kan också satsa på olika yrken inom turism- och kulturområdet eller yrken där kunskap om kultur, samhälle och omvärld är viktigt.

## Programöversikt

### Gymnasiegemensamma ämnen och nivåer i dessa ämnen 1150 poäng

Engelska, nivå 1, 2.....	200 p
Historia, nivå 1b, 2b.....	200 p
Idrott och hälsa, nivå 1 .....	100 p
Matematik, nivå 1b.....	100 p
Naturkunskap, nivå 1b.....	100 p
Religionskunskap, nivå 1.....	50 p
Samhällskunskap, nivå 1b.....	100 p
Svenska, nivå 1, 2, 3.....	300 p
eller Svenska/svenska som andraspråk nivå 1, 2, 3 .....	300 p

### Programgemensamma ämnen och nivåer i dessa ämnen 350 poäng

Filosofi, nivå 1 .....	50 p
Moderna språk .....	200 p
Människans språk, nivå 1 .....	100 p

### Ämnen i inriktningarna och nivåer i dessa ämnen 400 poäng

Språk Latin – språk och kulturer, nivå 1..	100 p
Språkkämne.....	300 p

### Programfördjupningar 300 poäng Ämnen och nivåer som erbjuds inom programmet.

Se ämnen och nivåer på skolans hemsida.

### Individuellt val, 200 poäng Gymnasiearbete, 100 poäng Totalt: 2500 poäng





Till naturbruksprogrammet ska du söka om du är intresserad av natur, djur, växter, odling, maskiner, miljö, teknik och företagande. Direkt efter gymnasiet kan du söka arbete med hund, som djurvårdare, hästskötare, maskinförare, växtodlare, djurskötare inom lantbrukets djur eller starta eget företag. Många av våra elever går direkt ut i arbete eller studerar vidare på högskola eller universitet. Det gröna näringslivet behöver dig och här finns framtidens jobb.



Läs mer om utbildningen:

### Om utbildningen

Utbildningen bedrivs i samarbete med Gotland Grönt Centrum i Roma. Här finns ett skoljordbruk med odling, mjölk- och lammproduktion. Avdelning för sällskapsdjur, veterinärmottagning, hundstall, djurbutik, hundhall för hundträning och hundsim rehab-avdelning.

### Djurvård

Här kan du välja att studera till djurvårdare eller arbete med hund. Utbildningen ger dig kunskaper om sällskapsdjur, djurens beteende och behov, skötsel, omvårdnad och sjukdomar. Utbildningen samverkar med försvarets träning av tjänstehundar samt med Svenska Kennelklubben. Du lär dig yrkesmässigt om djur, hundsport, träning, etologi, service, företagande och ledarskap. Du får en yrkesutgång med fördjupning inom hundens friskvård och rehabilitering.

### Hästhållning

Här kan du välja att studera till hästskötare mot ridning eller körning. Utbildningen ger dig en bred kunskap om hästar. Du läser kurser med fokus på hästkunskap och skötsel av hästar och stall och får möjlighet att utvecklas inom hoppning, dressyr och körning. Du träffar olika lärare och tränare och får kunskap om hästens beteende, behov och utveckling samt arbeta professionellt med häst. Verksamheten är kvalitetsmärkt via SMAK.

### Lantbruk

Här kan du välja en yrkesutgång mot lantbruksdjur eller lantbruk teknik. Utbildningen ger dig kunskaper att arbeta med lantbruksdjur, dess beteende, behov, och utveckling samt att arbeta professionellt med djuren utifrån säkerhets- och djurskyddsmässiga normer. Du lär dig om växtodling, maskinkunskap och företagande.

### B-körkort, yrkeslicenser och företagande

Under utbildningen erbjuds du olika yrkeslicenser och du får ekonomiskt stöd att ta B-körkort. Som elev läser du företagande och entreprenörskap och alla elever startar UF företag. Allt för god anställningsbarhet.

### Arbetsplatsförlagt lärande – APL

APL omfattar minst 17 veckor på olika företag inom den gröna näringen och är en viktig del av utbildningen. Under APL får du praktisk träning och den är ett utmärkt tillfälle för dig att skapa kontakter inför det kommande arbetslivet.

### Efter gymnasiet

På samtliga program erbjuds grundläggande behörighet till yrkeshögskola, universitet och högskola. Sveriges Lantbruksuniversitet (SLU) är den naturliga fortsättningen för dig som vill studera på högskola, där du kan utbilda dig till exempelvis lantmästare, agronom, veterinär och hippolog. Det gröna näringslivet är en framtidsbransch som söker ny arbetskraft. Läs mer på [www.naturbruksgymnasiumgotland.se](http://www.naturbruksgymnasiumgotland.se)

## Programöversikt

### Gymnasiegemensamma ämnen och nivåer i dessa ämnen 900 poäng

Engelska, nivå 1, 2	200 p
Historia, nivå 1a 1	50 p
Idrott och hälsa, nivå 1	100 p
Matematik, nivå 1a	100 p
Naturkunskap, nivå 1a 1	50 p
Religionskunskap, nivå 1	50 p
Samhällskunskap, nivå 1a 1	50 p
Svenska, nivå 1, 2, 3	300 p
eller Svenska/svenska som andraspråk, nivå 1, 2, 3	300 p

### Programgemensamma ämnen och nivåer i dessa ämnen 400 poäng

Biologi, nivå 1	100 p
Entreprenörskap, nivå 1	100 p
Naturbruk, nivå 1	200 p

### Ämnen i inriktningarna och nivåer i dessa ämnen 500-700 poäng

<b>Djurvård</b>	
Djurhållning – sällskapsdjur	
Nivå 1	100 p
Djurvård inom djurens hälso och sjukvård, nivå 1	100 p
Hundkunskap, nivå 1	100 p
Sällskapsdjur, nivå 1	200 p

### Hästhållning

Djurhållning – häst, nivå 1	100 p
Hästkunskap, nivå 1, 2, 3	300 p
Körning med häst, nivå 1	100 p
Maskiner och teknisk utrustning inom naturbruk, nivå 1	100 p
Ridning, nivå 1	100 p

### Lantbruk

Byggnadsunderhåll inom naturbruk	
Nivå 1	100 p
Djurhållning – lantbruksdjur	
Nivå 1	100 p
Lantbruksdjur, nivå 1	100 p
Maskiner och teknisk utrustning inom naturbruk, nivå 1, 2	200 p
Växtodling, nivå 1, 2	200 p

### Programfördjupningar 500-700 poäng Ämnen och nivåer som erbjuds inom programmet.

Se ämnen och nivåer på skolans hemsida.

**Individuellt val, 200 poäng**  
**Gymnasiearbete, 100 poäng**  
**Totalt: 2800 poäng**



Gillar du att experimentera, ställa frågor och hitta lösningar? Då kan naturvetenskapsprogrammet vara något för dig. Utbildningen ger dig kunskaper om hur naturen fungerar, om livets villkor, om fysikaliska fenomen och om kemiska processer. Inom biologi och fysik beskrivs omvärlden i modeller som utvecklas i ett samspel mellan experiment och teori.

## Om utbildningen

Du läser traditionella naturvetenskapliga ämnen så som kemi, fysik och biologi, där teoretiska och praktiska moment varvas. Du får även möjlighet att bättra på dina språkkunskaper genom en nivå i valfritt språk, två nivåer i engelska och tre nivåer i svenska. Du övar upp din förmåga att kommunicera i tal och skrift inför arbetsliv och vidare studier. Du får också utveckla din förmåga till problemlösning både individuellt och tillsammans med andra och att ta egna initiativ.

## Naturvetenskap

På denna inriktning fördjupar du dina kunskaper i de traditionella naturvetenskapsämnena biologi, kemi, fysik och matematik. I dessa ämnen lär du dig till exempel mer om nervsystemet, immunförsvaret, olika kemiska reaktioner och universums utveckling. Inom matematiken fördjupar du dig exempelvis i aritmetik, algebra och geometri.

## Naturvetenskap och samhälle

På denna inriktning förenar du naturvetenskap med en fördjupad förståelse för samhällsfrågor. Här får du en fördjupning inom naturvetenskap, samhällskunskap och geografi. På denna inriktning förenar du naturvetenskap med en fördjupad förståelse för samhällsfrågor. Här får du en fördjupning inom naturvetenskap, samhällskunskap och geografi.

## Efter gymnasiet

Efter avslutad utbildning får du en högskoleförberedande examen och behörighet till många högskoleutbildningar.

## Exempel på yrken efter högre studier

Agronom, biomedicinsk analytiker, kemist, lantmätare, läkare, lärare och veterinär.

## Programöversikt

### Gymnasiegemensamma ämnen och nivåer i dessa ämnen 1050 poäng

Engelska, nivå 1, 2	200 p
Historia, nivå 1b	100 p
Idrott och hälsa, nivå 1	100 p
Matematik, nivå 1c, 2c	200 p
Religionskunskap, nivå 1	50 p
Samhällskunskap, nivå 1b	100 p
Svenska, nivå 1, 2, 3	300 p
eller	
Svenska/svenska som andraspråk	
nivå 1, 2, 3	300 p

### Programgemensamma ämnen och nivåer i dessa ämnen 550 poäng

Biologi, nivå 1	100 p
Fysik, nivå 1b	150 p
Kemi, nivå 1	100 p
Matematik – fortsättning	
Nivå 1c	100 p
Moderna språk	100 p

### Ämnen i inriktningarna och nivåer i dessa ämnen 300- 400 poäng

<b>Naturvetenskap</b>	
Biologi, nivå 2	100 p
Fysik, nivå 2	100 p
Kemi, nivå 2	100 p
Matematik - fortsättning	
Nivå 2	100 p
<b>Naturvetenskap och samhälle</b>	
Ett naturvetenskapligt ämne	100 p
Geografi, nivå 1	100 p
Samhällskunskap, nivå 2	100 p

### Programfördjupningar 200-300 poäng. Ämnen och nivåer som erbjuds inom programmet.

Se ämnen och nivåer på skolans hemsida.

### Individuellt val, 200 poäng Gymnasiearbete, 100 poäng Totalt: 2500 poäng





Tycker du att det är roligt att baka och laga mat? Kan du tänka dig att göra det yrkesmässigt? Vill du vara en av dem som går i bräsch för hållbar utveckling och grönare mat från våra lokala ekologiska producenter? Restaurang och livsmedelsprogrammet samarbetar med flera välrenommerade bagerier och restauranger. Under dina tre år på gymnasiet kommer du få arbeta i samma kök och lära av del av Sveriges bästa kockar och konditorer. Skolan har en egen matsal där elever och lärare dukar upp för fina middagar med gäster.

**Om utbildningen**

Från hage till mage. Så kan man sammanfatta de tre åren. Under utbildningen får du kunskaper som förbereder dig för att arbeta på bageri eller restaurang. Du får lära dig allt om tillverkningsprocessen från råvara till färdig rätt eller bakverk, olika hantverksmässiga tekniker och självklart hur man gör sina gäster nöjda. Programmet innefattar ämnen som livsmedelskunskap, näringslära, specialkost, alkoholservice, hygien, arbetsmiljö, försäljning, service och bemötande. Du får även utveckla din förmåga att kunna planera och organisera liksom att sköta ekonomi.

**Bageri och konditori**

På den här inriktningen lär du dig att baka bröd, göra olika bakverk och konditoriprodukter. Allt från matbröd till tårter och godsaker i marsipan eller choklad. Du får de kunskaper som behövs inom såväl små- som storskalig verksamhet.

**Kök och servering**

Måltiden och matupplevelsen står i centrum för denna inriktning. Du får lära dig att välja och hantera råvaror, laga god och näringsrik mat, komponera och planera matsedlar, servera, duka och naturligtvis att ge råd om mat och dryck.

**Arbetsplatsförlagt lärande – APL**

Utbildningen omfattar minst 15 veckors APL. Det betyder att delar av kurser genomförs på arbetsplatser. Vi har kontakter med några av Sveriges bästa restauranger och konditorier och ibland även utländska. Det ger dig tillfälle att knyta kontakter och många av programmets tidigare elever jobbar idag på de arbetsplatser de tidigare praktiserat på. Under APL följer eleven företagets arbetstider och är försäkrad.

**Efter gymnasiet**

Du kan börja söka jobb direkt efter gymnasiet som bageri, konditor, kock, kassör eller servitör/servitris, beroende på vilken inriktning du valt. Efterfrågan på välutbildad personal är mycket stor. Efter att ha avlagt yrkesexamen har du grundläggande behörighet till yrkeshögskolan. På samtliga program erbjuds grundläggande behörighet till yrkeshögskola, universitet och högskola.

**Programöversikt**

**Gymnasiegemensamma ämnen och nivåer i dessa ämnen 900 poäng**

Engelska, nivå 1, 2	200 p
Historia, nivå 1a 1	50 p
Idrott och hälsa, nivå 1	100 p
Matematik, nivå 1a	100 p
Naturkunskap, nivå 1a 1	50 p
Religionskunskap, nivå 1	50 p
Samhällskunskap, nivå 1a 1	50 p
Svenska, nivå 1, 2, 3	300 p
eller Svenska/svenska som andraspråk, nivå 1, 2, 3	300 p

**Programgemensamma ämnen och nivåer i dessa ämnen 400 poäng**

Livsmedel- och näringskunskap Nivå 1	100 p
Måltid och bransch, nivå 1, 2	300 p

**Ämnen i inriktningarna och nivåer i dessa ämnen 300 poäng**

<b>Bageri och konditori</b>	
Bageri, nivå 1	100 p
Choklad och konfektyr, nivå 1	100 p
Konditori, nivå 1	100 p
<b>Kök och servering</b>	
Mat och dryck i kombination	
Nivå 1	100 p
Matlagning, nivå 1	100 p
Servering, nivå 1	100 p

**Programfördjupningar 900 poäng**  
**Ämnen och nivåer som erbjuds inom programmet.**

Se ämnen och nivåer på skolans hemsida.

**Individuellt val, 200 poäng**  
**Gymnasiearbete, 100 poäng**  
**Totalt: 2800 poäng**



Läs mer om utbildningen:



På samhällsvetenskapsprogrammet får du utveckla dina kunskaper om hur vårt och andra samhällen fungerar. Kunskapsområden som demokrati, kommunikation, etik, genus och miljö utgör basen i programmet. Du får också studera olika maktstrukturer ur ekonomiska, sociala och politiska vinklar. Under utbildningen tränas du i att utveckla din förmåga att analysera och reflektera, att källkritiskt söka information, skriva, läsa, tolka och förstå olika typer av texter. Efter det första året väljer du en av de tre inriktningarna samhällsvetenskap, beteendevetenskap eller medier, information och kommunikation. På samhällsvetenskapsprogrammet kan du även utvecklas idrottsligt genom NIU – Nationellt godkänd idrottsutbildning. Efter studenten är du väl förberedd för fortsatta studier!

### Om utbildningen

Samhällsvetenskapsprogrammet ska utveckla dina kunskaper om samhällsförhållanden i Sverige och världen. Kunskapsområden som demokrati, kommunikation, etik, genus och miljö utgör basen i programmet. Du får också studera olika maktstrukturer ur ekonomiska, sociala och politiska vinklar. Under utbildningen tränas du i att utveckla din förmåga att analysera och reflektera, att källkritiskt söka information, skriva, läsa, tolka och förstå olika typer av texter. Efter det första året väljer du en av de tre inriktningarna samhällsvetenskap, beteendevetenskap eller medier, information och kommunikation.

### Beteendevetenskap

Här får du möjlighet att studera dig själv och andra. Du lär dig om våra beteenden och får analysera känslor och tankar. Inriktningen ger kunskaper om kommunikation, grupprocesser, konflikthantering och kriminologi. Vi genomför övningar i socialt samspel och ledarskap.

### Medier, information och kommunikation

Den här inriktningen är till för dig som gillar att skriva journalistiska texter, jobba med foto, bilder, reklam och grafik samt studera hur olika medier påverkar oss. Under din utbildning får du prova på både film- och Tv-produktion samt jobba både analytiskt och praktiskt med professionella, digitala verktyg. Du får möta människor som jobbar i branschen samt fördjupa dig i aktuella samhällsfrågor.

### Samhällsvetenskap

Den här inriktningen passar dig som vill undersöka varför världen ser ut som den gör. Du läser om det nutida samhällets politiska utveckling, globalisering, nationalism, etnicitet och religion. Du får träffa människor med erfarenhet av internationellt arbete. Du lär dig mer om olika organisationer som verkar i samhället i Sverige och utomlands. På programmet gör vi internationella utbyten och studieresor.

### Elitidrott och samhällsstudier

Elever som sökt och fått plats på NIU, nationellt godkänd idrottsutbildning, har möjlighet att kombinera en satsning inom elitidrotten med studier på samhällsvetenskapsprogrammet

### Efter gymnasiet

Efter avslutad utbildning får du en högskoleförberedande examen och behörighet till många högskoleutbildningar.

### Exempel på yrken efter högre studier

Personaladministratör, psykolog, polis, journalist, programledare, producent, informatör, fotograf, lärare, kurator och UD-tjänsteman.

## Programöversikt

### Gymnasiegemensamma ämnen och nivåer i dessa ämnen 1150 poäng

Engelska, nivå 1, 2	200 p
Historia, nivå 1b	100 p
Idrott och hälsa, nivå 1	100 p
Matematik, nivå 1b, 2b	200 p
Naturkunskap, nivå 1b	100 p
Religionskunskap, nivå 1	50 p
Samhällskunskap, nivå 1b	100 p
Svenska, nivå 1, 2, 3	300 p
eller	
Svenska/svenska som andraspråk nivå 1, 2, 3	300 p

### Programgemensamma ämnen och nivåer i dessa ämnen 300 poäng

Filosofi, nivå 1	50 p
Moderna språk	200 p
Psykologi, nivå 1	50 p

### Ämnen i inriktningarna och nivåer i dessa ämnen 450 poäng

<b>Beteendevetenskap</b>	
Ledarskap och organisation	
Nivå 1	100 p
Psykologi, nivå 2	50 p
Samhällskunskap, nivå 2	100 p
Sociologi, nivå 1, 2	200 p

### Medier, journalistik och kommunikation

Medieproduktion, nivå 1, 2	200 p
Medier, journalistik och kommunikation Nivå 1, 2	200 p
Psykologi, nivå 2	50 p

### Samhällskunskap

Geografi, nivå 1	100 p
Historia, nivå 2a	100 p
Religionskunskap, nivå 2	50 p
Samhällskunskap, nivå 2, 3	200 p

### Programfördjupningar 300 poäng. Ämnen och nivåer som erbjuds inom programmet.

Se ämnen och nivåer på skolans hemsida.

**Individuellt val, 200 poäng**  
**Gymnasiearbete, 100 poäng**  
**Totalt: 2500 poäng**

Läs mer om utbildningen:





Utbildningen bedrivs i samarbete med Rederi AB Gotland och Destination Gotland.

Vill du ha ett arbete där du kan få chansen att se världen? Då skall du söka sjöfartsutbildningen. Just nu är det stor brist på sjöfolk och du kan efter din utbildning välja att jobba i närområdet eller söka dig till fartyg runt om i världen. Efter utbildningen har du behörighet att arbeta som matros eller motorman. Elever från hela landet kan söka Wisbygymnasiets sjöfartsutbildning. Efter studenten kan du vidareutbilda dig till sjökaptan eller sjöingenjör.

## Om utbildningen

Du väljer någon av inriktningarna däck eller maskin. Första året ligger tyngdpunkten på säkerhetsutbildning. Du får de kunskaper som krävs för att ingå i säkerhetsbesättningen ombord på fartyg. Bland annat får du lära dig brandskydd, sjukvård och hur man evakuerar fartyg för att kunna agera vid nödsituationer ombord. Under det andra och tredje året utvecklar du yrkeskunskaper för att kunna arbeta som matros eller motorman. Under det tredje året får du utbildning inom de lägsta befälsbehörigheterna utifrån vald inriktning.

## Däck

Inriktningen ska ge kunskaper om drift och underhåll inom fartygets däcksavdelning. Inriktningen kan till exempel leda till ett arbete som matros.

## Maskin

Inriktningen ger kunskaper om drift och underhåll av fartygets maskinavdelning. Inriktningen kan till exempel leda till ett arbete som motorman.

## Behörigheter och certifikat

För att få arbeta till sjöss krävs olika certifikat och behörigheter - intyg som visar att man är behörig för sin befattning som lättmatros eller vaktgående maskinpersonal. Du blir behörig efter att fått godkänt i ett antal kurser och genomfört godkänd APL. Efter examen kan du ansöka om nödvändiga certifikat och behörighet hos Transportstyrelsen, som tar ut en avgift för detta. Du kan läsa mer om kraven i behörighetsguiden på [www.transportstyrelsen.se/sjofart](http://www.transportstyrelsen.se/sjofart)

## Hälsokrav finns

Du måste ha ett gott hälsotillstånd och klara de syn- och hörselkrav som ställs för att få arbeta till sjöss. Vid känd synnedsättning är det obligatoriskt med ett glasögonrecept från optiker som inte är äldre än tre månader. På Transportstyrelsens hemsida kan du läsa mer: [www.transportstyrelsen.se](http://www.transportstyrelsen.se)

## Arbetsplatsförlagt lärande – APL

Den arbetsplatsförlagda delen av utbildningen omfattar minst 15 veckor på ett handelsfartyg. Skolan samarbetar med Rederi AB Gotland och Destination Gotland. I årskurs tre kan APL även genomföras på andra rederier, i Sverige eller Europa. Under APL följer du företagets arbetstider och är försäkrad.

## Efter gymnasiet

Du kan börja söka jobb direkt efter utbildningen eller söka vidare till sjöfartshögskolorna. Efter att ha avlagt yrkesexamen har du grundläggande behörighet till yrkeshögskolan. På samtliga program erbjuds grundläggande behörighet till yrkeshögskola, universitet och högskola.

## Programöversikt

### Gymnasiegemensamma ämnen och nivåer i dessa ämnen 900 poäng

Engelska, nivå 1, 2	200 p
Historia, nivå 1a 1	50 p
Idrott och hälsa, nivå 1	100 p
Matematik, nivå 1a	100 p
Naturkunskap, nivå 1a 1	50 p
Religionskunskap, nivå 1	50 p
Samhällskunskap, nivå 1a 1	50 p
Svenska, nivå 1, 2, 3	300 p
eller Svenska/svenska som andraspråk, nivå 1, 2, 3	300 p

### Programgemensamma ämnen och nivåer i dessa ämnen 700 poäng

Elteknik, nivå 1	100 p
Fartygsteknik, nivå 1	100 p
Fartygsunderhåll, nivå 1, 2	200 p
Sjöfartssäkerhet, nivå 1, 2	300 p

### Ämnen i inriktningarna och nivåer i dessa ämnen 500 poäng

<b>Däck</b>	
Däcktjänst, nivå 1, 2	500 p

<b>Maskin</b>	
Maskintjänst, nivå 1, 2	500 p

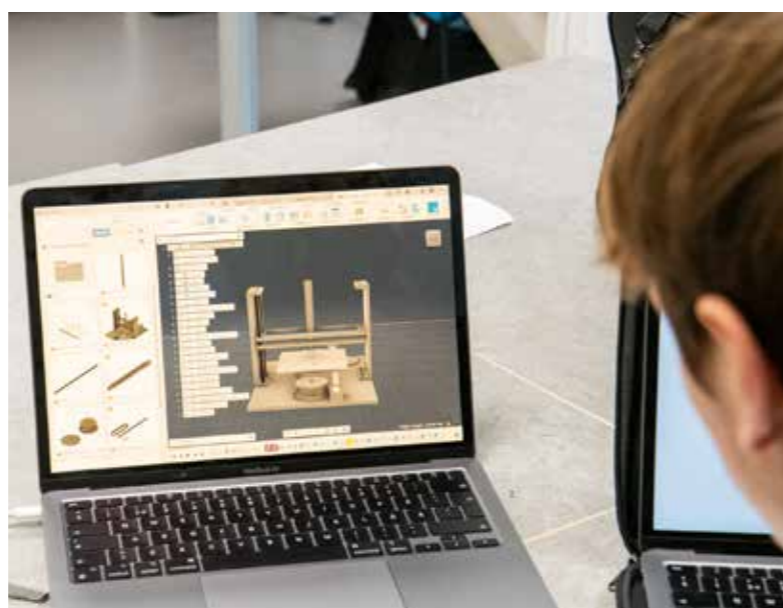
### Programfördjupningar 400 poäng Ämnen och nivåer som erbjuds inom programmet.

Se ämnen och nivåer på skolans hemsida.

**Individuellt val, 200 poäng**  
**Gymnasiearbete, 100 poäng**  
**Totalt: 2800 poäng**



Läs mer om utbildningen:



Teknikprogrammet är ett högskoleförberedande program som vänder sig till dig som tycker om att lösa problem och är intresserad av att lära dig mer om design, produktutveckling, programmering och teknikutveckling. Vi erbjuder en utbildning som ger bred behörighet till olika högskoleingenjörsutbildningar för dig som vill vara med och forma framtidens teknik.



### Om utbildningen

Utbildningen inrymmer både teoretiska och praktiska ämnen. Du läser matematik, fysik och kemi för att få en naturvetenskaplig grund. De naturvetenskapliga studierna varvas med ämnen inom digitala medier och modern teknik. Du lär dig om tekniken och dess roll i samhället och i världen. Kreativitet, problemlösning och entreprenörskap är viktiga inslag i undervisningen. På Wisbygymnasiet kan du välja mellan inriktningarna Design- och produktutveckling och Teknikvetenskap.

### Design- och produktutveckling

På denna inriktning lär du dig grunderna i designprocessen. Du utvecklar dina kunskaper i bild och får uttrycka dina idéer med hjälp av digitala medier. Du lär dig bland annat tekniskt konstruktionsarbete, att lösa designproblem med hjälp av skisser och enkla modellmaterial, samt att välja material och arbetssätt.

### Teknikvetenskap

På inriktningen får du kunskaper om och färdigheter i teknikvetenskapens arbetsmetoder och verktyg för matematisk modellering, simulering, styrning och reglering. Du får öva upp din kreativitet och din initiativ- och problemlösning förmåga – alla är viktiga egenskaper att ha i ditt framtida arbetsliv. Teknikvetenskap är en mycket bred inriktning som kan leda vidare till civilingenjörsutbildningar inom till exempel modern energiteknik, robotteknik eller teknisk fysik.

### Efter gymnasiet

På detta program får du bred behörighet till flera olika högskole- och universitetsutbildningar. Många elever som gått programmet studerar vidare inom spännande civilingenjörsutbildningar.

### Exempel på yrken efter högre studier

Arkitekt, civilingenjör, programmerare, formgivare, forskare, högskoleingenjör och webbdesigner.

### Teknikcollege

När du väljer att gå teknikprogrammet har du även möjlighet att gå de kurser som Teknikcollege erbjuder. Teknikcollege samarbetar med näringslivet inom teknik på Gotland och erbjuder alla elever på teknikprogrammet 300 poäng extra under utbildningen. Du genomför 100 poäng extra för varje läsår. Mer om teknikcollege: [www.teknikcollege.se/regioner/gotland/student/](http://www.teknikcollege.se/regioner/gotland/student/)

## Programöversikt

### Gymnasiegemensamma ämnen och nivåer i dessa ämnen 1050 poäng

Engelska, nivå 1, 2	200 p
Historia, nivå 1a 1	50 p
Idrott och hälsa, nivå 1	100 p
Matematik, nivå 1c, 2c	200 p
Naturkunskap, nivå 1a 1	50 p
Religionskunskap, nivå 1	50 p
Samhällskunskap, nivå 1b	100 p
Svenska, nivå 1, 2, 3	300 p
eller Svenska/svenska som andraspråk nivå 1, 2, 3	300 p

### Programgemensamma ämnen och nivåer i dessa ämnen 550 poäng

Fysik, nivå 1b	150 p
Kemi, nivå 1	100 p
Matematik - fortsättning Nivå 1c	100 p
Teknik, nivå 1, 2	200 p

### Ämnen i inriktningarna och nivåer i dessa ämnen 300 poäng

Design och produktutveckling Bild och visualisering, nivå 1	100 p
Design, nivå 1	100 p
Konstruktion, nivå 1	100 p

### Teknikvetenskap

Fysik, nivå 2	100 p
Matematik - fortsättning Nivå 2	100 p
Teknik, nivå 3	100 p

### Programfördjupningar 300 poäng. Ämnen och nivåer som erbjuds inom programmet.

Se ämnen och nivåer på skolans hemsida.

### Individuellt val, 200 poäng Gymnasiearbete, 100 poäng Totalt: 2500 poäng

Teknikcollege – utökning, 300 p (totalt 2800 poäng)





På VVS- och fastighetsprogrammet får du en utbildning som förbereder dig på ett serviceinriktat arbete med många möjligheter. Du kan arbeta i små eller större företag eller kanske starta ditt eget och vill du kan du studera vidare till VVS-ingenjör. VVS-kunskaper behövs överallt; du kan arbeta i Sverige eller andra delar av världen, med renoveringsobjekt eller nyproduktion, med installation, underhåll och drift. Efter din utbildning har du goda chanser till ett rörligt arbete och som bonus en riktigt bra lönenivå från start!



## Om utbildningen

Vi erbjuder inriktningen VVS (=värme, ventilation och sanitet). I centrum för utbildningen står den teknik som krävs inom programmets olika yrkesområden. En viktig del av utbildningen är säkerhetsbestämmelser och kvalitetsmedvetenhet. Du lär dig att förstå och arbeta efter ritningar och kopplingsscheman. Du utvecklar dina tekniska färdigheter liksom din förmåga att lösa problem. Praktiska och teoretiska moment varvas under de olika kurserna och du läser de gymnasiegemensamma ämnena parallellt med de yrkesinriktade kurserna.

## VVS

På inriktningen får du lära dig hur olika VVS-system fungerar. Samtidigt som du får grundläggande kunskaper om energi- och miljöfrågor. Du får lära dig installera till exempel värmepumpar, varmvattenberedare, dusch och tvättställ i badrum. Du lär dig också olika svetstekniker med gassvetsning och TIG-svets. På programmet har vi ett nära samarbete med VVS-Branschens Yrkesnämnd (VVS-YN) som utnämnt oss till "VVS-college". Det betyder att vår utbildning är kvalitetskontrollerad av branschen.

Efter att du gått ut gymnasiet söker du anställning på ett VVS-företag och påbörjar då din lärlingsutbildning, där får du lön under lärlingstiden. Efter en tid ute i arbetslivet får du göra ett branschprov som ger dig ett VVS-certifikat. Efter att ha avlagt yrkesexamen har du grundläggande behörighet till yrkeshögskolan. På samtliga program erbjuds grundläggande behörighet till yrkeshögskola, universitet och högskola.

## Ventilation - lärlingsutbildning

På VVS- och fastighetsprogrammet kan du utbilda dig till ventilationsmontör. På inriktningen ventilation varvar du ordinarie skolgång med att vara lärling på

ett ventilationsföretag. Det innebär att du genomför karaktärsämnena under årskurs 2 och 3 på en eller flera arbetsplatser där du vägleds av en handledare på företaget. En ventilationsmontör installerar ventilationssystem i byggnader och skapar på så vis ett hälsosamt och energieffektivt inomhusklimat.

Arbetet är fritt, omväxlande och socialt. Här får du varierande arbetsuppgifter med frihet under ansvar. Du får träffa människor och samarbeta med olika yrkesgrupper under en omväxlande arbetsvecka. Som ventilationsmontör har du mycket goda chanser att få jobb i framtiden. Ventilation är ett område där utvecklingen går fort framåt och möjligheterna för att specialisera efter gymnasiet sig är stora. Du kan till exempel vidareutbilda dig till energioptimerare, installationsordnare, ventilationstekniker, underhållstekniker, drift- och fastighetstekniker eller ventilationsingenjör.

## Arbetsplatsförlagt lärande - APL

Det arbetsplatsförlagda lärandet, APL, som varar minst 15 veckor, är en mycket viktig del i programmet. På din APL får du praktisk träning och ytterligare yrkeskunskaper inom ditt område. Du får också möjlighet att utveckla din sociala kompetens tillsammans med handledare, arbetskamrater och kunder. Under APL följer du företagets arbetstider och är försäkrad.

## Efter gymnasiet

Du utbildar dig till VVS-montör. Du kan söka jobb direkt efter gymnasiet. Det råder stor brist på arbetskraft inom branschen. Den som har en modern utbildning har stora möjligheter på arbetsmarknaden. När du bra resultat under utbildningen är du särskilt efterfrågad. På samtliga program erbjuds grundläggande behörighet till yrkeshögskola, universitet och högskola.

## Programöversikt

### Gymnasiegemensamma ämnen och nivåer i dessa ämnen 900 poäng

Engelska, nivå 1, 2	200 p
Historia, nivå 1a 1	50 p
Idrott och hälsa, nivå 1	100 p
Matematik, nivå 1a	100 p
Naturkunskap, nivå 1a 1	50 p
Religionskunskap, nivå 1	50 p
Samhällskunskap, nivå 1a 1	50 p
Svenska, nivå 1, 2, 3	300 p
eller Svenska/svenska som andraspråk, nivå 1, 2, 3	300 p

### Programgemensamma ämnen och nivåer i dessa ämnen 400 poäng

Installationsteknik, nivå 1	100 p
VVS och fastighet, nivå 1, 2	300 p

### Ämnen i inriktningarna och nivåer i dessa ämnen 300-500 poäng

VVS	
VVS-teknik	
Nivå 1, 2	300 p

### Lärlingsutbildning Ventilation

Ventilation - installation	
Nivå 1, 2, 3	500 p

### Programfördjupningar 700 - 900 poäng

#### Ämnen och nivåer som erbjuds inom programmet.

Se ämnen och nivåer på skolans hemsida.

**Individuellt val, 200 poäng**  
**Gymnasiearbete, 100 poäng**  
**Totalt: 2800 poäng**



Läs mer om utbildningen:



Vård- och omsorgsprogrammet riktar sig till dig som vill jobba inom hälso- och sjukvård, psykiatri, habilitering eller omsorg. Programmet har inga nationellt fastställda inriktningar men ger dig ändå möjlighet att specialisera dig.

### Om utbildningen

Under utbildningen lär du dig att förstå hur vi människor fungerar, både fysiskt, psykiskt och socialt, vilka behov vi har samt hur våra livsvillkor och vår livsstil påverkar oss och vår hälsa. Social omsorg, hälso- och sjukvård, anatomi och fysiologi samt psykiatri är några ämnen du studerar. Du kommer också att öva på att möta människor i behov av olika typer av vård, rehabilitering, omvårdnad och omsorg. Du utbildas särskilt i hjärt- och lungräddning.

### Arbetsplatsförlagt lärande – APL

Under utbildningen praktiserar du under minst 15 veckor av studietiden. Det betyder att delar av kurser genomförs på arbetsplatser. Då får du erfarenhet och kontakt med vårdens och omsorgens olika verksamheter, yrkesgrupper och brukare/patienter. Under APL följer du arbetsplatsens arbetstider och är försäkrad.

### Efter gymnasiet

Direkt efter utbildningen kan du arbeta som undersköterska, skötare, personlig assistent, handledare i daglig verksamhet eller boendeassistent. Efter att ha avlagt yrkesexamen har du grundläggande behörighet till yrkeshögskolan. På samtliga program erbjuds grundläggande behörighet till yrkeshögskola, universitet och högskola.

### Programöversikt

#### Gymnasiegemensamma ämnen och nivåer i dessa ämnen 900 poäng

Engelska, nivå 1, 2.....	200 p
Historia, nivå 1a 1 .....	50 p
Idrott och hälsa, nivå 1 .....	100 p
Matematik, nivå 1a .....	100 p
Naturkunskap, nivå 1a 1 .....	50 p
Religionskunskap, nivå 1.....	50 p
Samhällskunskap, nivå 1a 1 .....	50 p
Svenska, nivå 1, 2, 3.....	300 p
eller	
Svenska/svenska som andraspråk, nivå 1, 2, 3.....	300 p

#### Programgemensamma ämnen och nivåer i dessa ämnen 1300 poäng

Anatomi och fysiologi, nivå 1b.....	100 p
Funktionsförmåga och funktionsnedsättning, nivå 1, 2.....	200 p
Gerontologi och geriatrik, nivå 1..	100 p
Hälso- och sjukvård, nivå 1, 2.....	200 p
Omvårdnad, nivå 1, 2.....	200 p
Psykiatri, nivå 1, 2.....	200 p
Psykologi, nivå 1 .....	50 p
Samhällskunskap, nivå 1a 2.....	50 p
Social omsorg, nivå 1, 2.....	200 p

#### Programfördjupningar 200 poäng Ämnen och nivåer som erbjuds inom programmet.

Se ämnen och nivåer på skolans hemsida.

**Individuellt val, 200 poäng**  
**Gymnasiearbete, 100 poäng**  
**Totalt: 2700 poäng**



# Introduktionsprogrammen

Introduktionsprogrammen riktar sig till dig som inte är behörig till ett nationellt program. Utbildningen underlättar för dig att komma vidare till ett nationellt program eller bli anställningsbar.

På Wisbygymnasiet erbjuds samtliga fyra introduktionsprogram.

- Programinriktat val (IMV)
- Yrkesintroduktion (IMY)
- Individuellt alternativ (IMA)
- Språkintröduktion (IMS)

Vilket av de olika introduktionsprogrammen du kan gå beror på hur många ämnen du saknar och vad målet med dina studier är.

Introduktionsprogrammen har ingen nationellt fastställd programstruktur eller examensmål. I stället kartläggs dina styrkor och behov och en individuell studieplan upprättas, som visar vad utbildningen ska innehålla. Det är en mer preciserad beskrivning av den enskilde elevens utbildning vad gäller mål, längd och innehåll. Med hjälp av studieplanen kan utbildningen och undervisningen planeras och följas upp så att du ges det stöd och den stimulans du behöver för att lyckas i ditt lärande och din personliga utveckling. Skolgången på introduktionsprogrammen kan utformas på ett flertal sätt och kan innehålla allt från skola fem dagar i veckan, till praktik fem dagar i veckan. Elever på alla introduktionsprogram erbjuds en minsta garanterad undervisningstid på 23 timmar i veckan.

På introduktionsprogrammet finns ett nära samarbete med elevstödjare, skolsköterska, kurator, studie- och yrkesvägledare samt specialpedagog, men även vårdnadshavare. Samverkan är en förutsättning och ofta avgörande för att eleverna ska nå sina individuella mål och fullfölja sin utbildning.

När en elev på ett introduktionsprogram har nått målen för utbildningen enligt sin individuella studieplan utfärdar skolan ett gymnasieintyg som visar vilken utbildning eleven har fått.

För att öka måluppfyllelsen för tidigare IM-elever som kommer in på nationella program, tillämpar Wisbygymnasiet ett så kallat dubbelt mentorskap. Det dubbla mentorskapet bygger på att den mentor eleven haft på introduktionsprogrammet fortsätter att vara stöd till elev, vårdnadshavare och mentor på det nationella programmet.



Läs mer om utbildningarna:

## Programinriktat val (IMV)

Programinriktat val är en utbildning som vänder sig till dig som saknar full behörighet att söka ett nationellt program. Du är behörig att söka programinriktat val om du har godkänt betyg i svenska/svenska som andra språk, matematik eller engelska och minst fyra andra ämnen. Det är en sökbar utbildning, men du kan bara bli antagen om det finns platser över på programmet du önskar gå. Utbildningen är inriktad mot både studieförberedande och yrkesförberedande program.

Du som har kommit in på utbildningen IMV läser, i mån av plats, tillsammans med behöriga elever på ett nationellt gymnasieprogram och studerar alla ämnen som ingår i utbildningen, samtidigt som du läser in de ämnen som du inte har godkänt i från årskurs 9. Målet är att du så snart som möjligt ska slutföra de grundskoleämnena du har kvar för behörighet och antas till det nationella programmet.



## Yrkesintroduktion (IMY)

Utbildningen erbjuds dig som vill söka till ett yrkesprogram, men inte är behörig. Det är en yrkesinriktad utbildning på 1-3 år som ska leda till studier på ett yrkesprogram eller göra det lättare för dig att bli anställd. Utbildningen innehåller praktik. Du som elev ges dessutom möjlighet att läsa grundskoleämnena som du saknar godkända betyg i. Även andra insatser som är gynnsamma för din kunskapsutveckling kan ingå i utbildningen. Yrkesintroduktionsprogrammet har inga behörighetskrav.

## Yrkespaket

Nationella yrkespaket består av en kombination av gymnasieämnena och praktik som motsvarar kompetenskraven för olika ämnesområden. Yrkespaketen är utformade av Skolverket i samarbete med bransch-kunniga. Wisbygymnasiet erbjuder två yrkespaket.

## Vårdbiträde

Nationellt yrkespaket med kurser från vård- och omsorgsprogrammet som leder till arbete som vårdbiträde. Utbildningen omfattar 800 poäng fördelat på två år och innehåller både teori och praktik.

## Elektroniktekniker Bas

Yrkespaket med ämnen från EI- och energiprogrammet utformat för arbete med produktion och testning av elektronikutrustning. Utbildningen omfattar 600 poäng fördelat på två år och innehåller både teori och praktik.



**Individuellt alternativ (IMA)**

Utbildningen anpassas individuellt efter dina behov under 1-3 år. Individuellt alternativ vänder sig till dig som inte är behörig till ett nationellt program. Här fokuserar du på att studera ämnen du saknar för att bli behörig till ett yrkes- eller högskoleförberedande program. Utbildningen kan även innehålla andra insatser som motivationshöjande insatser eller praktik. Individuellt alternativ är inte sökbart och har heller inga behörighetskrav.

**IMA ASTA**

ASTA hör till individuellt alternativ (IMA) men vänder sig till dig med diagnosen autism och som inte har uppnått grundskolans mål för årskurs nio. Utöver autism kan även andra funktionsvariationer förekomma, exempelvis språkstörning. Elever tas in läsårvis, vilket gör att undervisningsgruppen inte förändras under året.

Verksamheten bedrivs i egna lokaler och du träffar endast ett fåtal pedagoger varje dag. Pedagogerna undervisar i SO-ämnen, svenska, engelska, musik, NO-ämnen och matematik. Det finns även en specialpedagog kopplad till gruppen. Undervisningen kan bedrivas både enskilt och i grupp men du har en individuell studieplan och ett individuellt schema. För att ge dig insyn i och erfarenhet av olika arbetsplatser får du göra olika studiebesök.

För att vi ska få kunskap om dina behov och säkerställa att skolmiljön är rätt för dig, bjuds du in till ett bedömningsamtal. För att bli bekant med pedagoger och skolmiljö får du besöka skolan vid flera tillfällen under vårterminen i årskurs 9. Dessa besök planeras utifrån dina behov och förutsättningar.

Målet med ASTA är att du ska kunna fortsätta studera, få en anställning eller delta i daglig verksamhet.

**Språkintröduktion (IMS)  
(language introduction)**

Utbildningen på språkintröduktion riktar sig till dig som nyligen kommit till Sverige. Tyngdpunkten ligger på att få grundläggande kunskaper i det svenska språket för att kunna gå vidare till ett annat intröduktionsprogram eller annan utbildning. Språkintröduktion ska påbörjas senast det första kalenderhalvåret det år eleven fyller 20 år. Förutom svenska som andra språk innehåller utbildningen de grundskoleämnen som du inte har godkända betyg i. Innan skolstart kartläggs din kunskapsbakgrund och en individuell studieplan upprättas utifrån elevens behov och önskemål.

Language introduction is for pupils in the upper secondary school who have recently arrived in Sweden and do not have the passing grades required to enter a national program and need to learn Swedish. If you have specific questions about language introduction, please contact us.



# Välkommen till Wisby Anpassad Gymnasieskola

Anpassad gymnasieskola är till för dig som har en intellektuell funktionsnedsättning och behöver en utbildning som är anpassad efter dina behov. Det är din hemkommun som beslutar om du får läsa på anpassad gymnasieskola.

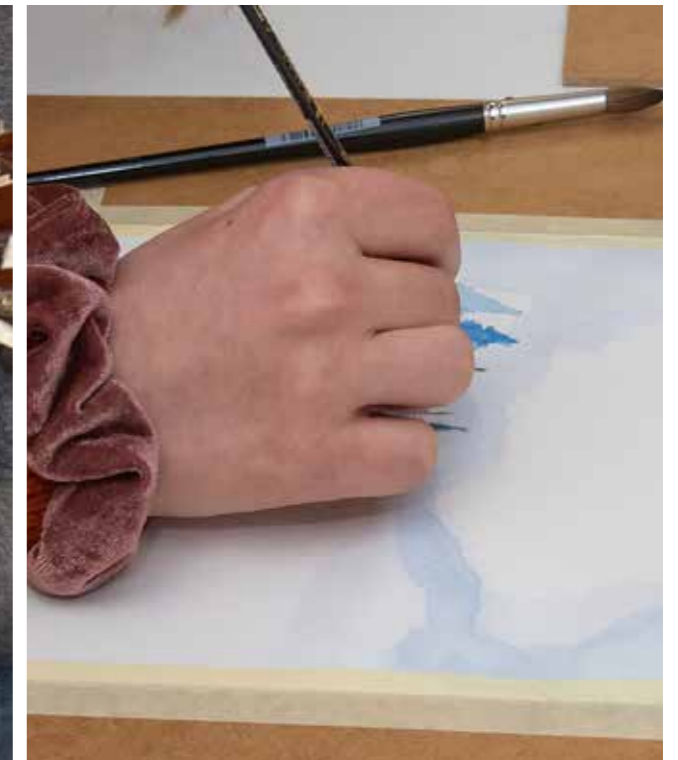
Du studerar under fyra år och utbildningen förbereder dig för arbete, fortsatta studier eller annan sysselsättning. Studierna hos oss ska också stärka din personliga utveckling och bidra till ett aktivt deltagande i samhällslivet. Alla elever som går anpassad gymnasieskola arbetar utifrån en individuell studieplan där man utgår ifrån förmågor, möjligheter och intressen. Anpassade gymnasieskolan på Gotland erbjuder två av de nio nationella programmen samt det individuella programmet. Det individuella programmet vänder sig till de elever som inte kan följa utbildningen på nationellt program. Ett underliggande tema på våra utbildningar är hälsa och friskvård. Efter avslutad utbildning får du ett gymnasieskolebevis.

Om du gått i anpassad grundskola kan det även finnas möjlighet för dig att söka dig till något av gymnasieskolans intröduktionsprogram. Följande nationella program finns på Gotland (för utom det individuella programmet): Programmet för estetiska verksamheter och Programmet för hotell, restaurang och bageri. Övriga nationella program kan sökas i andra kommuner. Kontakta din studie- och yrkesvägledare om du vill veta mer.

Läs mer på: [www.gotland.se/anpassadgymnasieskola](http://www.gotland.se/anpassadgymnasieskola)



Läs mer om utbildningarna:



## Om utbildningen

På det nationella programmet för estetiska verksamheter får du som elev arbeta med skapande. Du får prova på att måla, teckna, forma tredimensionellt, skådespeleri, sång, instrument, göra filmer och mycket annat. Ofta visar vi upp det vi gör på utställningar och för elever på skolan. I de estetiska ämnena får du samarbeta med andra elever som läser ämnena och utveckla dina egna sätt att uttrycka dig konstnärligt. Du får också lära dig faktakunskaper om till exempel konstformer, musikteori och om olika estetiska yrken.

### APL

Arbetsplatsförlagt lärande ingår i programmet med minst 22 veckor. På din APL får du praktisera det du lärt dig i skolan. Genom att vara ute på flera arbetsplatser lär du dig om arbetslivet. APL bidrar till att du utvecklar yrkeskunskaper och en yrkesidentitet samt förstår yrkeskulturen och blir en del av yrkesgemenskapen på en arbetsplats.

### Efter anpassad gymnasieskola

Utbildningen utvecklar dina färdigheter i att utföra arbetsuppgifter inom det estetiska området. Det kan till exempel vara att utföra färg och form organisera varor inom handel eller att arbeta på en kulturinstitution eller med skapande verksamhet. Du kan även fortsätta studera, till exempel på folkhögskola eller vuxenutbildningen.

### Programöversikt

#### Gymnasiegemensamma ämnen 900 poäng

Engelska, nivå 1.....	100 p
Estetisk verksamhet, nivå 1.....	100 p
Historia, nivå 1.....	50 p
Idrott och hälsa, nivå 1.....	200 p
Matematik, nivå 1.....	100 p
Naturkunskap, nivå 1.....	50 p
Religionskunskap, nivå 1.....	50 p
Samhällskunskap, nivå 1.....	50 p
Svenska, nivå 1/ svenska som andraspråk, nivå 1.....	200 p

#### Programgemensamma ämnen 500 poäng

Digitalt skapande, nivå 1.....	100 p
Estetisk kommunikation, nivå 1.....	100 p
Konsterna och samhället, nivå 1.....	100 p
Service och bemötande, nivå 1.....	100 p
Svenska, nivå 2/ svenska som andraspråk, nivå 2.....	100 p

#### Programfördjupningar, 800 poäng

Individuellt val, 200 poäng  
Anpassat gymnasiekolearbete, 100 poäng  
Totalt: 2500 poäng

### Kontakt

#### Rektor

Ulrika Forsberg  
Tel: 0498-26 32 19  
E-post: [ulrika.forsberg@edu.gotland.se](mailto:ulrika.forsberg@edu.gotland.se)

#### Studie- och yrkesvägledare

Christine Östergren Landstedt  
Tel: 0498-20 36 94  
E-post: [christine.ostergren-landstedt@edu.gotland.se](mailto:christine.ostergren-landstedt@edu.gotland.se)



## Om utbildningen

Det nationella programmet för hotell, restaurang och bageri är ett yrkesförberedande program där du även lär dig för livet och får med dig kunskaper som är viktiga i det egna hushållet. I undervisningen får du kunskaper för att arbeta med till exempel service, matlagning och bakning samt för hantering av färskvaror och livsmedel. Du utvecklar din förmåga att planera, genomföra och avsluta arbetsuppgifter och genom praktiskt arbete blir du delaktig i hela processen från råvara till färdig produkt. Du samarbetar med andra, men får även utveckla din förmåga att arbeta självständigt. Det finns möjlighet att påverka undervisningen genom att komma med egna idéer på till exempel recept.

### APL

Arbetsplatsförlagt lärande ingår i programmet med minst 22 veckor. På din APL får du praktisera det du lärt dig i skolan. Genom att vara ute på flera arbetsplatser lär du dig om arbetslivet. Arbetsplatsförlagt lärande ingår i programmet. APL bidrar till att du utvecklar yrkeskunskaper och en yrkesidentitet samt förstår yrkeskulturen och blir en del av yrkesgemenskapen på en arbetsplats.

### Efter anpassad gymnasieskola

Du förbereds för ett yrkesområde som programmet är inriktat mot. Det kan till exempel vara caféverksamhet, bageri eller storkök.

### Programöversikt

#### Gymnasiegemensamma ämnen 900 poäng

Engelska, nivå 1	100 p
Estetisk verksamhet, nivå 1	100 p
Historia, nivå 1	50 p
Idrott och hälsa, nivå 1	200 p
Matematik, nivå 1	100 p
Naturkunskap, nivå 1	50 p
Religionskunskap, nivå 1	50 p
Samhällskunskap, nivå 1	50 p
Svenska, nivå 1/ svenska som andraspråk, nivå 1	200 p

#### Programgemensamma ämnen 600 poäng

Hotell, nivå	100 p
Måltid och bransch, nivå 1	200 p
Måltid och bransch, nivå 2	200 p
Måltid och bransch, nivå 3	100 p

#### Programfördjupningar 700 poäng

Individuellt val	200 poäng
Anpassat gymnasieskolearbete	100 poäng
<b>Totalt</b>	<b>2500 poäng</b>

### Kontakt

#### Rektor

Ulrika Forsberg  
Tel: 0498-26 32 19  
E-post: [ulrika.forsberg@edu.gotland.se](mailto:ulrika.forsberg@edu.gotland.se)

#### Studie- och yrkesvägledare

Christine Östergren Landstedt  
Tel: 0498-20 36 94  
E-post: [christine.ostergren-landstedt@edu.gotland.se](mailto:christine.ostergren-landstedt@edu.gotland.se)

## Om utbildningen

Individuella programmet i den anpassade gymnasieskolan är till för dig som behöver en utbildning som är anpassad för de egna förutsättningarna. Där läser du ämnesområden i stället för ämnen. Den garanterade undervisningstiden för individuella program är 3 600 timmar fördelade på fyra år. För varje ämnesområde finns en ämnesområdesplan. Utbildningen ska ge kunskaper för ett så självständigt och aktivt liv som möjligt samt för att kunna delta i samhällslivet. Innehållet på ett individuellt program kan utformas utifrån varje individs behov och förutsättningar. Efter avslutad utbildning får du ett gymnasieskolebevis för anpassad gymnasieskola.

## De individuella programmen innehåller dessa ämnesområden:

- Estetisk verksamhet
- Hem- och konsumentkunskap
- Idrott och hälsa
- Natur och miljö
- Individ och samhälle
- Språk och kommunikation

Du kan ha praktik om rektor bedömer att det är bra för dig. I stället för betyg i ämnesområdena får du ett omdöme där läraren bedömer dina kunskaper utifrån krav på grundläggande och fördjupade kunskaper. På ett individuellt program kan man kombinera ämnesområden och ämnen från nationella program. Rektorn bestämmer vad du kan kombinera.

# Kontaktuppgifter

Här hittar du kontaktuppgifter till Wisbygymnasiet, Wisby anpassad gymnasieskola och Gymnasie-antagningen. Kontaktuppgifter till programansvariga och studie- och yrkesvägledare hittar du på respektive webbsida. Kontakta oss gärna om du har frågor om våra utbildningar eller vill komma på besök.

## Wisbygymnasiet

Säves väg 10, 621 82 Visby  
Tfn: 0498-26 96 80  
E-post: wisbygymnasiet@edu.gotland.se  
www.wisbygymnasiet.se

## Gymnasiechef

Peter Lerman  
Tfn: 0498-26 95 40

## Rektorer

Jane Ahrling  
Barn- och fritidsprogrammet, naturvetenskapsprogrammet samt vård- och omsorgsprogrammet.  
Tfn: 073-765 89 36  
E-post: jane.ahrling@edu.gotland.se

## Luis Barnes

El- och energiprogrammet, introduktionsprogrammen, naturbruksprogrammet, samt teknikprogrammet.  
Tfn: 0498-26 97 23  
E-post: luis.barnes@edu.gotland.se

## Åsa Hollmark

Bygg- och anläggningsprogrammet, ekonomiprogrammet samt försäljnings- och serviceprogrammet.  
Tfn: 070-447 79 85  
E-post: asa.hollmark@edu.gotland.se

## Karin Lekander

Estetiska programmet, fordons- och transportprogrammet, humanistiska programmet, hotell- och turismprogrammet samt restaurang- och livsmedelsprogrammet.  
Tfn: 0498-26 95 44  
E-post: karin.lekander@edu.gotland.se

## Ulrika Westin

Samhällsvetenskapsprogrammet, sjöfartsutbildningen samt VVS- och fastighetsprogrammet.  
Tfn: 0498-26 95 30  
E-post: ulrika.westin@edu.gotland.se

## Wisby anpassad gymnasieskola

Säves väg 10, 621 82 Visby  
Tfn: 0498-26 94 52  
www.gotland.se/anpassadgymnasieskola

## Rektor

Ulrika Forsberg  
Tfn: 0498-26 32 19  
E-post: ulrika.forsberg@edu.gotland.se

## Gymnasieantagningen

Camilla Solnes  
Tel: 0498-26 94 43  
E-post: gymnasieantagning@gotland.se  
https://gotland.se/forskola-skola-och-utbildning/gymnasium/gymnasievalet/gymnasieantagning

## Studieekonomi

Frågor om inackordering och kontant ersättning  
www.gotland.se/studieekonomi

## Frågor om NIU – nationellt godkända idrottsutbildningar

Petter Svensson  
Tel: 073-765 87 55  
E-post: petter.svensson@edu.gotland.se  
www.gotland.se/idrottsgymnasie

    
På Wisby anpassad gymnasieskolas Individuella Program, IP,



   **6**   
får du som elev jobba med 6 ämnesområden:

    
Estetisk verksamhet, Hem- och konsumentkunskap, Idrott och hälsa,

  **&**   
Individ och samhälle, Natur och miljö och Språk och kommunikation.

     
Du får chans att utveckla din förmåga att kommunicera med andra,

       
leva ett självständigt liv, kunskaper om samhället, om människokroppen,

   
djur och natur.



**B**

Porto  
betalt



# Gymnasievalet 2025

**Wisbygymnasiet**  
Postadress: 621 81 VISBY  
Tel: 0498-26 90 00 (vx)  
[www.wisbygymnasiet.se](http://www.wisbygymnasiet.se)

