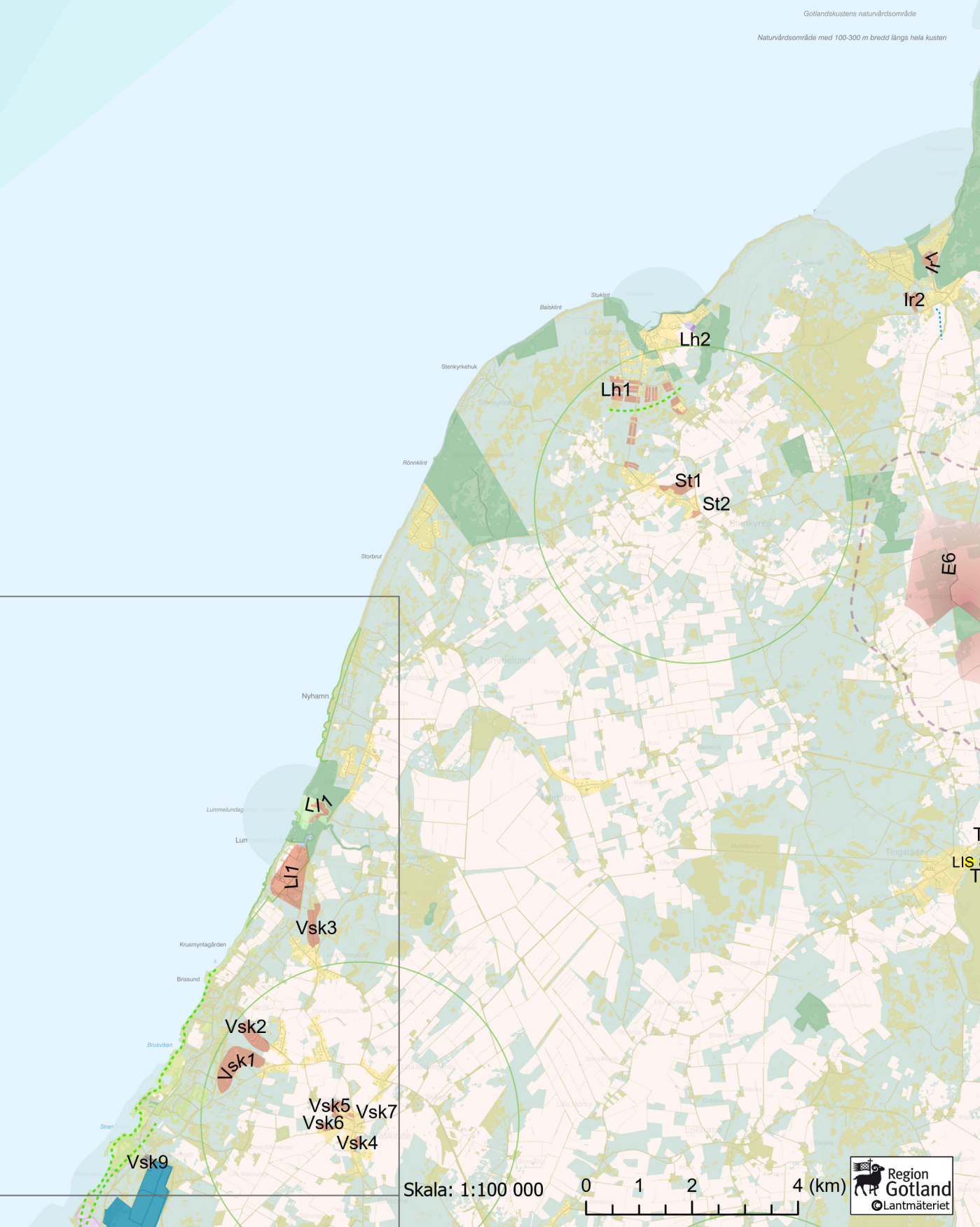


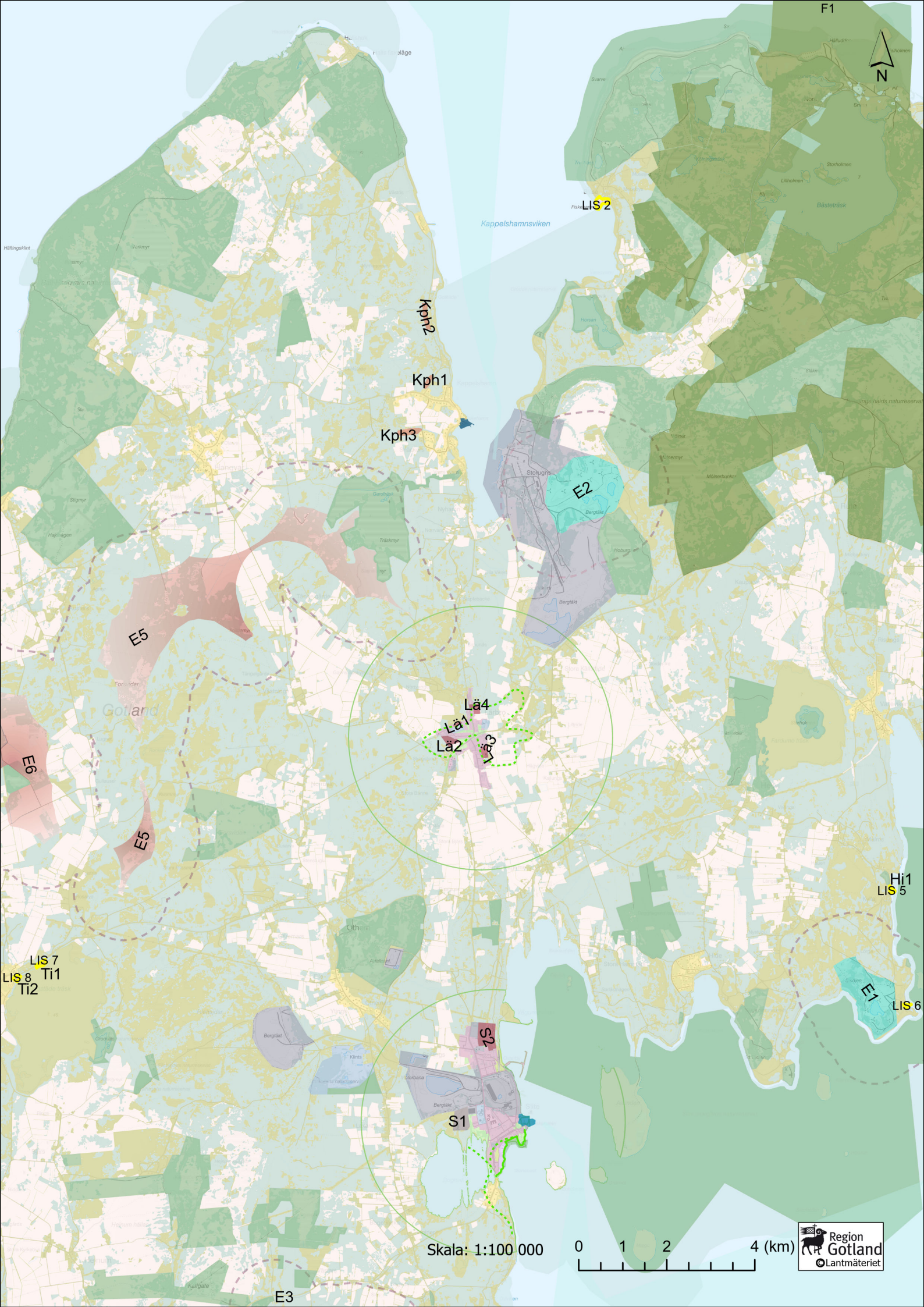


Gotlandskustens naturvårdsområde
Naturvårdsområde med 100-300 m bredd längs hela kusten

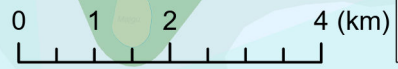


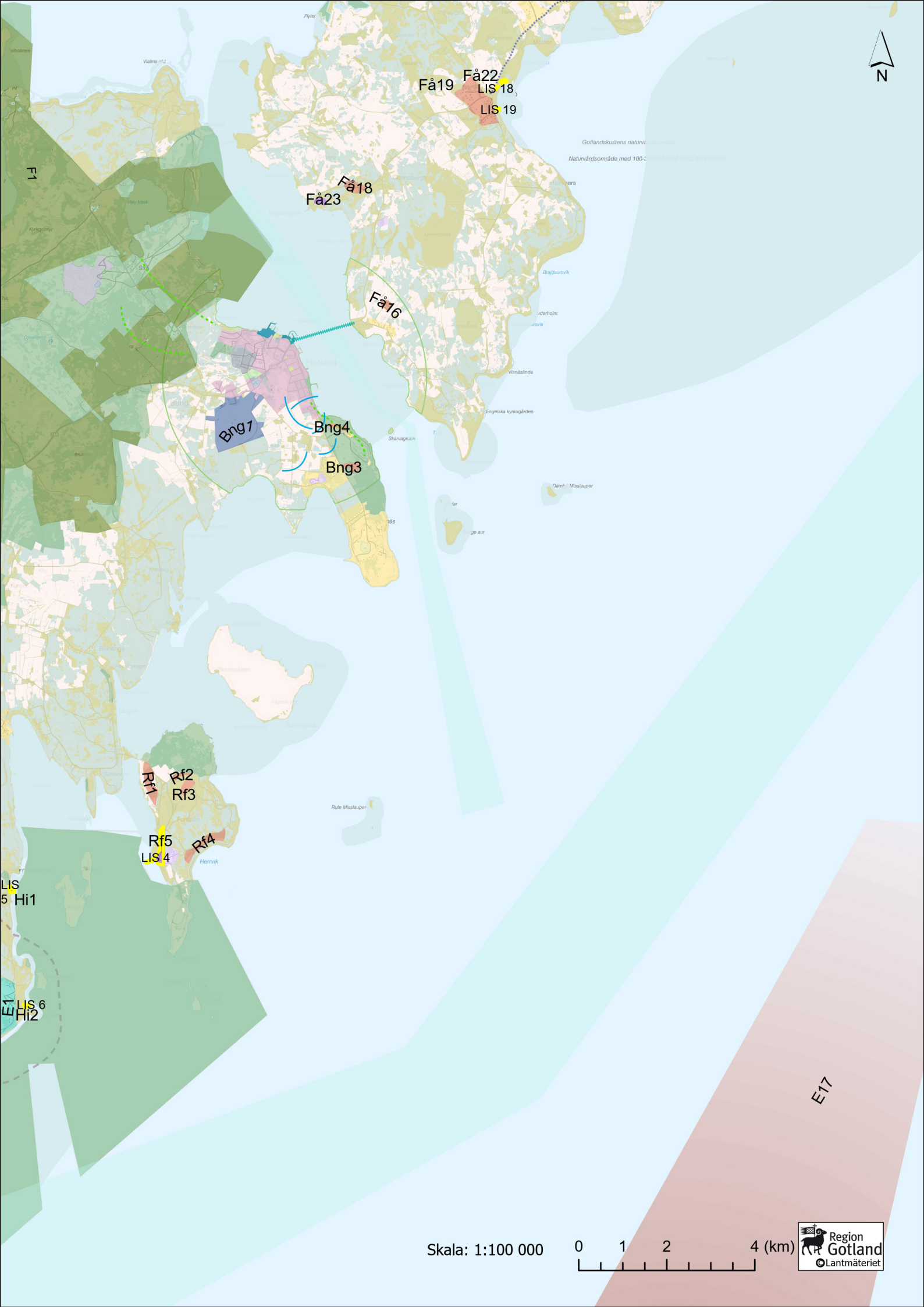
Skala: 1:100 000





Skala: 1:100 000





Skala: 1:100 000





Östersjön

Skjutfält

V32

V15

V26

V12

V6 V25

V11

V17

V14

V17

V10

Vn3

Vn2

Tr1

Vn1

Myn

Fiskehamn

Tofta str
LIS 25

Tofta södra

Sigva

Åboavik

Kronholm

Svaltholm

Esk 1

Östersjön

Skala: 1:100 000

Sa1

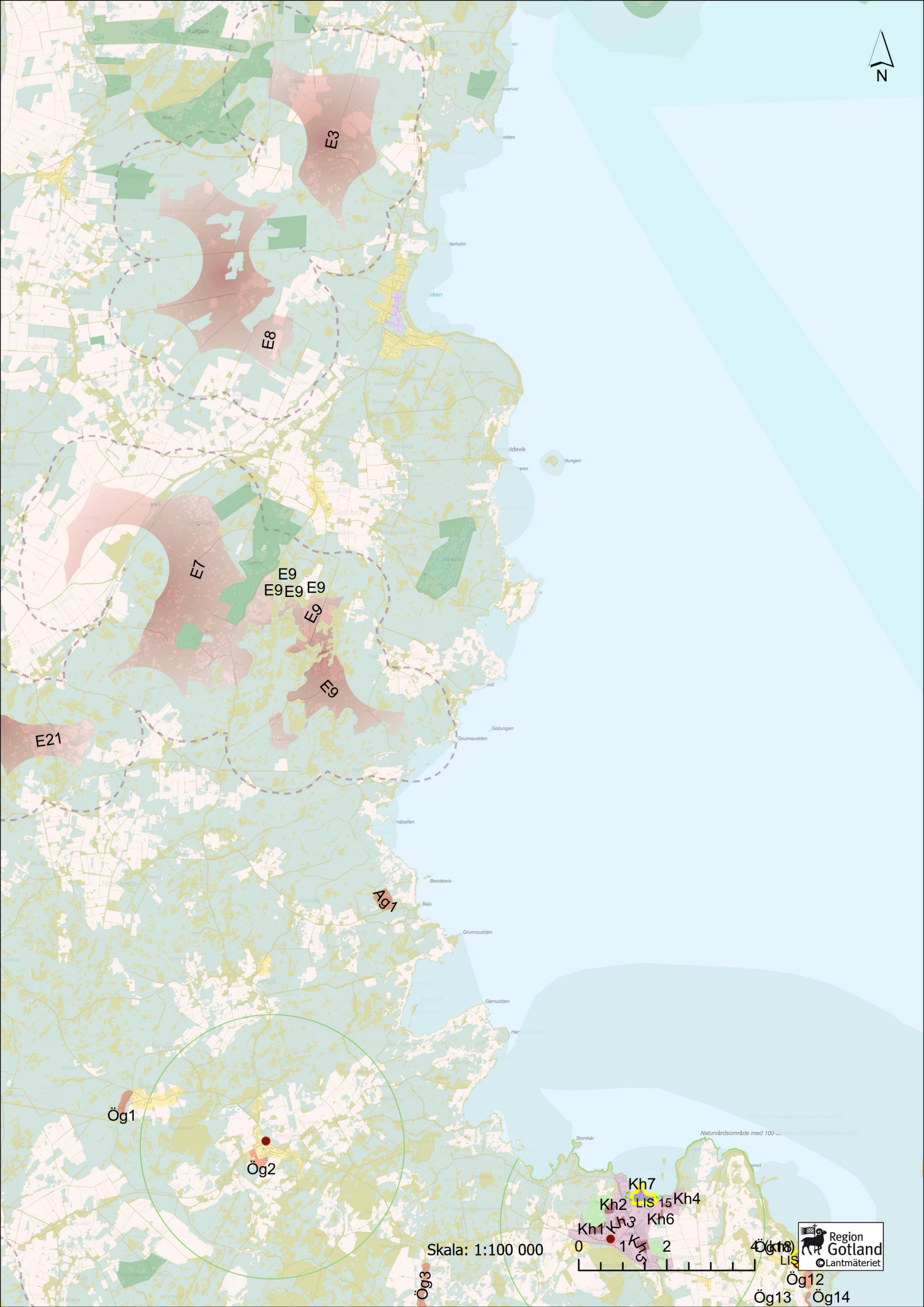
Sa2

Sa3

Sa4

1 2 4 (km)





E21

E3

E8

E7

E9

E9

E9

E9

E9

A91

Ög1

Ög2

Ög3

Kh7

Kh2

Lis

15

Kh4

Kh1

Kh3

Kh6

Ög18

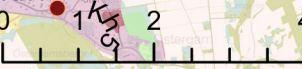
Lis

Ög12

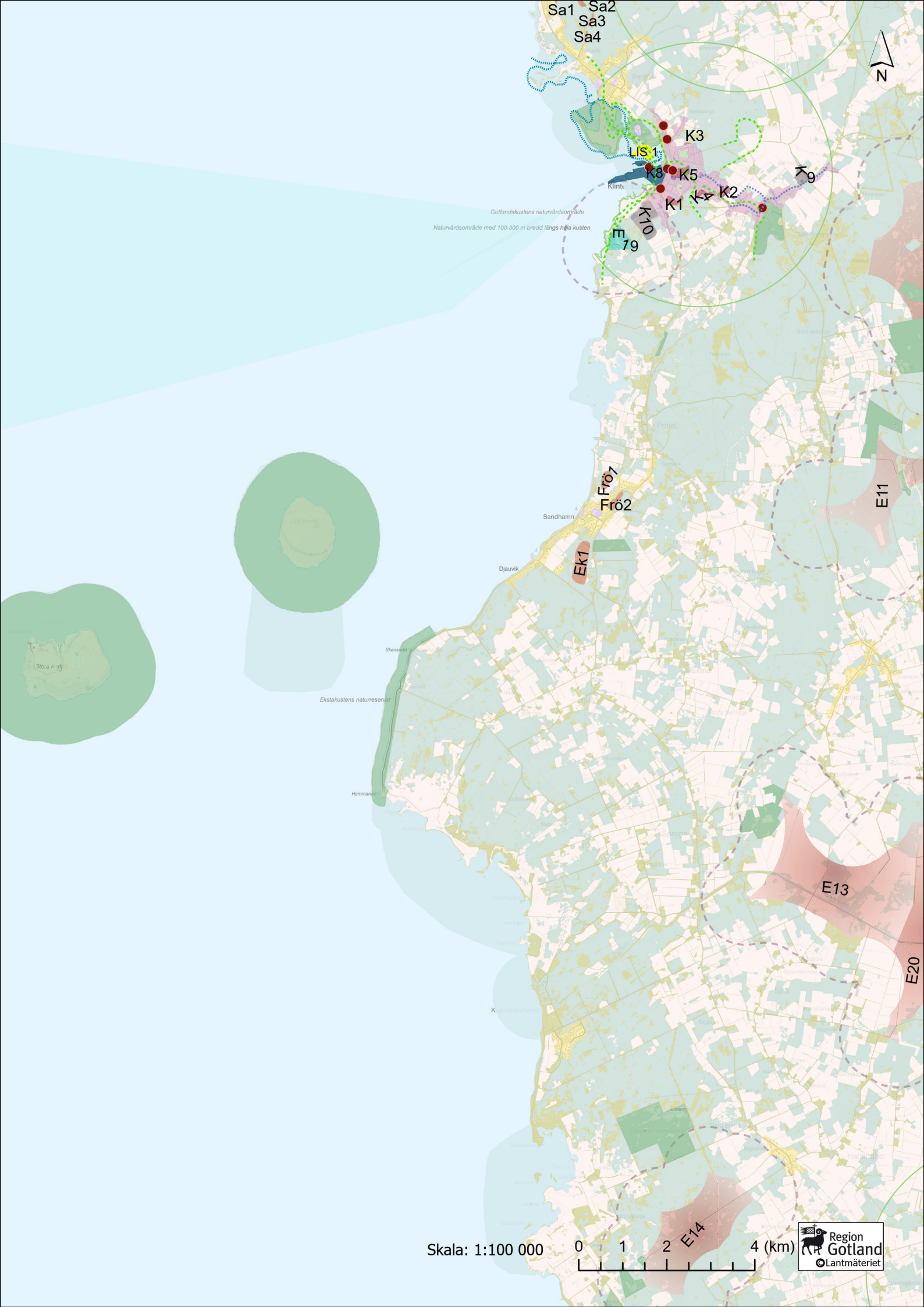
Ög13

Ög14

Skala: 1:100 000



Region Gotland
Lantmäteriet



Sa1
Sa2
Sa3
Sa4



Gotlandskustens naturvårdsområde
Naturvårdsområde med 100-300 m bredd längs hela kusten

Lis1
K3
K8
K5
K1
K2

K10

E79

Frö7

Frö2

EK1

E11

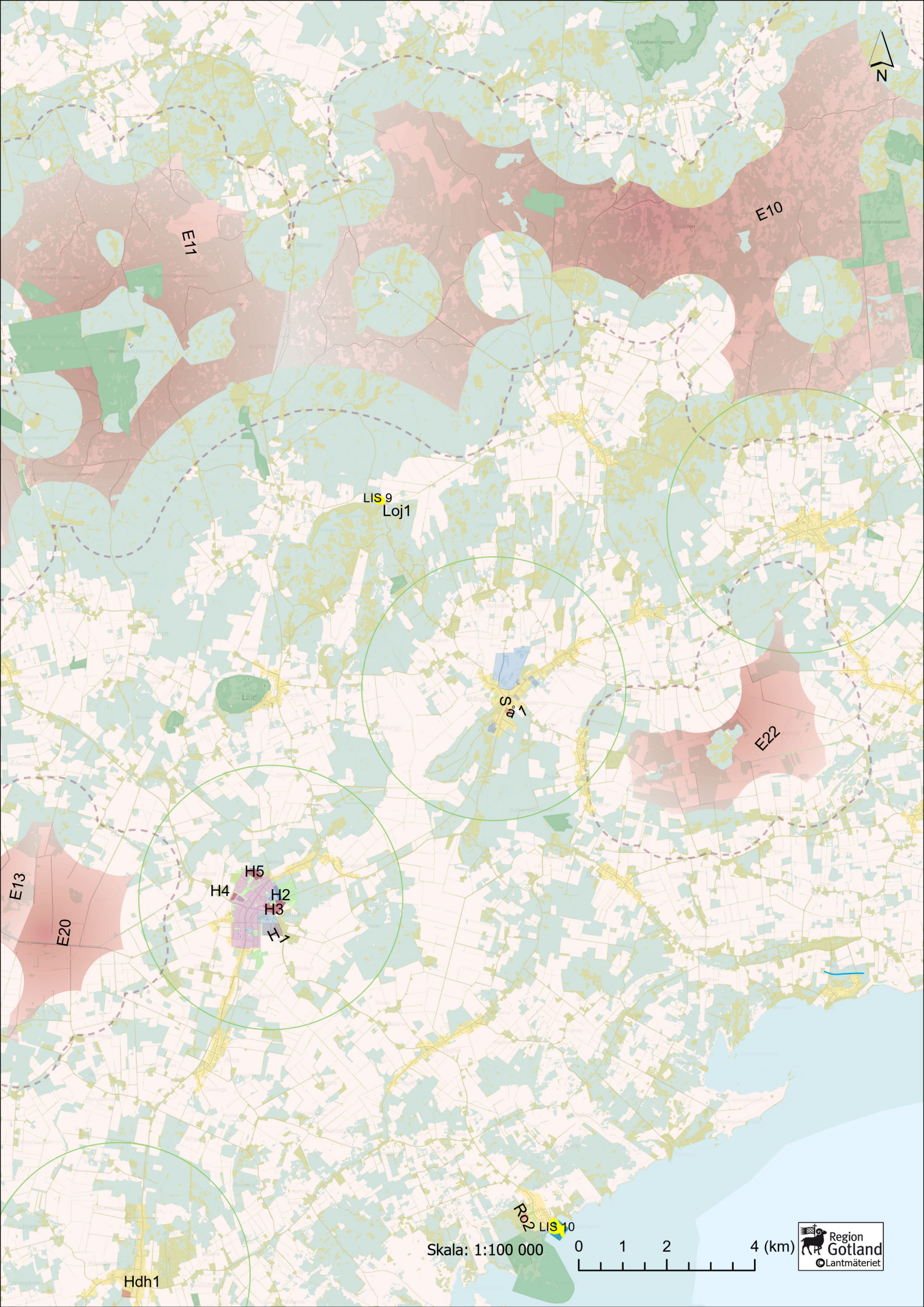
E13

E20

E14

Skala: 1:100 000





E11

E10

LIS 9
Loj1

S
a
l

E22

E13

E20

H4

H5

H2

H3

H1

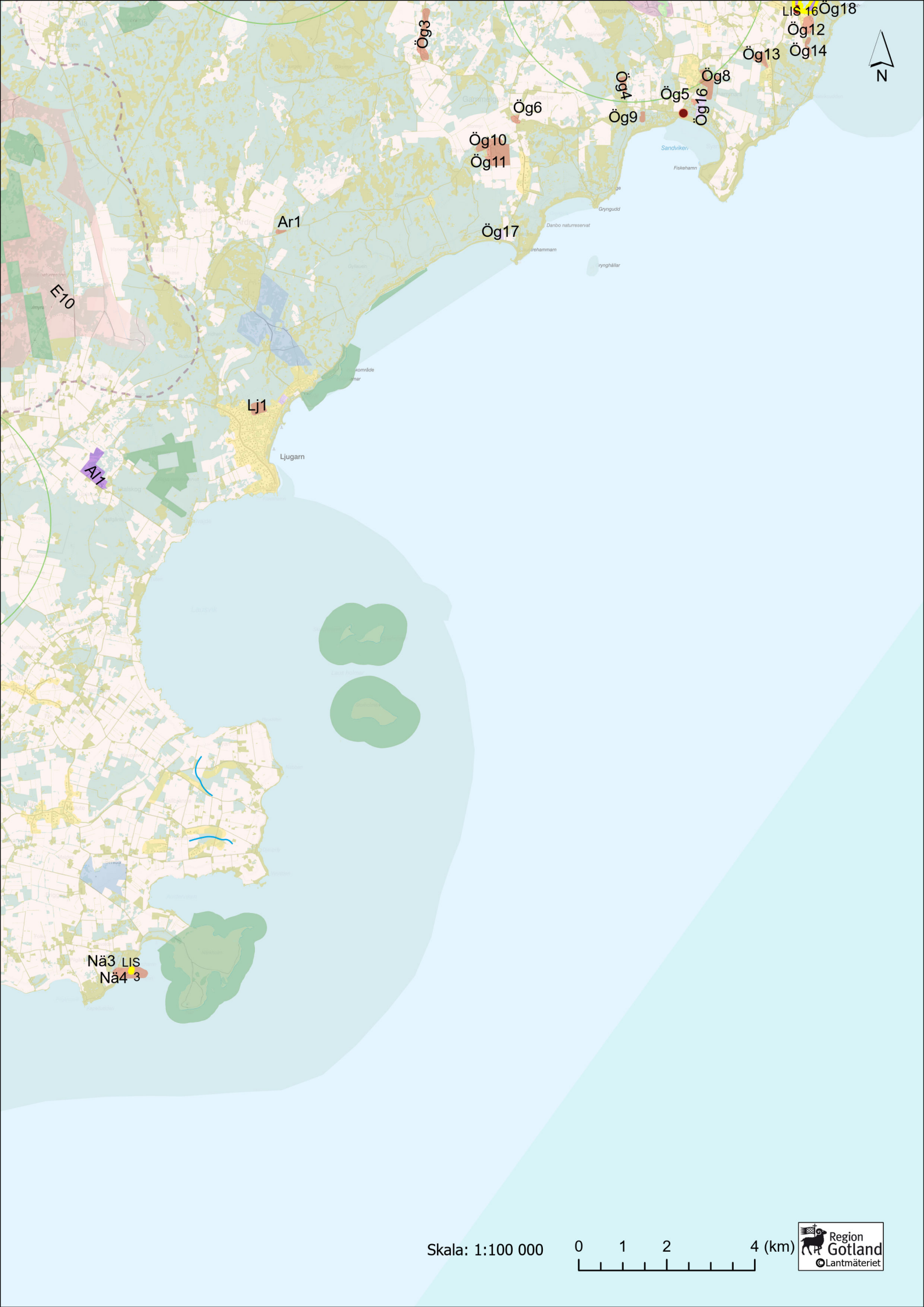
RO2
LIS 10

Hdh1

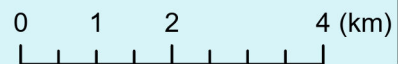
Skala: 1:100 000

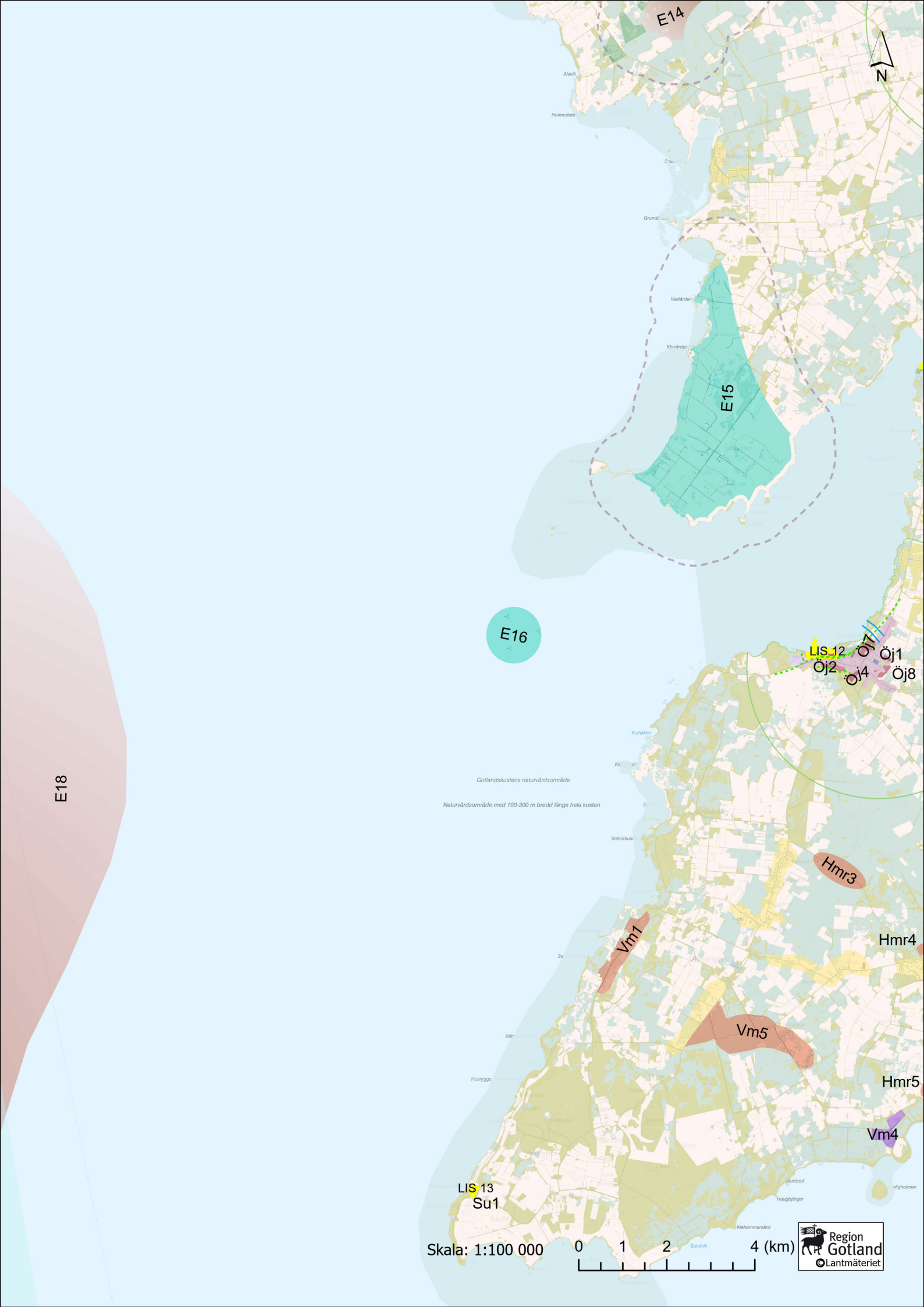
0 1 2 4 (km)





Skala: 1:100 000





E18

E14

E15

E16

LIS 12

Öj2

Öj4

Öj1

Öj8

LIS 13
Su1

Vm1

Vm5

Vm4

Hmr3

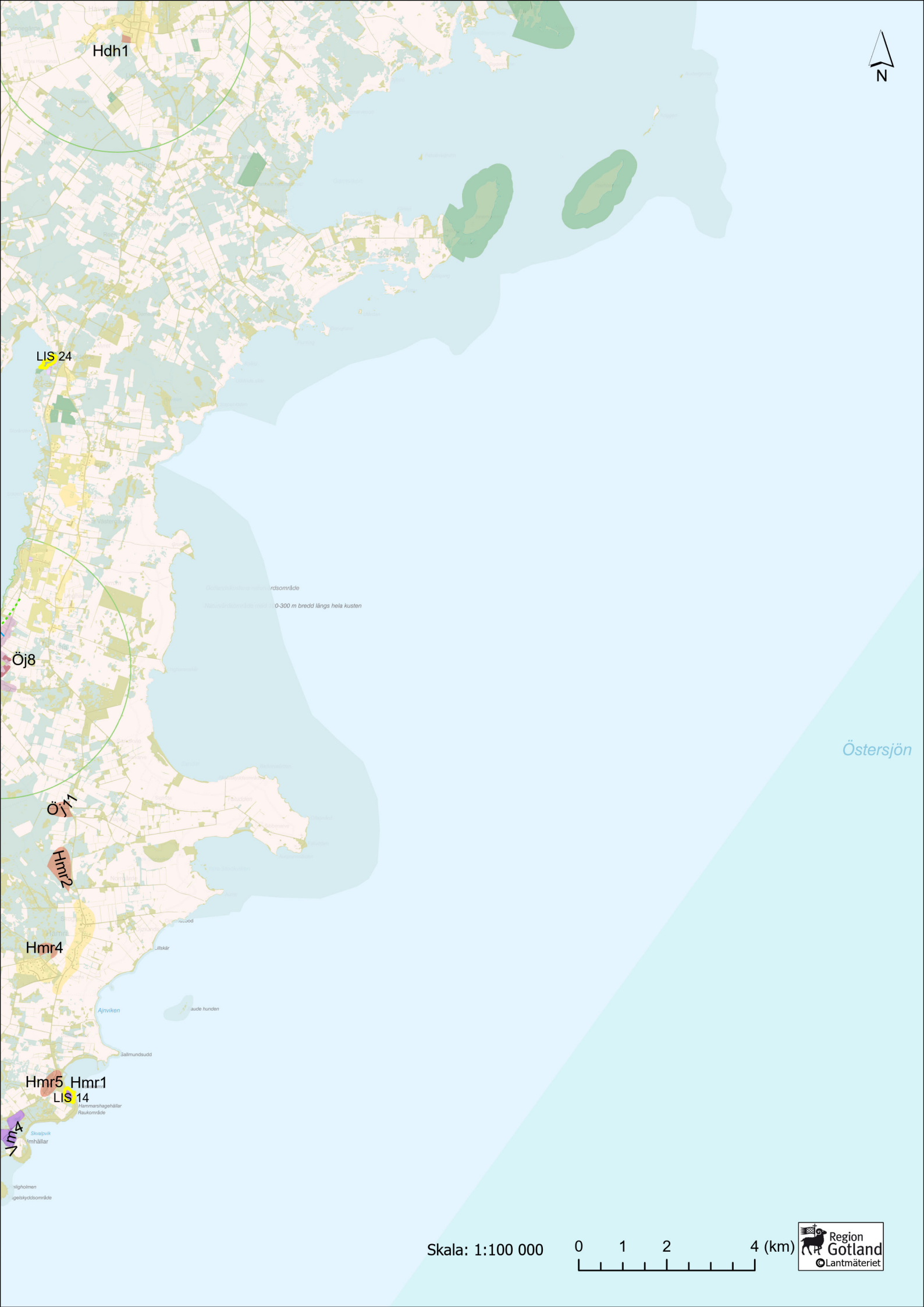
Hmr4

Hmr5

Skala: 1:100 000

0 1 2 4 (km)





Hdh1

LIS 24

Öj8

Öj1

Hmr2

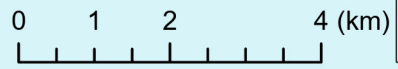
Hmr4

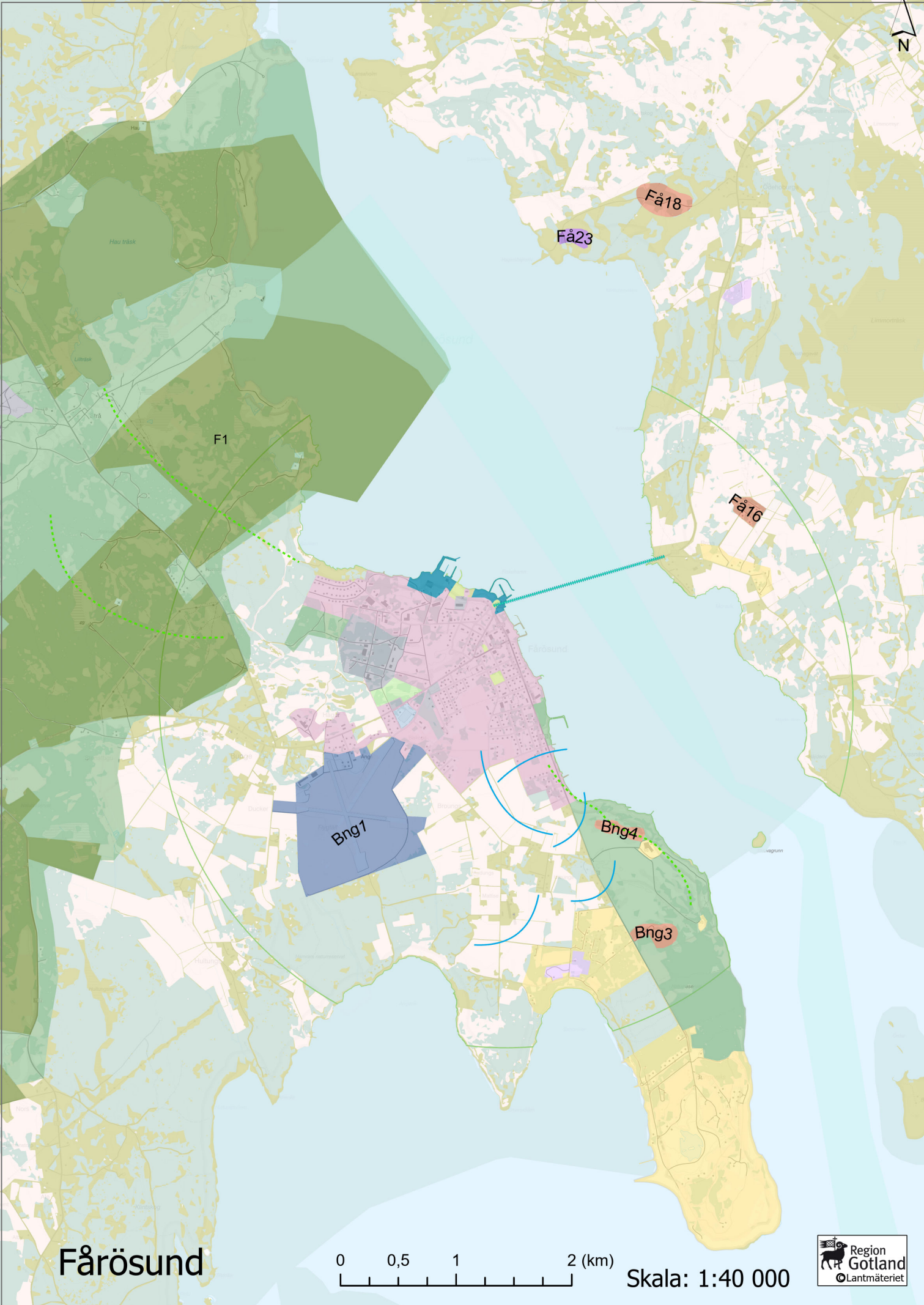
Hmr5 Hmr1
LIS 14

Östersjöskudens rekultiveringsområde
Naturvårdsområde med 10-300 m bredd längs hela kusten

Östersjön

Skala: 1:100 000



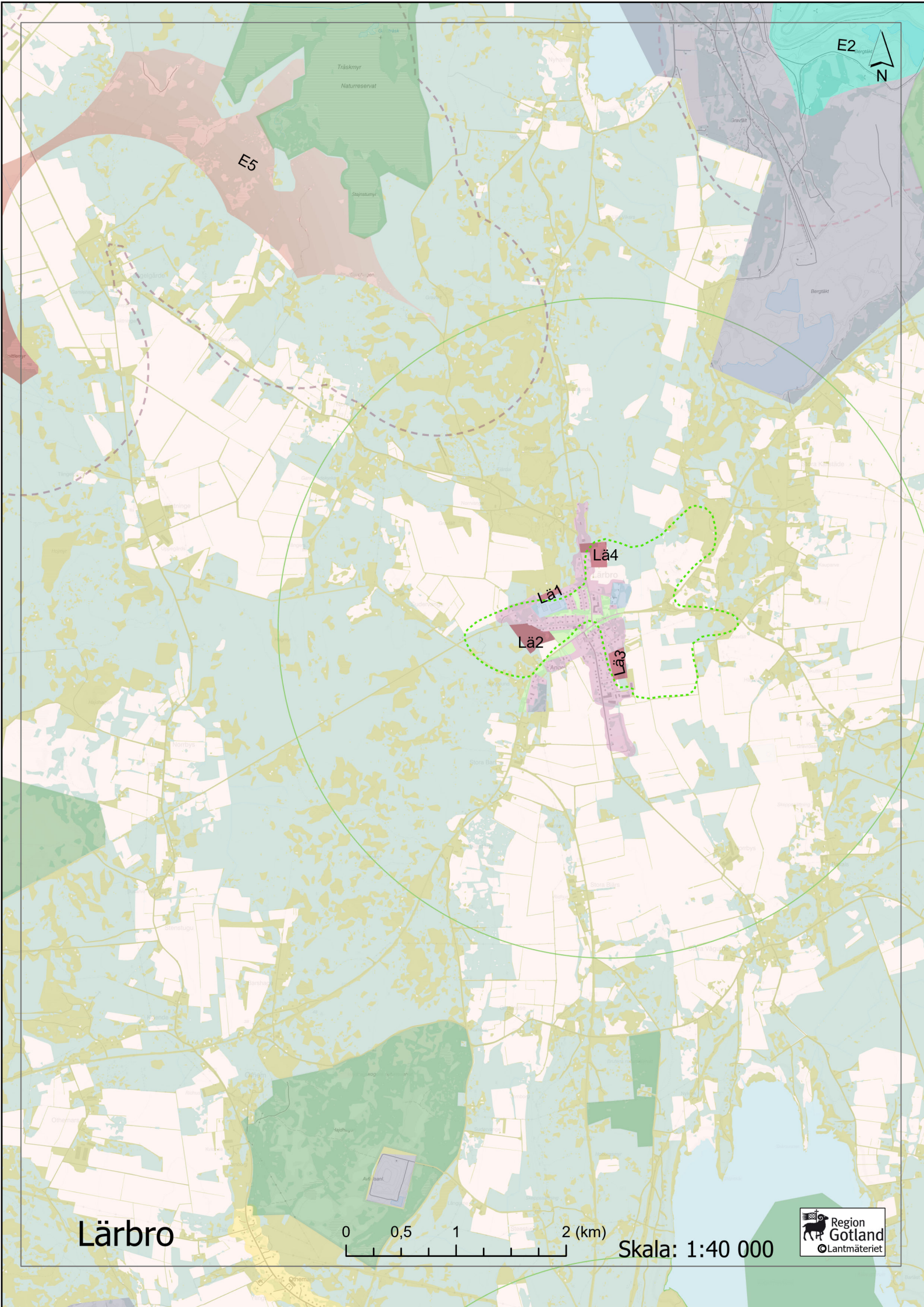


Fårösund



Skala: 1:40 000



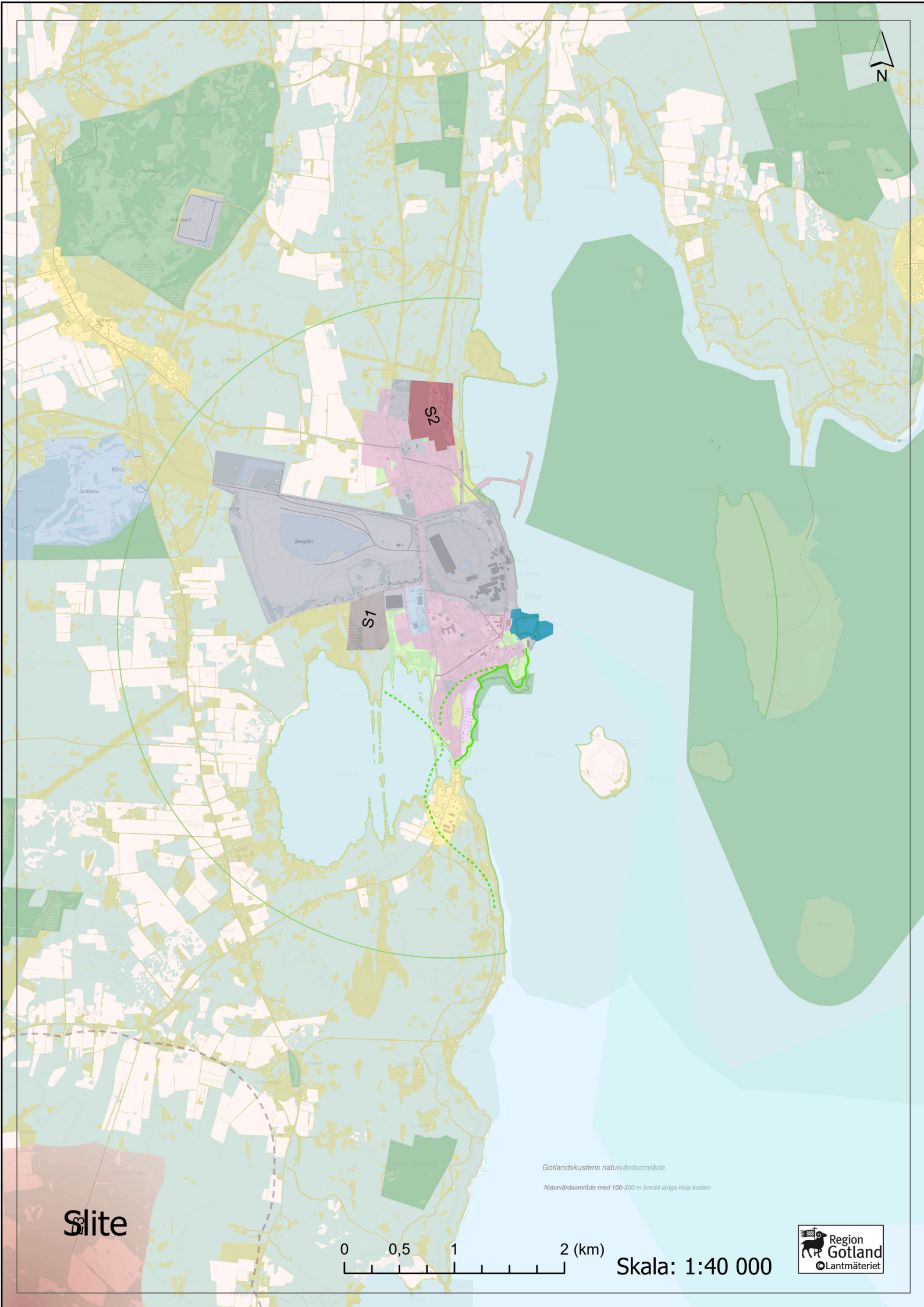


Lärbro



Skala: 1:40 000





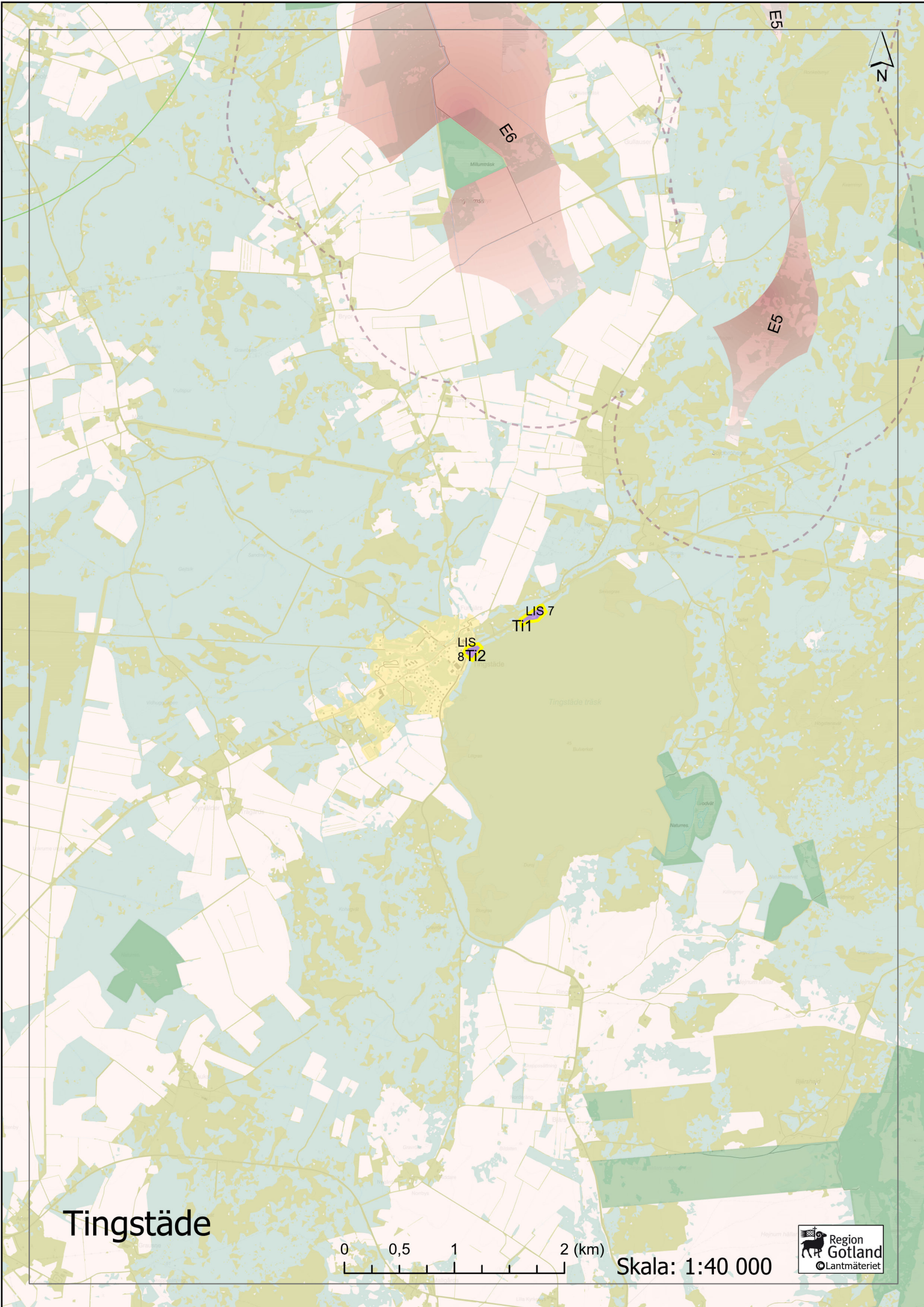
Slite



Skala: 1:40 000

Gotlandskustens naturvårdsområde
Naturvårdsområde med 100-300 m bredd längs hela kusten





E5

E6

E7

LIS 7
Ti1

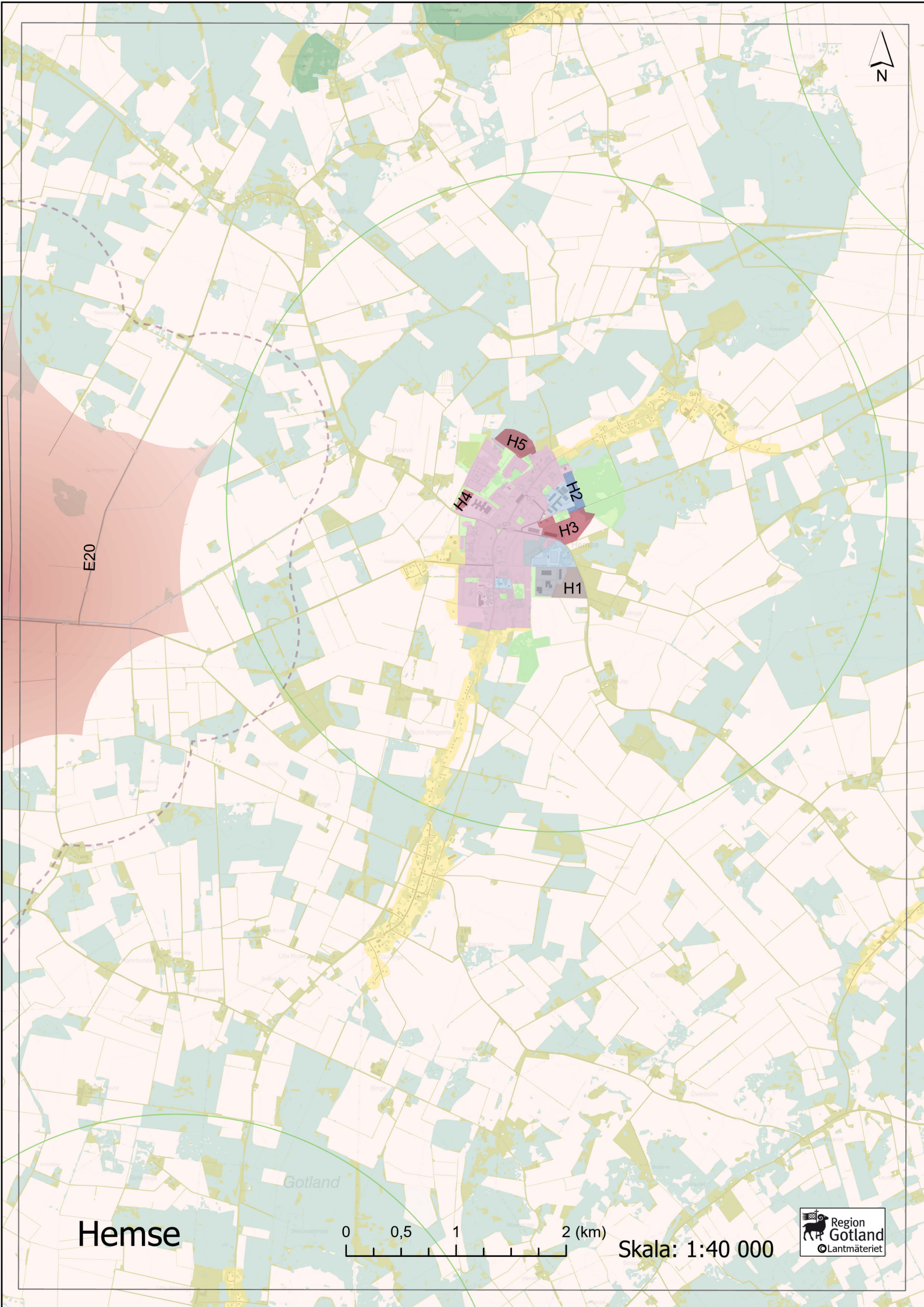
LIS 8
Ti2

Tingstäde

0 0,5 1 2 (km)

Skala: 1:40 000





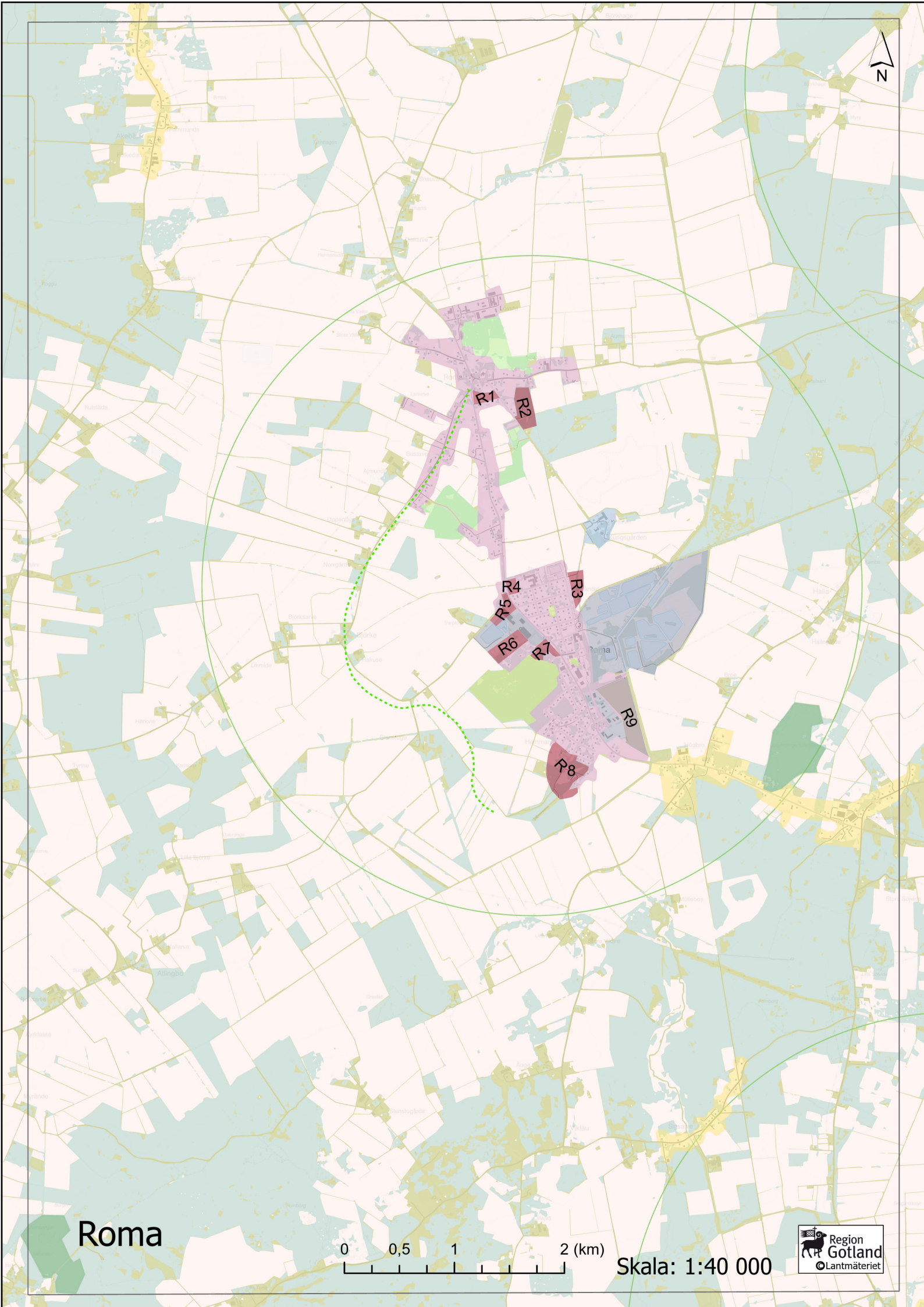
E20

Hemse



Skala: 1:40 000



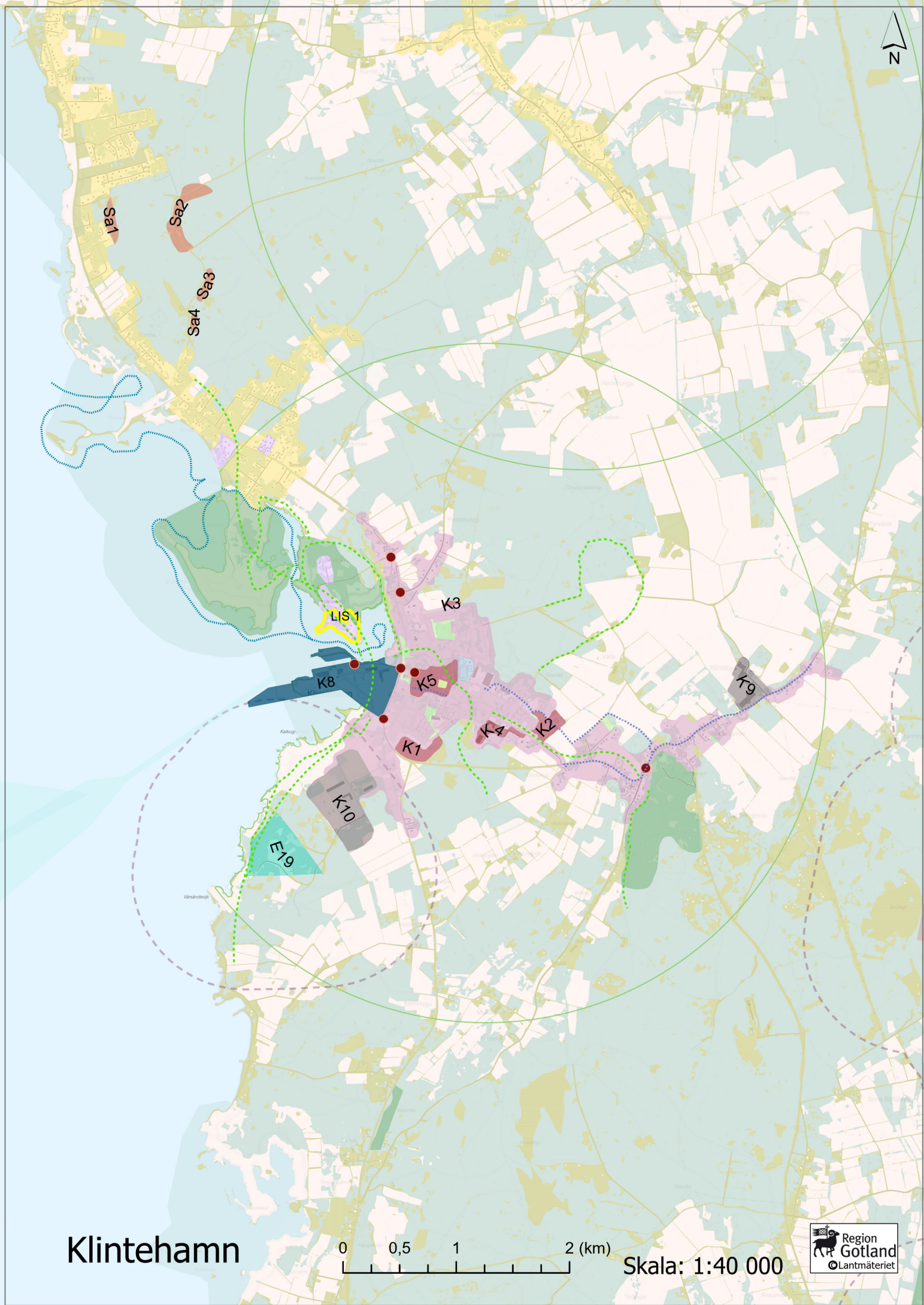


Roma



Skala: 1:40 000





Klintehamn



Skala: 1:40 000





Garnudden

Hammarsvik

Kh2

Kh3

Kh1

Kh7
LIS 15

Kh4

Kh6

Kh5

LIS 16

Ög18

Ög12

Ög14

Ög13

Ög4

Ög8

Ög5

Ög16

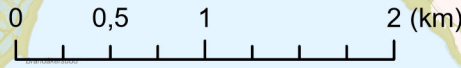
Ög9

Ög6

Ög10

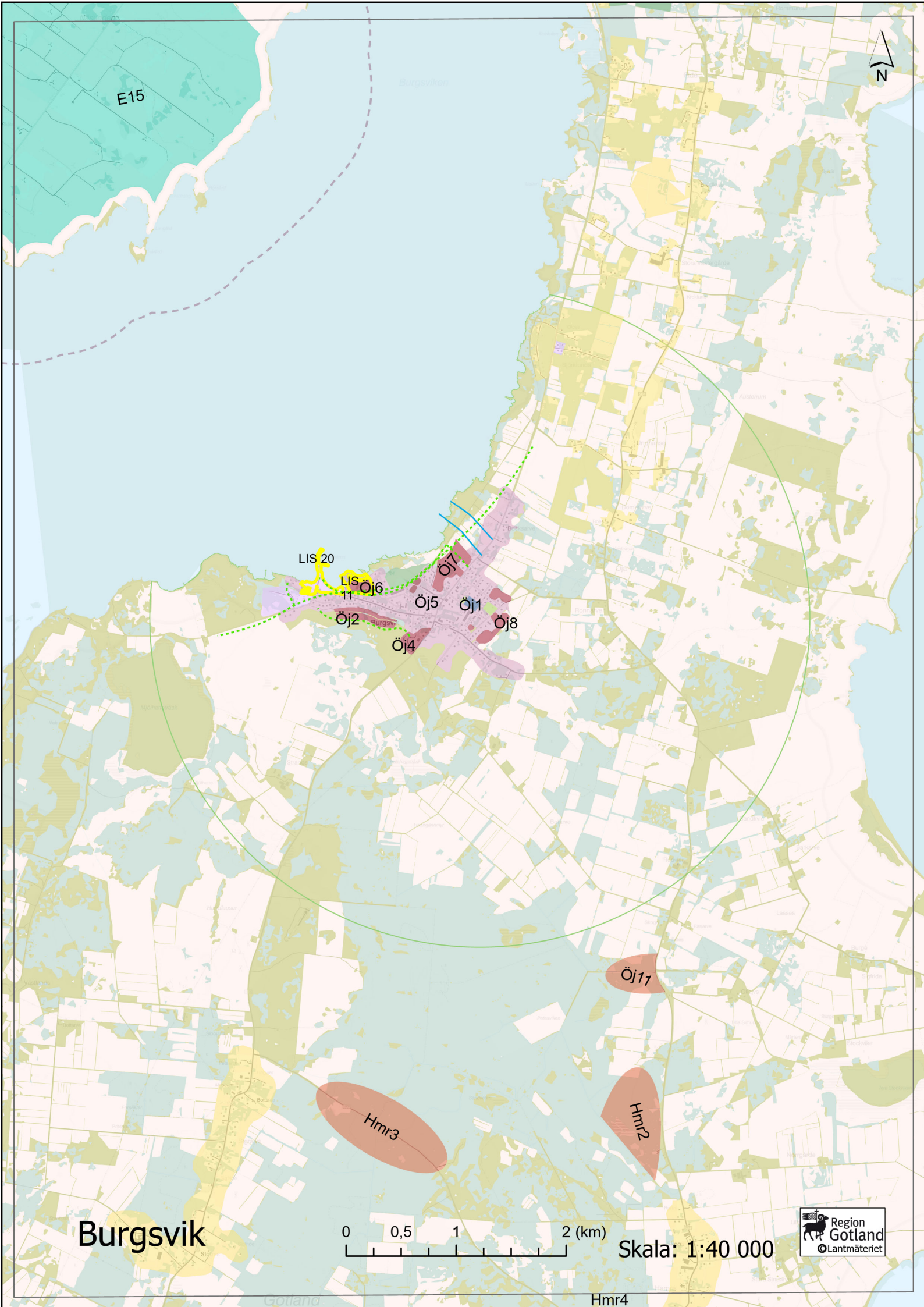
Ög11

Katthammarsvik



Skala: 1:40 000





E15

Burgsviken



LIS 20

LIS 11

Öj6

Öj2

Öj4

Öj5

Öj1

Öj8

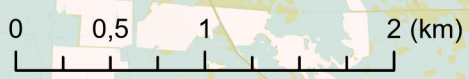
Öj7

Öj17

Hmr3

Hmr2

Burgsvik



Skala: 1:40 000



Hmr4

Lunds könt
Lusö könt



Gotlands kustens naturvårdsområde

Naturvårdsområde med 100-300 m bredd längs hela kusten

Nyby

L1

L1

Vsk3

Vsk2

Vsk1

Vsk5

Vsk6

Vsk7

Vsk4

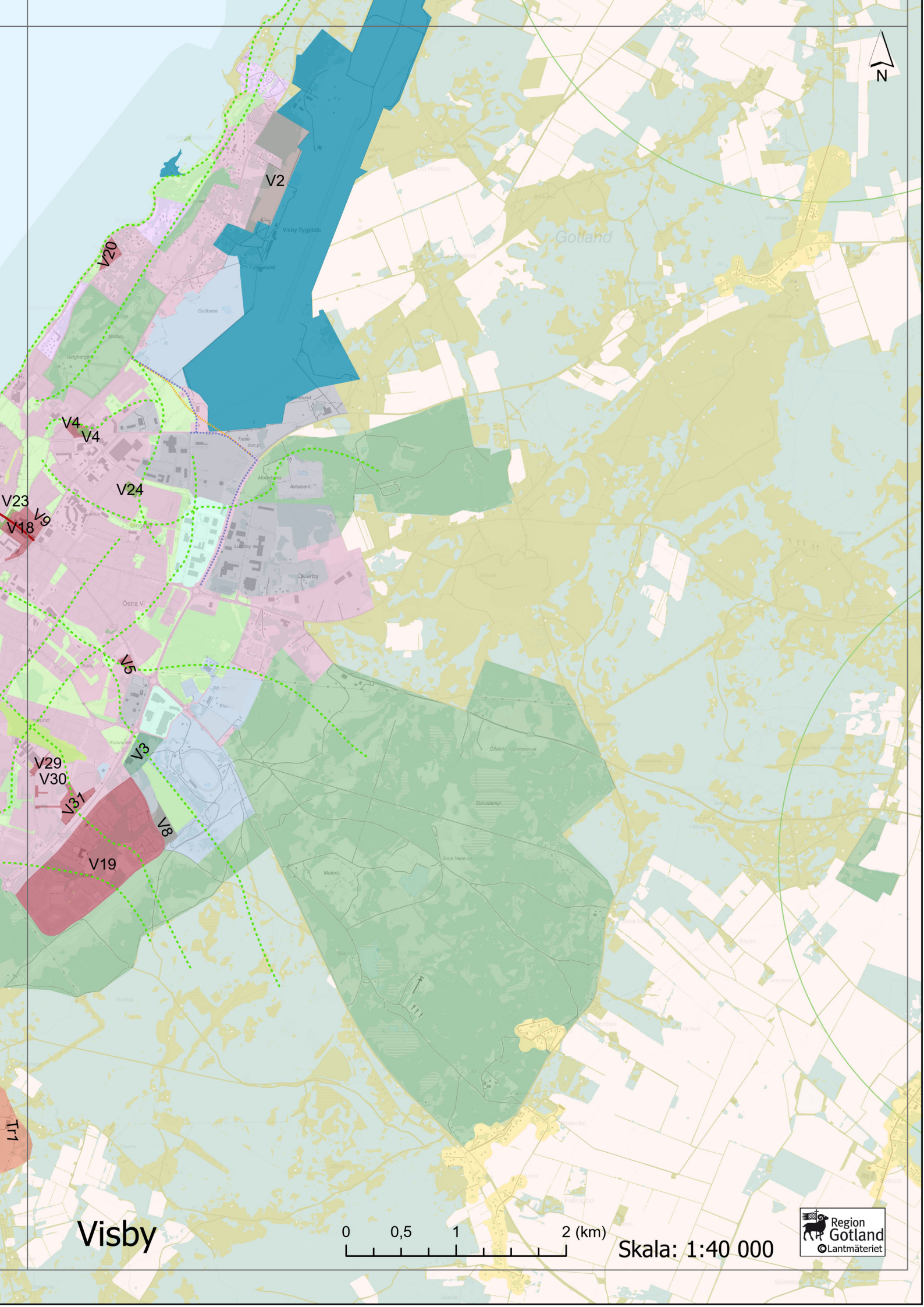
Vsk9

Visby



Skala: 1:40 000



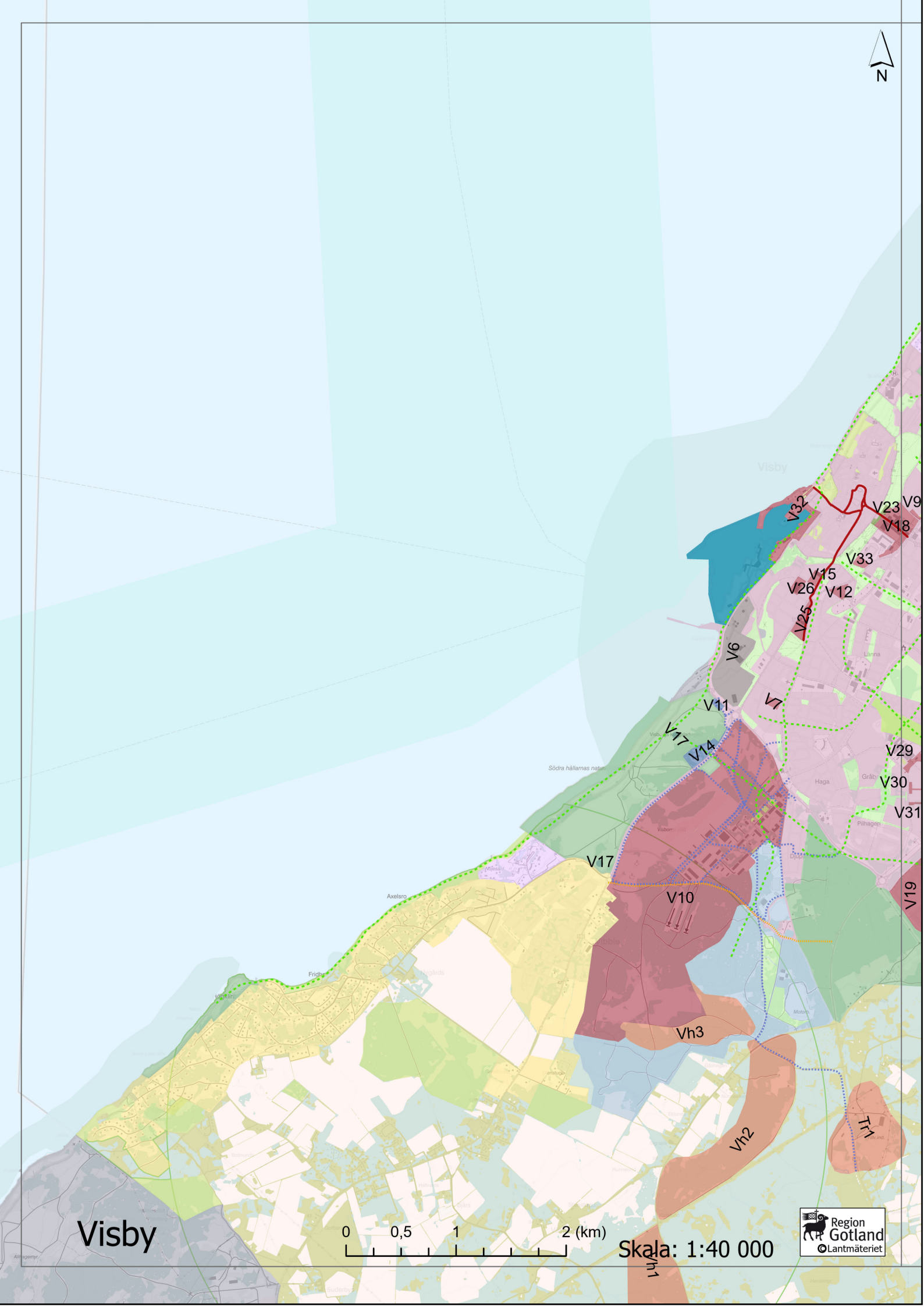


Visby



Skala: 1:40 000





Visby



Skala: 1:40 000



Teckenförklaring

- Grönstråk, Ny
 - Grönstråk, Befintlig
 - Siktvyer, Ny
 - Siktvyer, Befintlig
 - Passage, Ny
 - Paddlingsled, Ny
 - Naturområde, Befintlig
 - Naturområde, Ny
 - Grönområde, Befintlig
 - Gröna ytor, Ny
 - Gröna ytor, Befintlig
 - Extern handel, Ny
 - Extern handel, Befintlig
 - Besöksnäring, Ny
 - Besöksnäring, Befintlig
 - Besöksanläggning, Ny
 - Besöksanläggning, Befintlig
 - Mångfunktionell Bebyggelse, Ny
 - Mångfunktionell Bebyggelse, Befintlig
 - Sammanhängande Bostadsbebyggelse, Befintlig
 - Sammanhängande Bostadsbebyggelse, Ny
 - Verksamheter, Ny
 - Verksamheter, Befintlig
 - Småindustri (ej störande), Befintlig
 - Energiutvinning, Ny
 - Energiutvinning, Befintlig
 - Hänsynsområde vindkraft, Befintlig
 - Väg, Ny
 - Gång- och cykelväg, Ny
 - Fast förbindelse, Ny
 - Huvudstråk i Visby stadskärna, Befintlig
 - Farled, Befintlig
 - Transportinfrastruktur, Ny
 - Transportinfrastruktur, Befintlig
 - Värdefullt havsområde
 - Landsbygdsutveckling i strandnära läge. yta
 - Strandskydd
- Landsbygd
 - Servicenära landsbygd
 - Skogsbruk
 - Jordbruk

Teckenförklaring, bakgrundskarta

-  Kommungräns
-  Strandskydd
-  Befintlig byggnad
-  Fastighetsgräns
-  Huvudgata
-  Kvartersväg
-  Landsväg
-  Landsväg liten
-  Lokalgata liten
-  Småväg
-  Småväg enkel standard
-  Färjeleden - övergripande länk
-  Vattendrag, Befintligt
-  Befintlig sjö/damm